



CONSTRUCTION  
INDUSTRY COUNCIL  
建造業議會

# 防水工(黏貼型瀝青氈)

## 技能測試

## 模擬實務試題

## 免責聲明

未經議會的書面許可，任何人士不得翻印或傳播本資料。

儘管議會已盡合理努力以確保本資料所載列資料均屬準確，  
惟議會仍鼓勵讀者須在可能的情況下，向其專業顧問尋求適當獨立意見，  
並且讀者不應將本資料視作採取任何相關行動之專業意見的替代，  
亦不應依賴本資料作所述用途。

## 查詢

如對本資料有任何查詢，可與香港建造業工藝測試中心聯絡：

香港仔漁光道 95 號

電話：(852) 2100 9000

傳真：(852) 2100 9090

電郵：enquiry@cic.hk

網址：www.cic.hk

© 2018 版權由建造業議會所有。

## 技能測試試卷

職 稱 : 防水工(黏貼型瀝青氈)

技能等級 : 熟練技工

測試試題 : 在指定位置按圖完成以下項目的工作 :

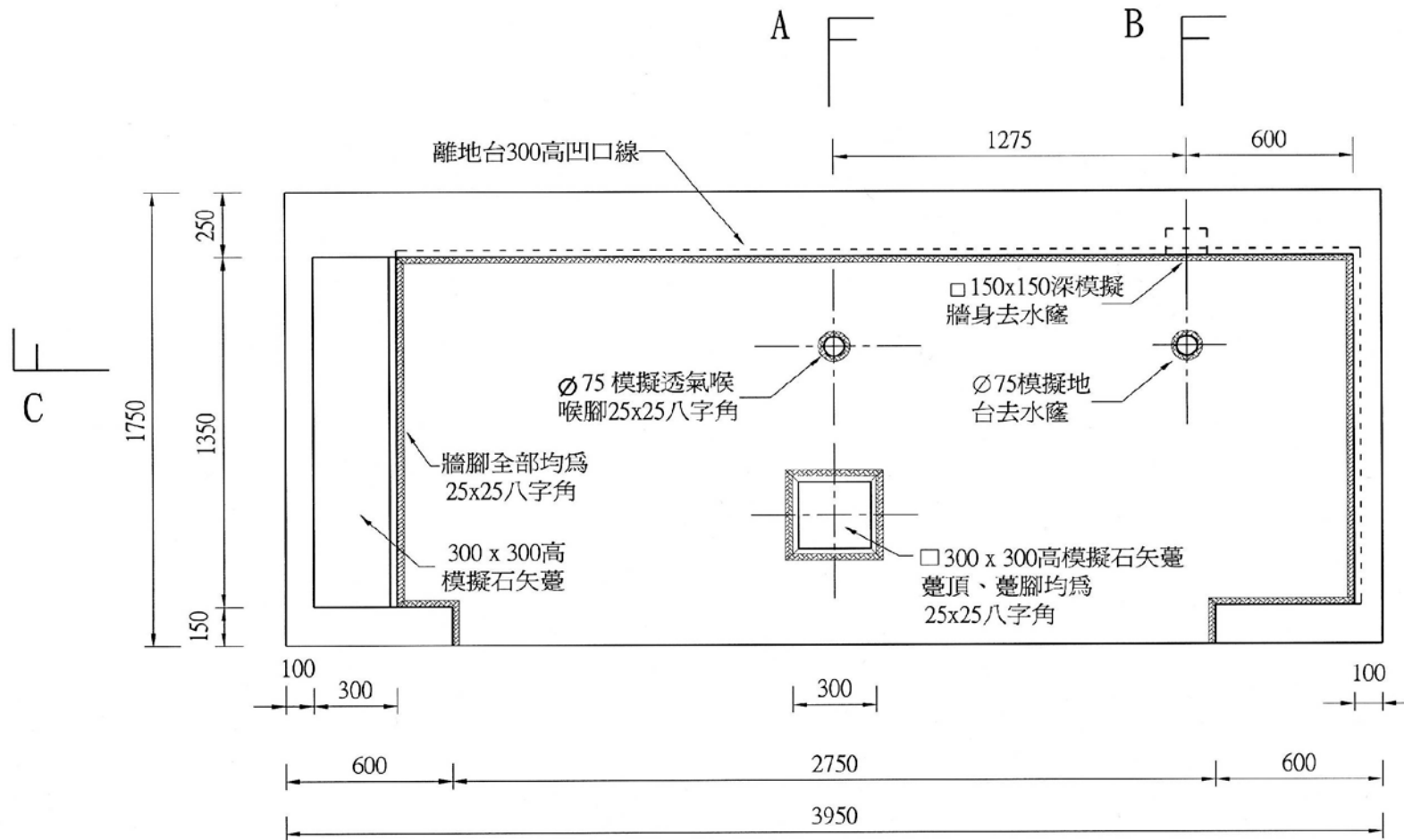
一. 把黏貼型瀝青膠氈鋪蓋模擬天面地台，工作包括： (佔 100 分)

- (i) 根據操作程序需要，自行在試場選用適當的個人防護及設備；
- (ii) 清理模擬天面地台；
- (iii) 將物面塗上指定的瀝青底油；
- (iv) 裁剪、預計互口位置、及放置指定的黏貼型瀝青氈；
- (v) 安全操作電風筒及把瀝青氈黏貼於地台，及妥善地處理透氣管、地台去水位、明角、陰角及水平八字角等；
- (vi) 安全操作電風筒及把瀝青氈黏貼於立面傍水位，及妥善地處理地台去水位、陰角等；及
- (vii) 清理所有用後的工具及廢料。

測試時限： 三小時

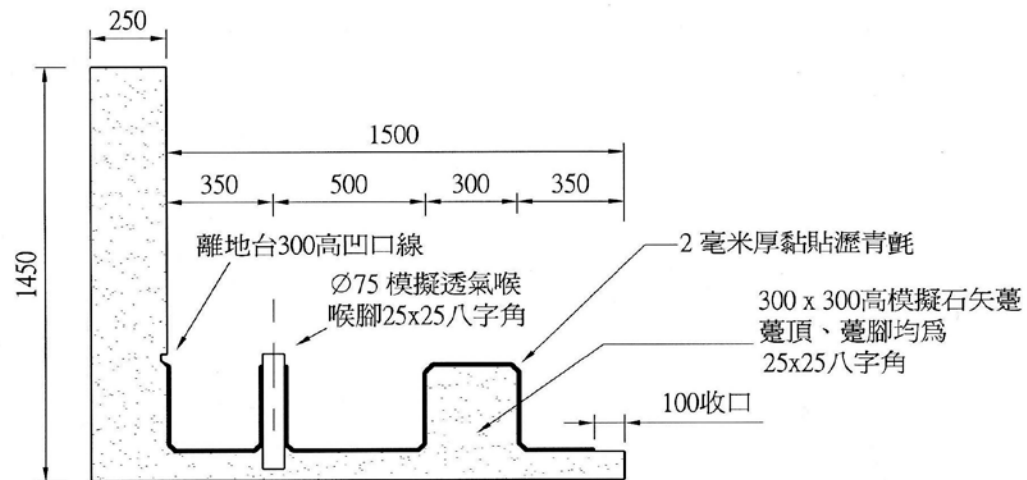
- 注意事項：
- (一) 施工前，考生須參閱附件中的「應考須知」；
  - (二) 若考生在測試進行時未能做妥安全措施，是項測試將被評為不及格；及
  - (三) 測試試卷共6頁，全部測試項目以100分為滿分，以60分或以上為及格。

# 防水工 (黏貼型瀝青氈) 技能測試施工圖一



尺寸以毫米為單位  
此圖不按比例繪畫

## 防水工 (黏貼型瀝青氈) 技能測試施工圖二

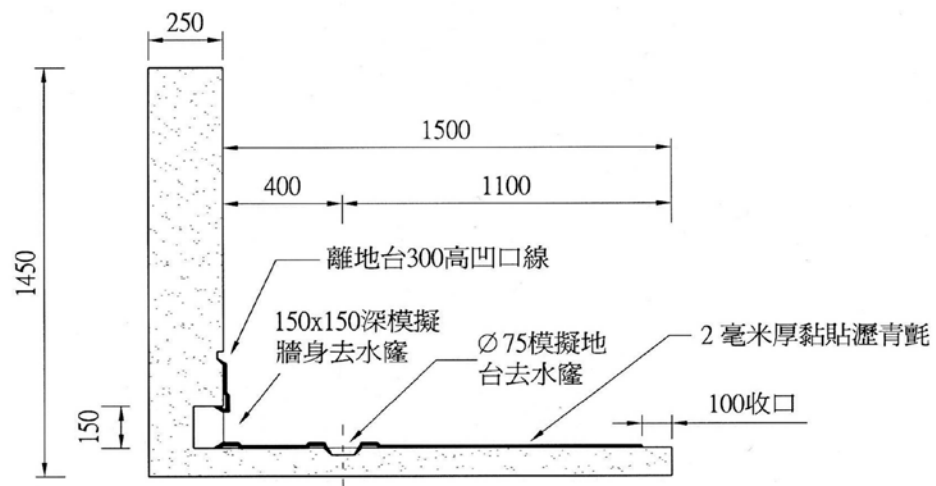


剖面圖 A

— 2 毫米厚黏貼瀝青氈

尺寸以毫米為單位  
此圖不按比例繪畫

### 防水工 (黏貼型瀝青氈) 技能測試施工圖三

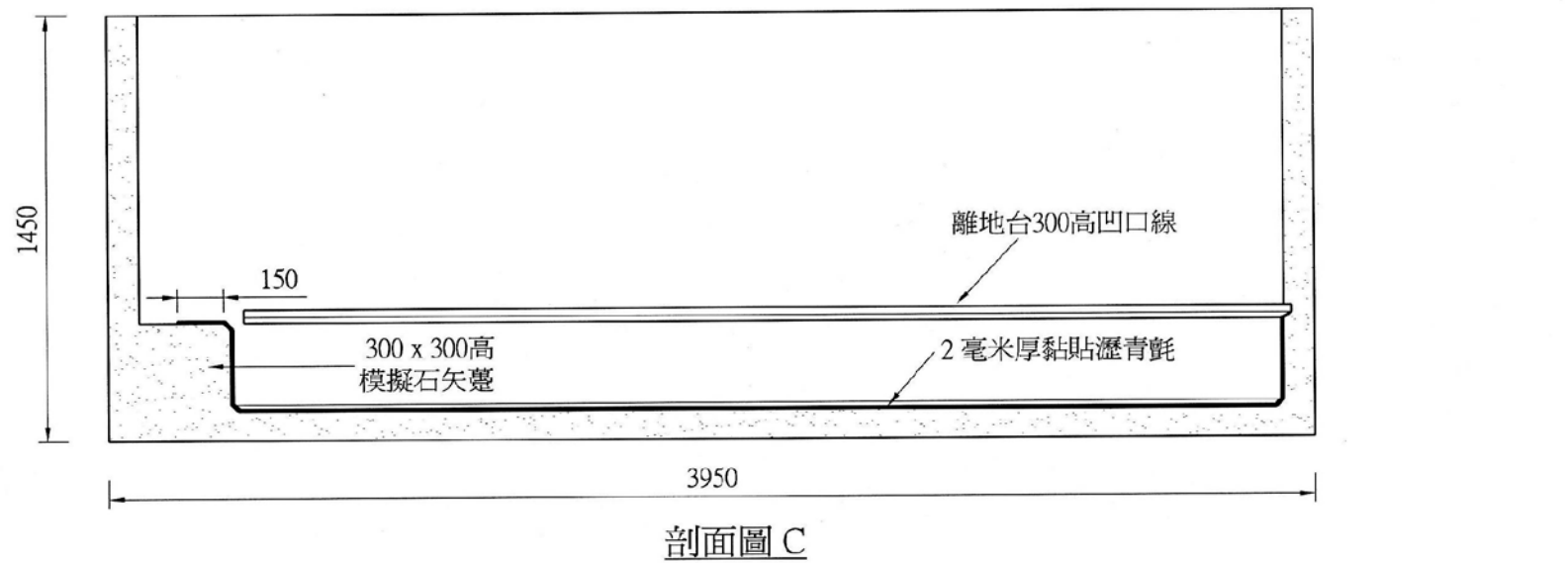


剖面圖 B

— 2 毫米厚黏貼瀝青氈

尺寸以毫米為單位  
此圖不按比例繪畫

## 防水工 (黏貼型瀝青氈) 技能測試施工圖四



— 2 毫米厚黏貼瀝青氈

尺寸以毫米為單位  
此圖不按比例繪畫



應考須知：

1. 考生必須小心閱讀試卷內容，如有疑問，請即向監考員提出。
2. 考生在測試開始前，須詳閱與試題相連的圖則 / 大樣 / 章程。
3. 考生須按圖則及章程要求，進行施工。
4. 考生須攜帶及穿着安全鞋，其他安全配備由試場供給。考生須遵守所有安全措施，以確保安全。
5. 試場供給測試時所需的材料及工具，考生須自行檢查並按本行業的要求適當地調配應用材料；完成測試後必須悉數交還領用工具，如有問題，請向監考員提出。
6. 在試場中考生需自行搬運工具和材料及做妥附帶的工作。
7. 在測試過程中，監考員將會定時拍攝存案。
8. 測試範圍內考生不准使用相機或手提電話進行任何拍攝。
9. 測試範圍內考生不准使用手提電話通話，緊急情況除外。
10. 各項測試評分根據如下：
  - 一. 理解圖則及施工章程
  - 二. 施工前的準備工作
  - 三. 工作程序
  - 四. 施工準確度及品質
  - 五. 施工速度

- 六. 適當使用和處理材料
- 七. 正確使用工具及設備
- 八. 執行安全措施
- 九. 協調別行的工作
- 十. 完工後的清理

11. 考生在測試限時過後必須停止施工。

12. 考生在測試完畢後，應將試卷交回監考員，試卷不能帶出試場。

13. 考生切勿以任何形式賄賂監考員，以免觸犯法律；若有此情況，本中心將向廉政公署舉報。

**考生若未能做妥安全措施或施工時出現危險情況，均會導致整項測試為不及格**