



鋪瓦工（瓷瓦）技能測試

模擬筆試試題

This document related to the mock test paper of skilled trade test for Tiler (Tile). Should you require an English version of this document, please contact Hong Kong Construction Industry Trade Testing Centre at 2100 9000.

免責聲明

未經議會的書面許可，任何人士不得翻印或傳播本資料。

儘管議會已盡合理努力以確保本資料所載列資料均屬準確，
惟議會仍鼓勵讀者須在可能的情況下，向其專業顧問尋求適當獨立意見，
並且讀者不應將本資料視作採取任何相關行動之專業意見的替代，
亦不應依賴本資料作所述用途。

查詢

如對本資料有任何查詢，可與香港建造業工藝測試中心聯絡：

香港仔漁光道 95 號

電話：(852) 2100 9000

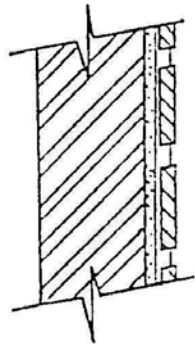
傳真：(852) 2100 9090

電郵：enquiry@cic.hk

網址：www.cic.hk

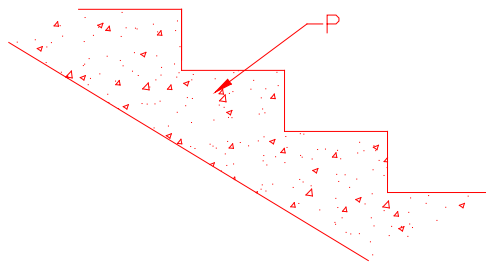
© 2018 版權由建造業議會所有。

1. 下圖所示的磚縫稱為：



- (a) 平縫
- (b) 凹縫
- (c) 凹圓縫
- (d) 外斜縫

2. 下圖樓梯"P"所示的部分是：



- (a) 踏步
- (b) 梯腰
- (c) 級咀
- (d) 級高

3. 量度牆瓦的面積時，門口空間是：

- (a) 不計算在內
- (b) 當牆面計算
- (c) 當一半面積計算
- (d) 當兩倍面積計算

4. 在一幅平整的牆身上鋪砌瓷瓦，塗抹水泥漿的厚度約為：

- (a) 1 毫米
- (b) 5 毫米
- (c) 10 毫米
- (d) 15 毫米

5. 瓷瓦掃口工作最快於鋪砌後多久進行？

- (a) 一天
- (b) 二天
- (c) 三天
- (d) 四天

6. 一般而言，超過那一高度才稱為護壁（傍水）？

- (a) 300 毫米
- (b) 400 毫米
- (c) 500 毫米
- (d) 600 毫米

7. 所謂鋪瓷瓦照鏡，通常鋪在什麼位置？

- (a) 明角
- (b) 陰角
- (c) 牆中
- (d) 牆腳

8. 鋪砌瓷瓦或紙皮石窗口時，正確做法是先做：

- (a) 頂部
- (b) 正面
- (c) 底部
- (d) 側面

9. 在甚麼情況下，瓷瓦於鋪砌前毋須浸水？

- (a) 將用水泥沙漿鋪砌

- (b) 將用純水泥漿鋪砌
- (c) 將用石灰漿去鋪砌
- (d) 將用化學膠漿鋪砌

10. 鋪砌牆身瓷瓦的一般次序是：

- (a) 由頂向下鋪砌
- (b) 由第二行開始向上鋪砌
- (c) 由地台面開始向上鋪砌
- (d) 由頂第二行開始向下鋪砌

11. 橫掃及口 髒掃的用途是：

- (a) 清潔及掃口
- (b) 混和施工材料
- (c) 清潔施工場地
- (d) 鋪砌瓷瓦紙皮石

12. 鋪砌瓷瓦夾角時，切割瓷瓦的工具是：

- (a) 推機
- (b) 口 機
- (c) 鉗仔
- (d) 鐵筆

13. 常用手提式口 碟的直徑是：

- (a) 60 毫米
- (b) 80 毫米

(c) 100 毫米

(d) 120 毫米

14. 當水泥漿失去可塑性時，應：

(a) 加水後再用

(b) 拌合後再用

(c) 放棄使用

(d) 加速用完

15. 瓷瓦牆面的掃口材料是：

(a) 純水泥

(b) 水泥及沙

(c) 水泥及石膏粉

(d) 水泥及熟石灰粉

16. 那一種瓦片不適宜鋪砌地台？

(a) 高口瓦

(b) 琉璃瓦

(c) 拋光瓦

(d) 紙皮石

17. 下列那一項是地盤工人須戴安全帽的原因？

(a) 外表美觀

(b) 抵擋風雨

(c) 保護頭部免受傷害

(d) 用來識別不同職級的工友

18. 建築地盤內可使人體下墮的地方，應設圍欄，其高度不得少於？

(a) 300 毫米

(b) 600 毫米

(c) 900 毫米

(d) 1200 毫米

19. 按法例規定，凡使用彈藥推動打釘工具(例如石屎鎗)的人，必須年滿：

(a) 15 歲

(b) 18 歲

(c) 21 歲

(d) 24 歲

20. 「工地安全座談」的主要目的是：

(a) 按法例要求去做

(b) 介紹安全用品的設計

(c) 報導及討論工程進度

(d) 向工人灌輸安全知識