



CONSTRUCTION
INDUSTRY COUNCIL
建造業議會

消防機械裝配工

中級技能測試

模擬實務試題

This document related to the mock test paper of Intermediate trade test for Fire Service Mechanical Fitter. Should you require an English version of this document, please contact E&M Trade Test Centre at 2100 9000.

免責聲明

未經議會的書面許可，任何人士不得翻印或傳播本資料。

儘管議會已盡合理努力以確保本資料所載列資料均屬準確，
惟議會仍鼓勵讀者須在可能的情況下，向其專業顧問尋求適當獨立意見，
並且讀者不應將本資料視作採取任何相關行動之專業意見的替代，
亦不應依賴本資料作所述用途。

查詢

如對本資料有任何查詢，可與香港建造業工藝測試中心聯絡：

香港仔漁光道 95 號

電話：(852) 2100 9000

傳真：(852) 2100 9090

電郵：enquiry@cic.hk

網址：www.cic.hk

中級工藝測試試卷

職 稱 : 消防機械裝配工

技能等級 : 中級技工

測驗試題 : 在指定位置完成以下項目的工作 : (請參閱施工圖則)

1. 依照圖則所示正確地選擇合適的鍍鋅喉管及相關的各項配件。
2. 參照實物正確地量度及切割 A 段及 B 段的鍍鋅喉管。
3. 按照圖則要求，把 A 段及 B 段的鍍鋅喉管加工，包括：絞牙；轆坑；及接駁指定的配件。
4. 依照圖則所示正確地安裝消防花灑噴咀及有關配件。
5. 整體安裝及接駁完成後，進行 17 巴(kgf/cm²)的水壓測試，時間為十五分鐘。

限 時 : 三小時

注意事項 :

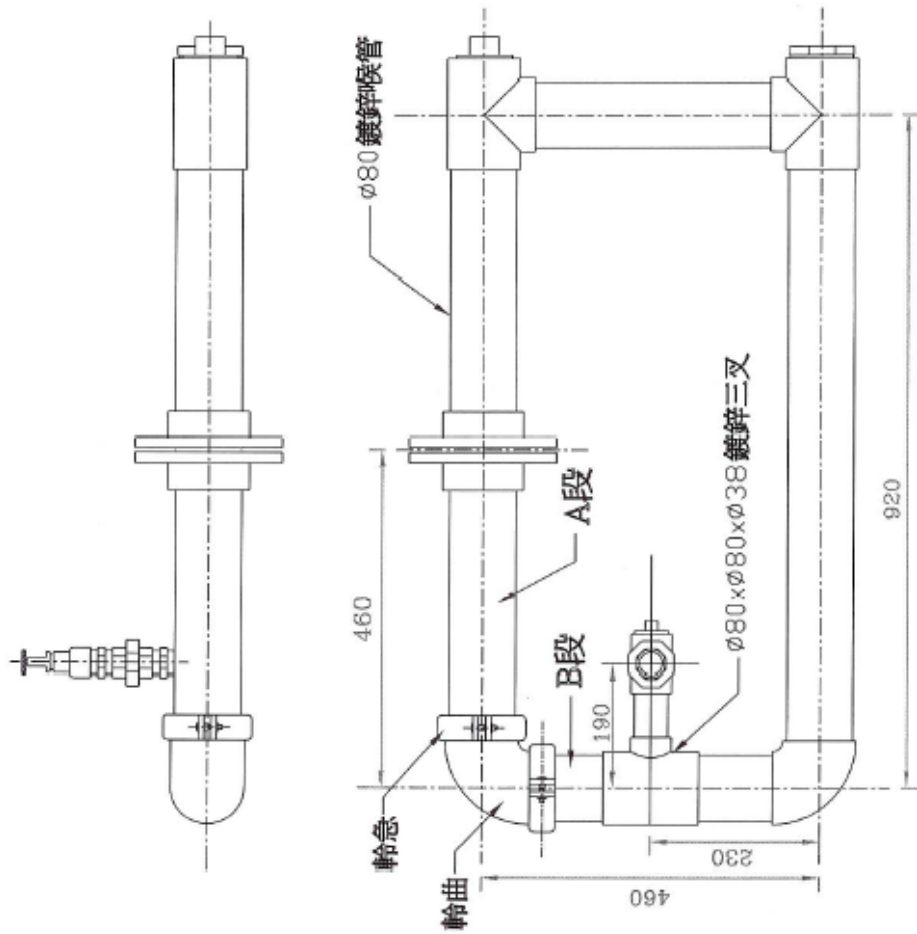
- 一) 施工前，考生須細閱下列的應考須知及試卷內容，如有疑問，請即向監考員提出。
- (二) 若考生在測試進行時未能做妥安全措施，是項測試將被評為不及格。
- (三) 測試完成後須清理場地及在監考員指示下還原試場狀況。
- (四) 全部測驗項目以 100 分為滿分，以 60 分或以上為及格。

消防機械裝配中工實務測試圖則

- 施工要求：
1. 鍍鋅候管的鋸切，絞牙，鑿坑及接駁；
 2. 完成圖中A段及B段並接駁和安裝相關的配件；
 3. 安裝消防花灑噴咀及接駁有關配件；
 4. 安裝及接駁完成後，進行水壓測試。

注意：

施工時應注意安全。



應考須知：

1. 考生必須小心閱讀試卷內容，如有疑問，請即向監考員提出。
2. 考生在測試開始前，須詳閱與試題相連的圖則 / 大樣 / 章程。
3. 考生須按圖則及章程要求，進行施工。
4. 考生須攜帶及穿着安全鞋，其他安全配備由試場供給。考生須遵守所有安全措施，以確保安全。
5. 試場供給測試時所需的材料及工具，考生須自行檢查並按本行業的要求適當地調配應用材料；完成測試後必須悉數交還領用工具，如有問題，請向監考員提出。
6. 在試場中考生需自行搬運工具和材料及做妥附帶的工作。
7. 在測試過程中，監考員將會定時拍攝存案。
8. 測試範圍內考生不准使用相機或手提電話進行任何拍攝。
9. 測試範圍內考生不准使用手提電話通話，緊急情況除外。
10. 各項測試評分根據如下：
 - 一. 理解圖則及施工章程
 - 二. 施工前的準備工作
 - 三. 工作程序
 - 四. 施工準確度及品質
 - 五. 施工速度
 - 六. 適當使用和處理材料
 - 七. 正確使用工具及設備
 - 八. 執行安全措施
 - 九. 協調別行的工作
 - 十. 完工後的清理
11. 考生在測試限時過後必須停止施工。
12. 考生在測試完畢後，應將試卷交回監考員，試卷不能帶出試場。
13. 考生切勿以任何形式賄賂監考員，以免觸犯法律；若有此情況，本中心將向廉政公署舉報。

考生若未能做妥安全措施或施工時出現危險情況，均會導致整項測試為不及格