

# 香港建造業工藝測試中心

## 良好作業模式、安全文化及 創新科技應用

# 安全為本 科創領航

香港建造業工藝測試中心（測試中心）一直積極推動業界之良好作業模式、安全文化及創新科技應用的普及。

測試中心已於工藝測試加入多項新元素\*。希望透過教育、承諾、實踐三大進程，令考生在參與工藝測試的同時，亦能加強考生對安全文化、良好作業模式及建造科技應用的認識，並推廣到業界各個範疇之中。



\*除了現行測試已加入的「動態風險評估」、「危險區域」管理、安全評核及5S工地整理外，其他新加入的元素旨用作教育及推廣用途，所有工藝測試內容及評分均不受影響。



## 安全早會及安全文化講解

測試中心於每個測試日開始前，各科主任導師均會與同事一同檢視及討論工場內的安全情況及提供相關的安全建議，以提升各人的安全意識，並傳達至各個測試場地及考生。

開始測試前，測試中心會向各考生進行試前講解，加強考生對安全的意識，鼓勵他們思考工地安全文化的重要性，及讓考生對各種安全作業和科技應用元素有更深入的了解。



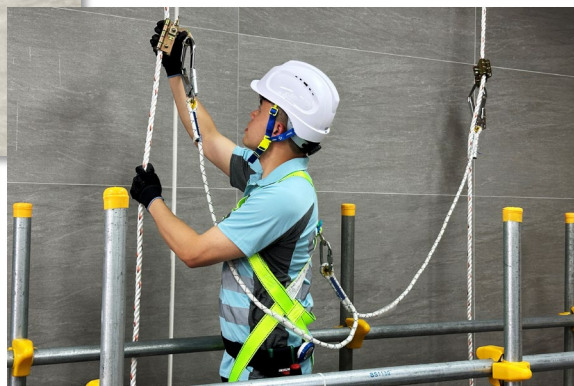


## 個人防護裝備檢查

測試中心要求考生於測試前互相檢查自己及對方的個人防護裝備是否已合適配戴，以提醒考生於施工時，除了要注意個人安全，亦應關注及保護其他工友，以建立顧己及人的文化。

## 全身式安全帶穿戴及換扣練習

此外，測試中心職員亦會在測試前向考生示範並指導考生進行全身式安全帶穿戴及換扣練習，再配合『指差呼稱法』互相檢查，務求令考生將使用安全帶及獨立救生繩通過肌肉記憶變成習慣，從而減少高空意外墮下的機會。



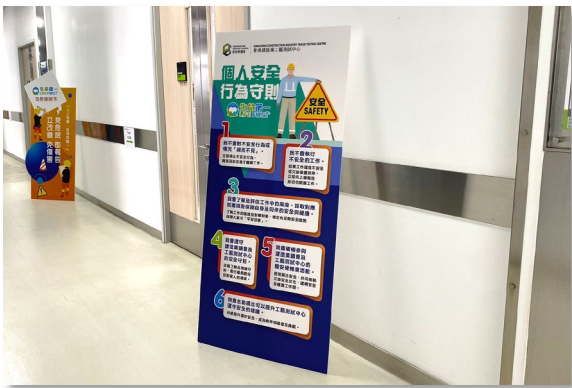




## 個人安全行為守則

為進一步加強考生的工地安全意識，測試中心更著力推行「個人安全行為守則」，推廣生命第一，向危險說不。

測試工場內亦設有一系列安全提示展板及海報，期望令考生時刻僅記安全的重要性及安全施工。



# 承諾



## 簽署個人安全承諾書

要求考生於測試前，簽署「個人安全承諾」（形式），希望考生將相關的良好作業模式、安全文化帶入測試施工及工地環境中。



CONSTRUCTION  
INDUSTRY COUNCIL  
建造業議會

HONG KONG CONSTRUCTION INDUSTRY TRADE TESTING CENTRE  
香港建造業工藝測試中心



生命第一  
LIFE FIRST

### 個人安全承諾 PERSONAL SAFETY COMMITMENT CHARTER

作為建造業界的持分者。我承諾會貫徹「以心為心，顧己及人」的精神。共同推動建造安全，提倡關懷社群的工地安全文化。

As a stakeholder in the construction industry, I pledge to implement the spirit of "Caring for All" to jointly promote construction safety and to promote a caring culture on site safety and for the community.

1

我不會對不安全行為或情況「視而不見」；  
I will not "Turn a Blind Eye" to unsafe behaviour or situations;

2

我不會執行不安全的工作；  
I will not perform unsafe work;

3

我會主動了解及評估工作中的風險，採取對應防護措施保障自身及同伴的安全與健康；  
I will take the initiative to understand and assess the risks at work, and take corresponding protective measures to ensure the safety and health of myself and my peers;

4

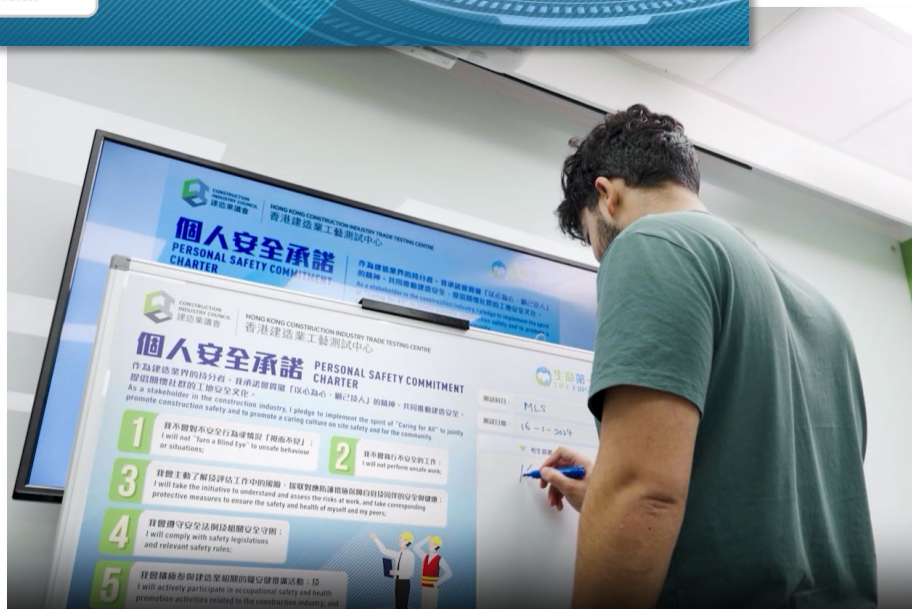
我會遵守安全法例及相關安全守則；  
I will comply with safety legislations and relevant safety rules;

5

我會積極參與建造業相關的職安健推廣活動；及  
I will actively participate in occupational safety and health promotion activities related to the construction industry; and

6

我會主動提出可以提升工地安全水準的建議。  
I will take the initiative to suggest ways to improve the safety standards of the construction site.







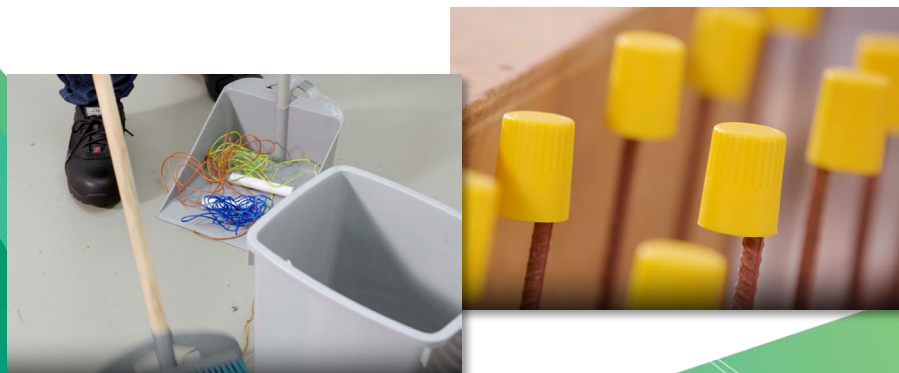
## 動態風險評估\*

測試中心要求考生在開始測試施工前及因應相關工序或工地環境變化的每個時間點，均須進行動態風險評估，找出潛在的風險及危害並作出相應的措施，並向測試中心職員報告。



## 考核安全元素及5S工地整理\*

測試過程中亦引入了「一行保護一行」元素，提倡於施工前，考生應保護上一個工序的成品及工件，並於完工後執整工件及清理場地，以確保施工質素，為下一個工序提供更好的施工條件及情況。而5S工地整理是針對工作場所整理的一個實務管理工具，透過「整理」、「存放」、「清潔」、「標準」及「修養」五大元素。



\*以上項目會於工藝測試實務測試中之「風險評估及安全施工評核」部分內進行評分



## 危險區域管理\*

所有測試崗位的施工範圍會均紅色護欄劃分出危險區域。考生需於施工時做好危險區域管理，以防止有不必要的人員進入施工範圍及受影響的區域，避免意外發生。

同時亦希望透過全面的危險區域管理，加強考生對工地施工安全的意識。



\*以上項目會於工藝測試實務測試中之「風險評估及安全施工評核」部分內進行評分





## 安全智慧工地系統應用

測試中心亦新增設了多項安全智慧工地系統 Smart Site Safety System (SSSS)及設備，以進一步保障考生施工安全，並提高測試中心職員及考生對潛在風險的警覺性及防止潛在風險的發生。部分包括：



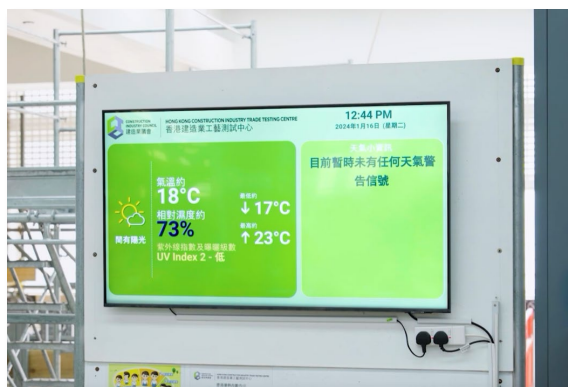
智能安全帽



人工智能監測系統



室內空氣質素監測系統



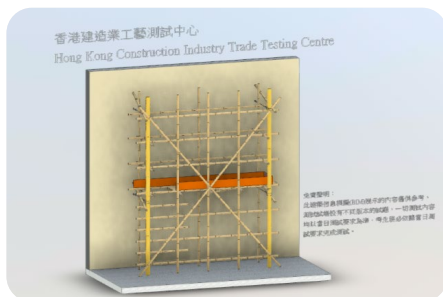
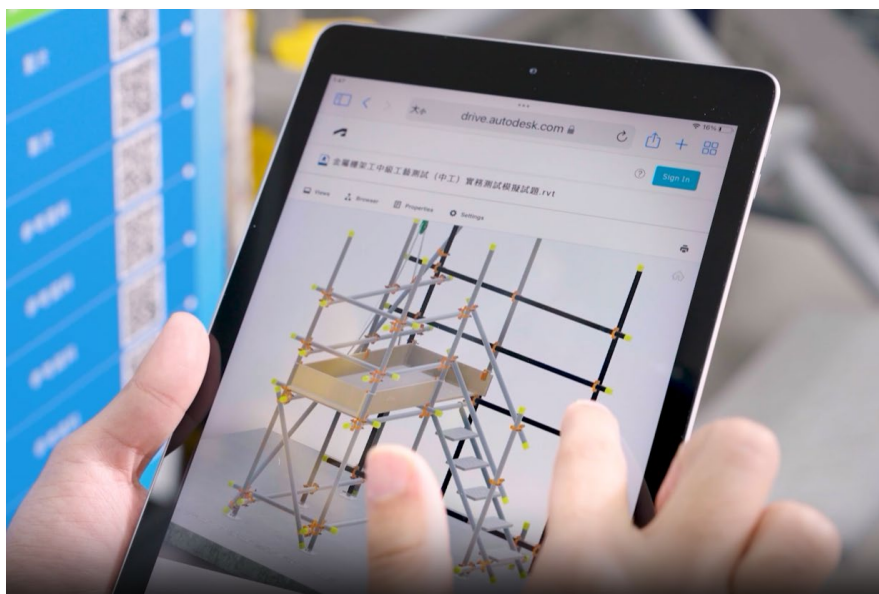
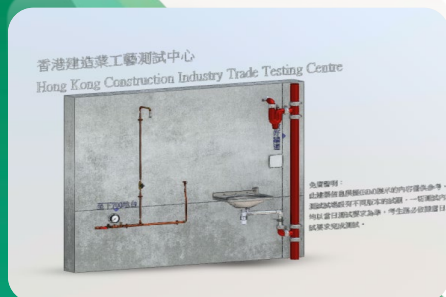
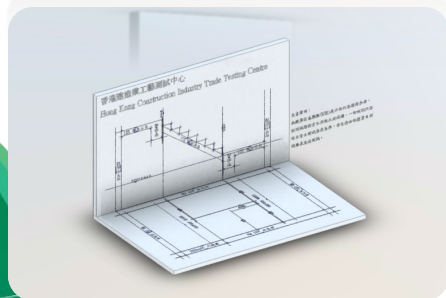
暑熱警告系統



## 建築信息模擬

為配合建造業數碼化進程，測試中心亦於工藝測試中，運用了建築信息模擬技術 Building Information Modelling (BIM)，透過立體模型，幫助考生了解工件設計、圖則及收貨要求，以提升成品質素同工作效率。

測試中心同時向考生提供紙本施工圖則及 BIM 工件模型及電子施工圖則，測試中心職員亦會指導考生如何查看 BIM 的工件模型及電子施工圖則。



## 香港建造業工藝測試中心

查詢電話： 2100 9000

WhatsApp / 微信： 5720 0071

傳 真： 2100 9090

電 郵： [hkcittc@cic.hk](mailto:hkcittc@cic.hk)

中文網頁：

