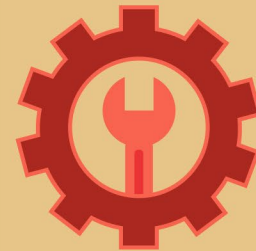
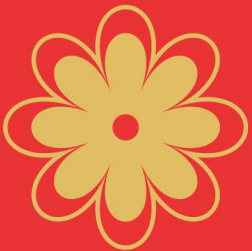
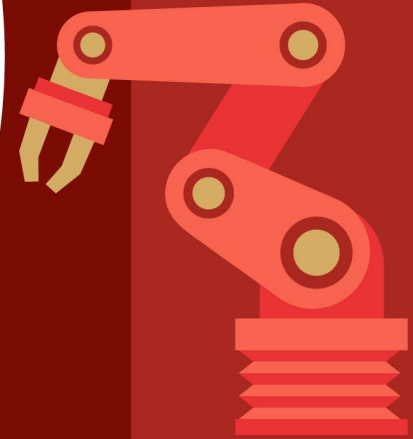


2025
農曆新年假期前
八天安全準備
Safety Preparations
The 8 Days
before Chinese New Year



農曆新年假期前八天安全準備活動

長假期前後往往是意外發生的高風險時段，建造業界務必做好準備措施，防範於未然。有見及此，建造業議會制訂『農曆新年假期前八天安全準備』活動，希望業界各管理人員在其建築工地自行選擇合適的項目作為每日的活動主題，以提升工地安全，防止意外發生。

活動日期：

由2025年1月21日至2025年1月28日（連續八日）進行。



安全準備活動內容

- 本活動希望透過項目管理團隊帶領前線監督人員及工友，為所需的項目進行**現場動態風險評估及檢討**，確保已妥善執行所訂立的安全系統及措施，並已於農曆新年假期前做好安全準備，避免意外發生。
- 項目管理團隊亦可因應工程項目的需要，自行增加所需的安全活動主題，以確保工地於農曆新年假期前做好安全準備。



安全活動內容

日期

農曆新年假期前

項目

21/1/2025

八天

臨時工程管理

22/1/2025

七天

泥坑和挖掘工作

23/1/2025

六天

棚架及吊船工作

24/1/2025

五天

洞口管理

25/1/2025

四天

機械及設備安全

26/1/2025

三天

工地整潔 - 物料存放

27/1/2025

二天

工地防火 - 風煤及壓縮氣樽

28/1/2025

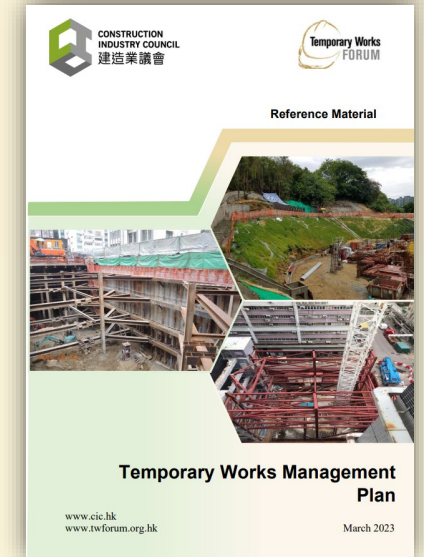
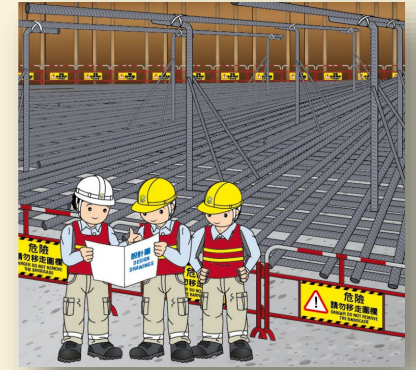
一天

臨時電力工作



臨時工程

- ✓ 確保已執行臨時工程管理系统，如有任何更改，必須由設計師重新批核
- ✓ 確保臨時結構或支撐於設計階段時，已充份考慮安全因素及確保有關結構已提供足夠的承托
- ✓ 安排合資格人士檢查臨時結構或支撐，確保按照正確的施工程序進行搭建或拆卸
- ✓ 將不必要的機械、設備和物料移離臨時結構
- ✓ 考慮整個臨時結構的建造、使用及拆卸流程，避免有任何負荷放在未完成的臨時結構上



參考資料 : [Reference Material on Temporary Works Management Plan](#)
(只提供英文版本)



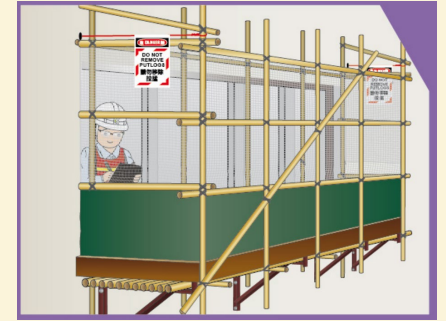
泥坑和挖掘工作

- ✓ 提供穩固的圍封措施，確保挖掘區域和泥坑邊緣完全圍封
- ✓ 設置足夠的臨時支撐系統，以鞏固泥坑或將其回填
- ✓ 確保所有機械和設備已移離泥坑及邊緣位置
- ✓ 安排合資格人士檢查挖掘區域、泥坑及其臨時支撐系統
- ✓ 復工前，安排合資格人士檢查泥坑狀況



棚架工作

- ✓ 由合資格的人對棚架進行徹底檢查，並作出所需的改善或加固
- ✓ 妥善清理棚架和保護幕上的廢料，以防物件下墮
- ✓ 確保棚網完全圍封整個棚架
- ✓ 確保棚架有安全和妥善的安全進出口
- ✓ 由合資格的人進行全面風險評估，找出所有相關的潛在危害，制定符合相關工作的安全施工方案及程序，並訂明相關的安全措施，包括搭建及拆卸棚架及物料的安排

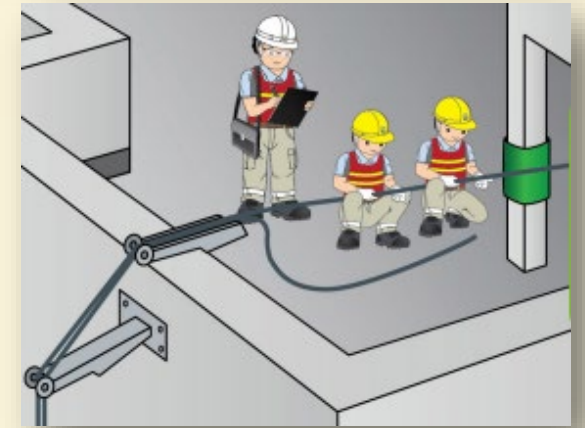
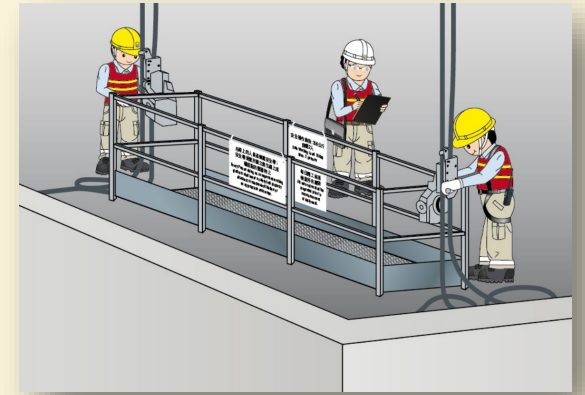


參考資料：
[建造業棚架安全標準及守則](#)



吊船

- ✓ 確保吊船已停泊在穩固地面並綁緊
- ✓ 錨定及支持組件需穩固地安裝於結構物上
- ✓ 確保已清理吊船平台上所有雜物
- ✓ 關閉電源及上鎖，並由指定人員妥善保管鎖匙
- ✓ 在適當的情況下，收妥救生繩和鋼絲纜索



洞口管理

- ✓ 確保妥善執行洞口管理（包括：升降機工程出入口）
- ✓ 確保洞口提供穩固覆蓋或圍封，並於當眼處展示警告標誌
- ✓ 確保樓宇邊緣已提供穩固圍欄
- ✓ 確保升降機閘門妥善關閉及上鎖
- ✓ 檢查所有洞口和樓宇邊緣，確保已消除危害
- ✓ 確保提供適當的防墮系統及裝置，以防人體下墮
- ✓ 確保智能鎖及智能監測系統等，處於良好操作狀態

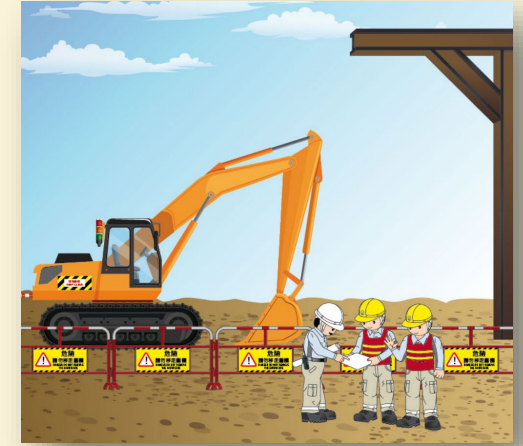


參考資料：建築工地洞口管理



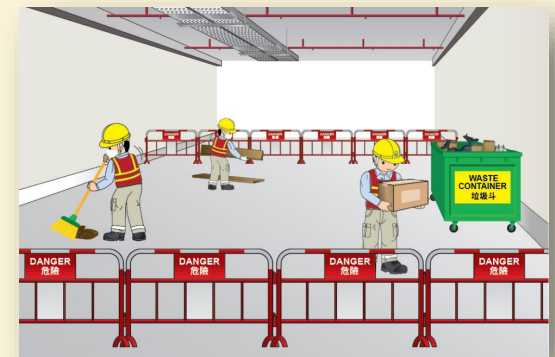
機械及設備

- ✓ 將機械妥善停泊於指定地方，應遠離斜坡和泥坑的邊緣，並將該區域妥善圍封，防止未授權的人士進入
- ✓ 嚴格執行人機分隔措施
- ✓ 在適當的情況下，用楔尖頂妥車輪
- ✓ 根據生產商指引，設置機械及設備於合適設定，或將延伸結構降至最低水平
- ✓ 由指定人員妥善保管鎖匙
- ✓ 使用前，由合資格人士重新檢查機械及設備



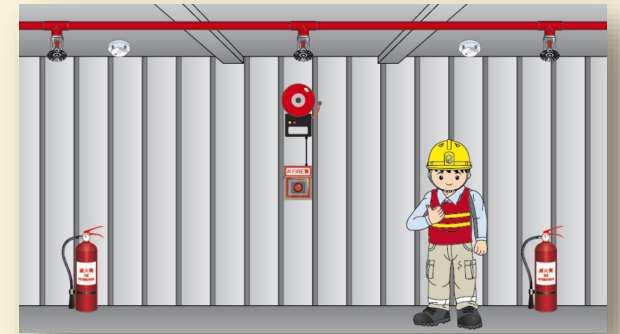
工地整潔 - 物料存放

- ✓ 切勿過份堆疊物料
- ✓ 疊好物料後，每疊的四周均須有足夠的空間分隔
- ✓ 確保物料整齊放好及遠離出入通道，並保持通道暢通無阻
- ✓ 確保所有建築物料、工具和設備妥善存放於指定的位置
- ✓ 妥善儲存危險物質（例如：危險品及化學品等）於金屬箱或危險品倉庫內
- ✓ 工具和設備應妥善存放於指定位置



工地防火

- ✓ 維持良好工地整理
- ✓ 妥善存放易燃物品，並儘量減少易燃物料的存放數量
- ✓ 確保已清理棄置的易燃包裝物料、木片及鋸屑等
- ✓ 確保已妥善執行熱工序工作許可證制度
- ✓ 提供火警探測設備、火警警報系統及足夠滅火裝置
- ✓ 確保緊急逃生通道保持暢通



防火 - 風煤及壓縮氣樽

- ✓ 完全釋放軟喉內的氣體
- ✓ 確保關閉風煤樽閥門，並把氣錶拆除
- ✓ 妥善存放危險物質（例如：危險品及化學品等）於金屬箱或危險品倉庫內
- ✓ 假期後，安排合資格人士檢查整套風煤設備的完整性，確保沒有氣體洩漏



臨時電力

- ✓ 切斷不必要的電器設備的電源
(除照明設施、臨時交通信號燈及潛水泵等)
- ✓ 關掉不必要的發電機及其他電源
- ✓ 拔除不必要的插頭，並收妥電線
- ✓ 妥善存放電器設備於指定工具儲存區
- ✓ 安排註冊電業工程人員檢查所有電箱，並上鎖掛牌



參考資料：[香港建造業主要持份者的安全角色及責任 \(電力工作實用參考指引\)](#)



建造安全早會文化

項目管理團隊須於農曆新年假期後，開展工作前，因應工序或工地環境變化，實行**建造安全早會文化**，並藉著**現場動態風險評估**，確保所有風險及危害得以妥善管理。



參考資料：建造安全早會文化



建造安全早會參考影片



CIC安全資訊連結:



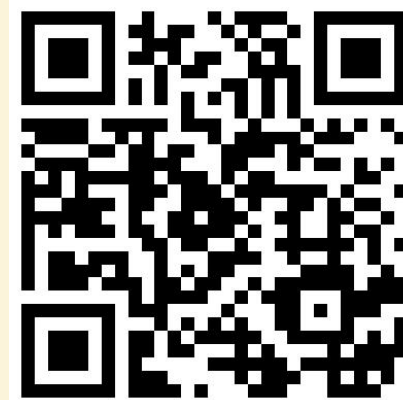
網上研討會

下載



安全短片

下載



建造業安全周

下載



安全資訊

下載

