

2024



住博會展商 (精選) 手冊



目錄

前言	01
建築工業化	04
中建海龍科技有限公司	05
中建科工集團有限公司	08
中國建築第四工程局有限公司	11
和能人居科技集團有限公司	14
建造數碼化及智能化	17
中國建設科技有限公司	18
上海蔚建科技有限公司	21
香港智能建造研發中心	23
中億豐控股集團有限公司	26
廣州南方測繪科技股份有限公司	29
數字之光智慧科技集團有限公司	31
廣東博智林機器人有限公司	33
廣東騰暉信息科技開發有限公司	35
中科驪久（濟南）機器人有限公司	38
廣聯達科技股份有限公司	41
綠色建造	42
珠海市睿住建築科技有限公司	44
西安小院科技股份有限公司	47

前言

2024年6月27日至29日，第二十一屆中國國際住宅產業暨建築工業化產品與設備博覽會（住博會）在北京中國國際展覽中心（順義館）隆重舉行。作為中國住房城鄉建設領域的權威盛會，本屆住博會以「好房子 好生活 新科技 新動能」為主題，旨在展示國內外最新住房城鄉建設技術和產品，推動科技創新成果的應用，引領建築產品質量和性能的不斷提升。

建造業議會（議會）在住博會設有展位，向內地建造業同行介紹建造業議會和香港建造業創新科技方案和產品。議會主席何安誠教授工程師及執行總監鄭定寧工程師率團參觀展會，深入了解內地最新建造科技發展，並探索對香港建造業界有裨益的企業或解決方案。



為協助業界更好地了解本次展會的重要參展商，議會特別精選在建築工業化、建造數碼化及智能化、綠色建造等領域具有潛在合作價值的展商，編製《2024住博會展商（精選）手冊》，以供業界參考。手冊旨在提供有關這些展商的資訊，促進業界間的交流與合作，共同推動建造業的創新與發展。

前言



希望這份手冊能夠成為業界尋找合作夥伴和尋求革新的寶貴工具，促進建造業的進步與轉型。期待各界踴躍參與住博會，共同開創建築行業的美好未來。

因議會參觀住博會時間有限，未能詳盡了解所有展商的業務及產品，為業界提供更多資訊，故特此提供附件《住博會官方完整版展商簡介手冊》。

議會展位

在住建部支持下，議會於住博會設立展位，向內地展示香港建造業在創新科技、可持續發展、人才培養、建造數碼化等方面的最新發展。同時，邀請香港本地三間科技公司展示相關科技產品。



天空社有限公司（天空社），展示其智慧安全管理AIoT產品與方案，為建造業創科基金首批批核的4S安全智慧工地解決方案及產品。

海宏技術有限公司（海宏）展示他們C-Smart工程管理數字平台，向內地同行展示其在建造業創科基金首批批核的4S安全智慧工地解決方案及產品。



香港大學ilab實驗室展示其在跨境MiC模塊物流遙距電子檢測系統方面的最新研究成果。



建築工業化

中建海龍科技有限公司



公司簡介

中建海龍科技有限公司是中國建築國際集團有限公司旗下從事「新型建造方式全產業鏈解決方案」的科技公司。擁有甲級設計資質，房建一級、地基基礎一級資質，並在深圳、珠海、江門、合肥、宿州、重慶、濟寧佈局8個裝配式生產基地。



企業亮點

中建海龍自1993年開啓建築工業化研究，以裝配式建築原創技術「策源地」和現代產業鏈「鏈長」為發展方向，不斷探索建築前沿科技，憑借MiC模塊化集成建築體係開辟國內裝配式4.0時代，是首批「國家住宅產業化基地」「國家裝配式建築產業基地」「國家高新技術企業」「專精特新企業」，也是業內首個「跨界」獲得「中國工業數字化轉型領航企業」的深圳智能建造代表企業。

國家住宅
產業化基地

國家裝配式
建築產業基地

國家高新
技術企業

國家十四五模塊
建築課題牽頭單位

博士後
創新實踐基地

專精
特新企業

廣東省工程
技術中心

中建集團
科技創新平台

331個
裝配式項目

2834萬㎡
總建築面積

中建海龍科技有限公司



創新產品/業務

01 混凝土MiC

由在工廠製作完成的混凝土模組單元，在現場通過框架式模組的幹式連接，形成模組化堆疊式框架結構；或以隔牆式模組作為範本，在現場澆築混凝土形成混凝土模組化現澆框架建築或混凝土模組化現澆剪力牆建築。

項目案例：深圳龍華區華章新築

國內第一個高層混凝土MiC項目、全國最高的模塊化建築。項目總建築面積約17萬m²，5棟28層高層住宅99.7米。



深圳市龍華區華章新築

02 鋼結構MiC



山東煙臺萊山濱海健康驛站

鋼結構模組化集成組合建築是一種模組化集成建築，其主體鋼結構、模組圍護結構、設備管線、室內裝修均在工廠完成製作、安裝，模組單元運輸至現場後通過吊裝完成施工。

項目案例：萊山濱海健康驛站

項目是目前國內最高的鋼結MiC模塊化建築之一，也是山東省首個高品質模塊化酒店公寓及孵化辦公綜合體。

中建海龍科技有限公司



創新產品/業務

03 I-BOX 微築

為海龍鋼結構模組產品的基礎上進行橫向系統集成，自主研發的MiC建築。模組單元自由組合，多種設計可供選擇，無需打地基，即建即用。產品滿足多元化場景應用，在滿足小空間居住的基礎上，用氫能源和光伏發電、應用「五恒」系統及被動式建築、集一體化污水處理、智慧化管理等系統，既保障了安全性、舒適度，又實現了人性化、空間豐富性、功能多樣性。



04 模塊化電梯

中建海龍應用MiC模塊化集成建築方式，將加裝電梯進行MiC模塊化拆分，在工廠內將電梯井和電路管線、電梯零部件（導軌、對重架、電梯門等）、外牆進行一體化安裝；在現場安裝好預制的電梯底坑後，按順序吊裝模塊化電梯，並進行MiC模塊拼縫處理、管線拼接後即可使用。



模塊化設計



工業化生產



數字化施工



智能化運維

中建科工集團有限公司



公司簡介

中建科工集團有限公司是中國鋼結構行業競爭力榜首企業、國家高新技術企業，隸屬於世界500強中國建築股份有限公司。公司聚焦以鋼結構為主體結構的工程、裝備業務，為客戶提供「投資、研發、設計、建造、運營」全過程或核心環節的服務。



企業亮點

01 領軍企業



冠軍

國家級製造業單項冠軍示範企業

榜首

中國建築鋼結構行業競爭力排名榜首企業（2012年至今）

領軍

全國創建世界一流專業領軍示範企業

02 智能設備創新

箱型總成焊接機器人工作站

獲批國家工信部智能製造新模式應用項目、廣東省智能製造試點示範項目

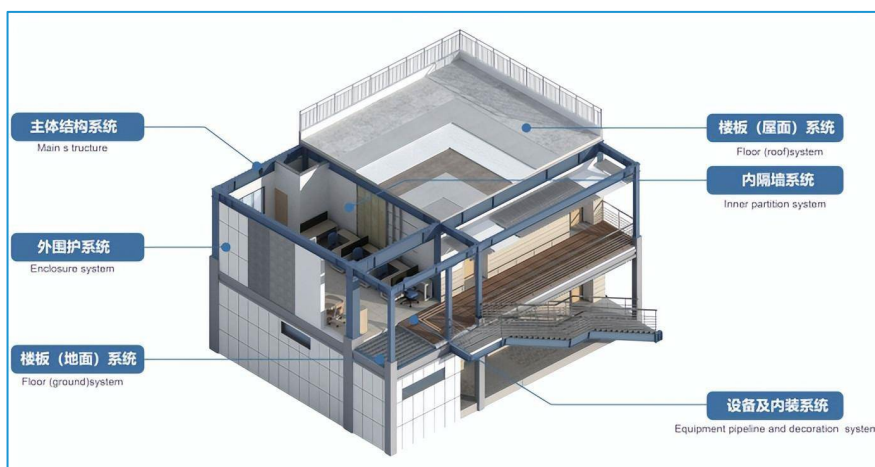


中建科工集團有限公司



創新產品/業務

01 工業化建築產品



装配式建築：GS-Building（鋼框架+三板+SI體系）

GS-Building 廣泛應用於學校、醫院、寫字樓、產業園、住宅（酒店），在全國已建成超400個項目，建築面積超過4000萬平方米。

ME-House借助國內最先進的鋼結構模組化產品生產線，廣泛應用於酒店、資料中心、野外營房等場景。



ME-House（三位模組化體系）

中建科工集團有限公司



創新產品/業務

02 綠色能源產品

充電樁：自主研發7kW交流慢充600kW直流超充全系列新能源充電樁產品，低功耗高效率



能量魔方：綜合智慧能源管理產品，包含光伏發電、直流輸配電、柔性用電及儲能四大功能。



03 智慧停車產品

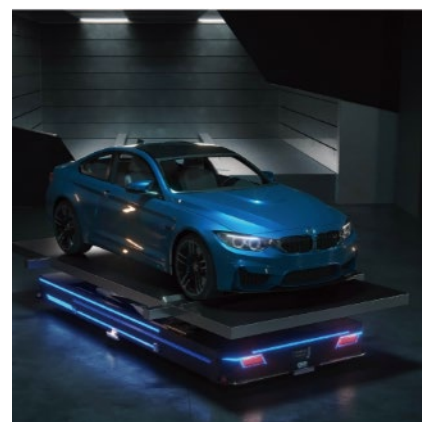
中建科工自主研發了塔式、沉井式、倉儲式、跨越式車庫以及停車機器人解決方案，融合九大類機械停車設備，解決城市停車難題



深圳南山中心區智慧公交車庫



靖江工業園區智慧停車庫



AGV雙層重型搬運機械人

中國建築第四工程局有限公司



公司簡介

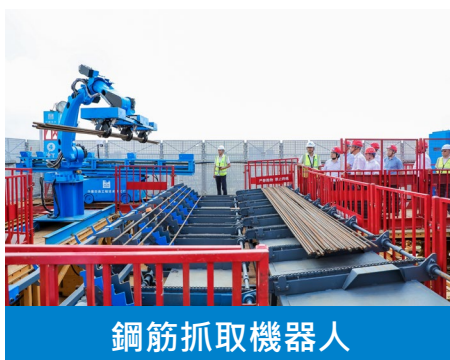
中國建築第四工程局有限公司（中建四局）是中國建築集團旗下唯一一家總部駐穗的主力大型綜合投資、建設企業。擁有房建、市政、公路特級施工總承包，建築、市政、公路設計甲級資質（三特三甲）等190餘項資質，業務範圍涵蓋工程建設、投資開發、勘察設計、檢測加固、新興業務等多個領域。



中建四局

企業亮點

近年來，企業圍繞「綠色建材」、「工業固廢資源化」、「新型建築工業化體系」、「智能建造」「雙碳」等研究方向，探索發展建築業新質生產力，打造類工廠化建築機器人、雲端建造工廠系統、CF-MiC模組化建築體系、零碳園區改造等系列科技品牌。



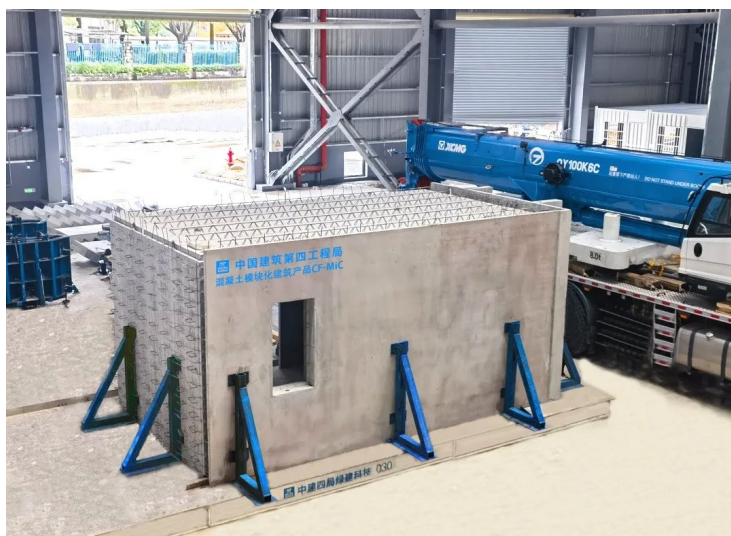
中國建築第四工程局有限公司



創新產品/業務

01 CF-MiC體系

以雙皮牆為核心構件的混凝土MiC產品。構件間、模組間採用榫卯連接工藝，借助工廠流水線高效拼裝成空間模組，現場無需搭設任何範本。CF-MiC體系裝配率高達92.5%，與傳統建造方式相比，現場工程量減少80%，現場用工減少60%，建築垃圾降低75%，材料損耗降低25%，適用於低層建築。



02 建築機械人

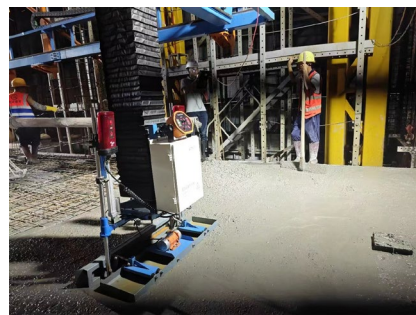
中建四局發展有混凝土整平、混凝土抹光等機械人以及軌道式建築機械人體系。軌道式建築機械人系統，是借助造樓機剛度大、平台穩定、作業空間有序的特點，在其中設計並安裝機械人作業軌道，給機械人營造出類工廠的作業環境，從而減少施工現場複雜多變環境對機器人的影響，



開合模機械人



桁架整平機械人



巡檢機械人

中國建築第四工程局有限公司



創新產品/業務

03 建造數碼化

中建四局數字建造管控平台基於國產圖形引擎打造，融合BIM模型資料、業務管理資料和智慧工地資料，打造項目精益管理資料底座，具有協同高效、架構優良、崗位增效、AI賦能等四大特點，支撐項目安全、成本、進度、品質精細化管理提效。



04 大國重器

利用中建四局國家科學技術發明獎成果——超高層建造智能頂升模架集成平台技術，自主研發的新一代智能裝備集成平台，「大空間」設計為工人提供了更加安全、舒適的「類工廠」作業環境。根據不同施工場景，開發了全裝配式結構、現澆結構、輕型住宅、高塔橋墩系列產品，目前在中建科創大廈、中建映花悅府、湘江特大橋等項目應用。



和能人居科技集團



公司簡介

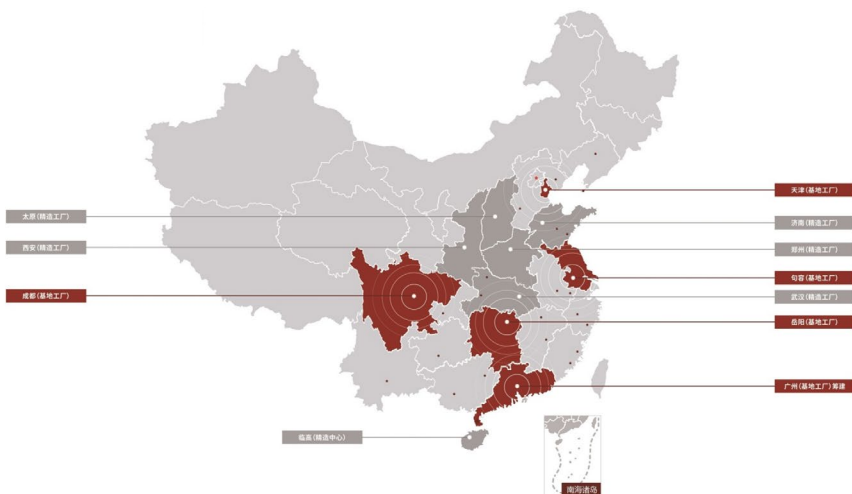
和能人居科技集團是中國具有全屋裝配式裝修技術與部品體系的國家高新技術企業，首批國家裝配式建築產業基地，裝配式裝修的標準制定者。截至2024年6月，累計施工裝配式裝修專案1200萬平方米，其中住宅超14萬套，酒店公寓4萬多間，公建辦公超60萬平，裝配式裝修項目實施量行業遙遙領先。



和能人居科技

企業亮點

和能人居科技集體自2005年立項研究裝配式裝修系統解決方案，目前已獲各項專利發明343項，形成了滿足全屋裝配式裝修的12大系統，完成了貫穿裝配式裝修研發—設計—生產—施工—運維—培訓不同環節的全產業佈局。隨著裝配式建築、綠色建築以及智慧建造在全國各地持續發展，和能裝配式裝修已經成為推動中國建築工業現代化轉型，實現建築高質量發展的重要手段。



和能人居科技集團



創新產品/業務

01 裝配式快裝體系

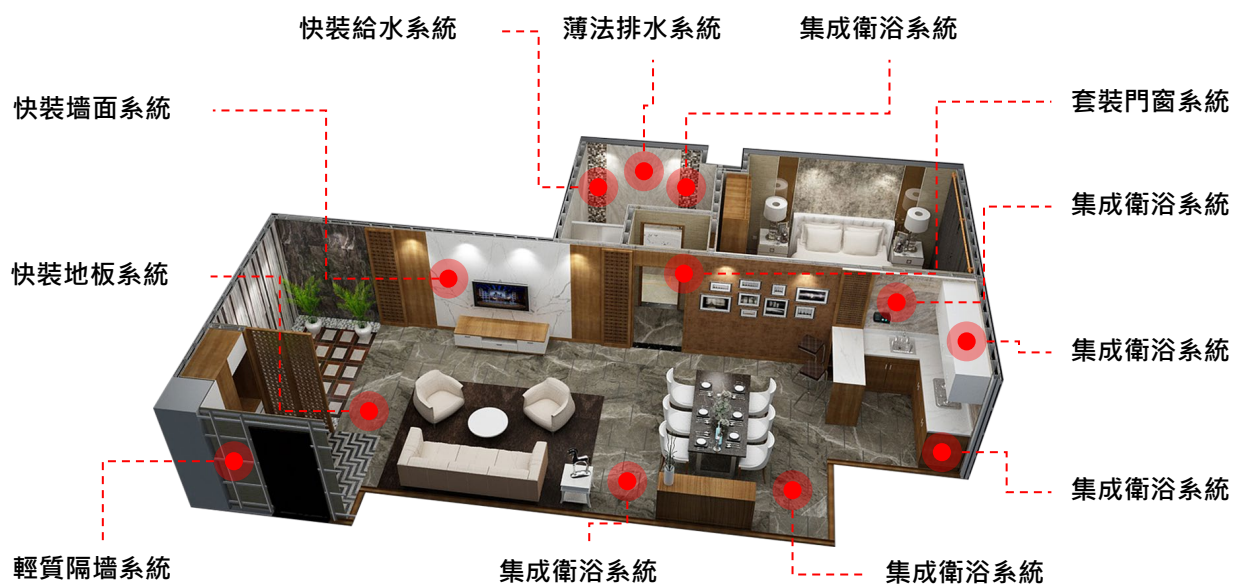
和能人居研發有全屋十二大部品系統，全體系貫通全場景適用。

裝配快

裝配式裝修現場以裝配為主，少工序、去手藝通過部品集成化、標準化實現現場作業快速裝配、快速調整整體項目工期快30%~50%

省材節能

裝配式裝修項目施工現場無粉塵、無噪音等污染，可做到節水、節材、減少建築垃圾節水85%，節能降耗60%



和能人居科技集團



創新產品/業務

02 和能數字雲平台

和能數字雲平台即是運用大資料、雲計算、智能化等信息技術，通過BIM+ERP+MES相結合，建立一體化數據化的裝配式裝修信息交互平台，實現裝配式裝修業務、設計、智造、施工、供應、運維聯動，促進全過程全產業鏈的資訊貫通、資訊共用和協同工作，以數字化提升全鏈條效率和效益。



和能HAD-D設計系統

國內首款打通裝配式裝修設計、生產和施工的深化BIM設計工具

和能HAD-M智造系統



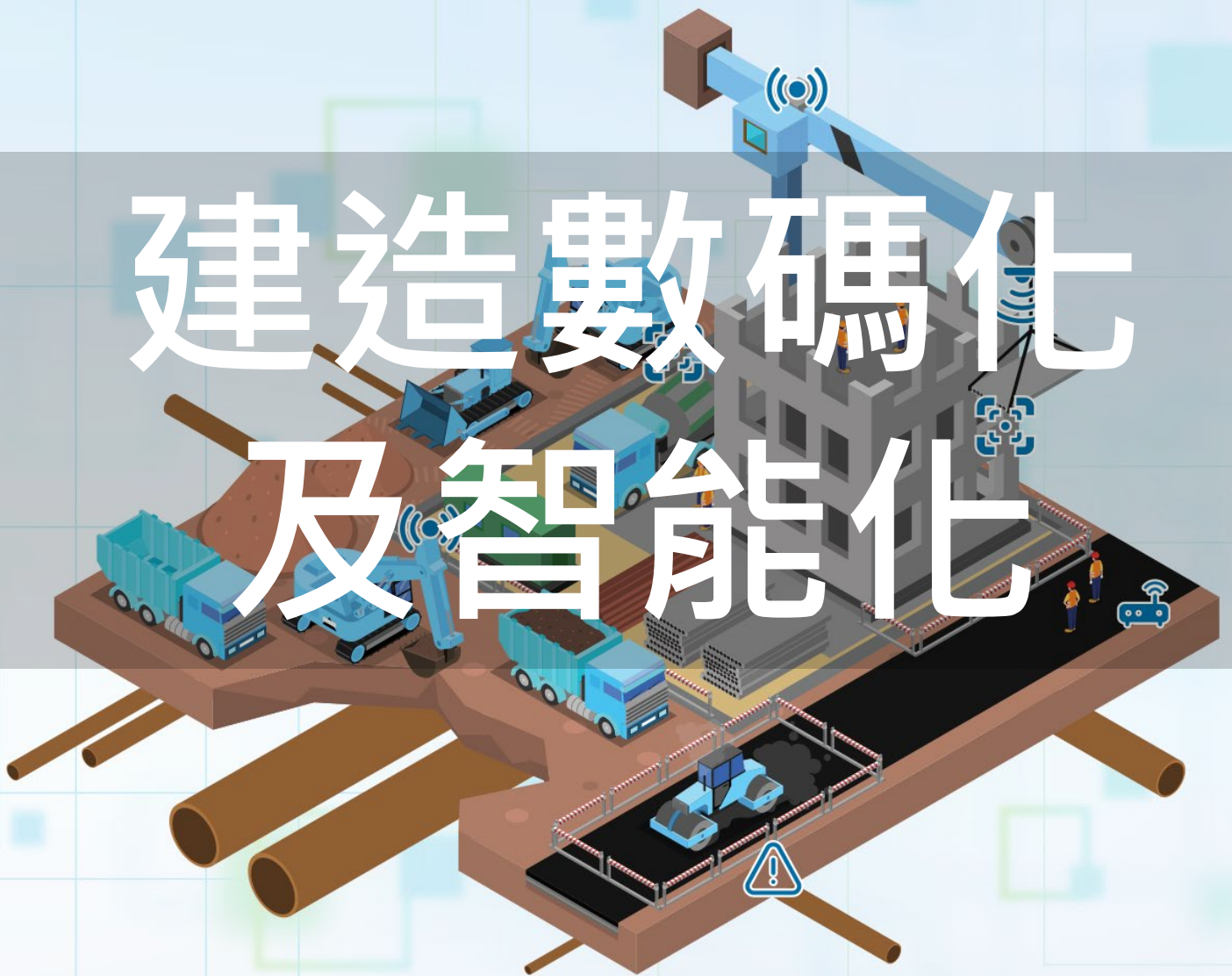
通過工業化和資訊化的融合，實現面向工業4.0的裝配式裝修部品智慧製造生產平台。



和能HAD-M施工系統

實現了項目人機料法環的跨地區、跨企業、跨項目、跨平台、跨系統的協同管理。

建造數碼化 及智能化



中國建設科技有限公司



公司簡介

中國建設科技有限公司（中國建科）是國務院國資直屬的大型骨幹科技型中央企業，2017年由中國建築設計研究院改制更名，前身為創建於1952年的中央直屬設計公司。中國建科下設13家二級企業，其中「中國」及「國家」字號企業6家，境外企業1家。



企業亮點

中國建科集團是全面覆蓋城鄉建設領域各專業門類、整體實力領先的科技型中央企業，主營業務範圍包括建築工程、市政工程、規劃諮詢、生態環境、數位智慧、文化傳承等版塊，具體包括：工程設計、物業管理、投資管理、文化遺產保護、城鄉規劃、技術研究與開發、設備製造、出版傳媒、工程總承包、標準規範制定、產品銷售、產品認證、技術諮詢與服務、工程管理。

建築工程

建築 結構 給排水 暖通空調 電氣 裝修 人防

市政工程

供水 供熱 燃氣 污水處理 道橋 軌道交通 垃圾處理

規劃諮詢

城市規劃 城市設計 城市更新 城鎮規劃 鄉村規劃

數字智慧

數字設計 智慧管網 智慧水務 智慧運維

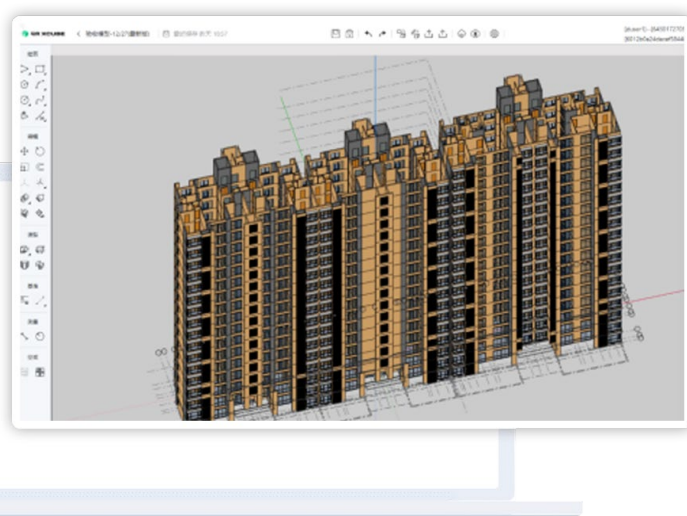
中國建設科技有限公司



創新產品/業務

01 建造數碼化產品

馬良XCUBE是完全自主研發的國產BIM設計建模軟件。其借助先進的空間定義建模算法和數據驅動設計，從內核到應用層，深入探索和開發，提高設計效率，引領正向設計思維。同時實現高效雲化多中繼資料即時渲染與虛擬模擬，實現多中繼資料融合，遠謀綠色低碳。



八仙XBOAT是為工程建設行業量身打造的二三維一體化協同交付平台。平台以BIM模型為核心，順應工程建設項目BIM應用發展趨勢，通過對項目生產、協同、審核、管理全流程的多方成果管理與過程管控，打造以項目數據為核心的協同交付平台。



創新產品/業務

02 工業化建築設計服務



深圳國際酒店-鋼結構MiC建築

由中國建科設計的深圳國際酒店，為5棟多層鋼結構MiC構建築，包含4棟7層酒店及1棟7層宿舍。總建築面積約為6萬平方米，均採用模組化建造方式，遵循快速建設的原則，統籌做好「平戰」功能轉換銜接，滿足建築全壽命週期的功能需求。

上海蔚建科技有限公司



公司簡介

上海蔚建科技有限公司成立於2020年6月。作為全球建築機器人行業的領創者，主營業務專注機器人核心技術及智慧演算法的研發與產業化，是集研發、生產、銷售智慧型機器人于一體的國高新企業。

蔚建品牌中文寓意「蔚領智慧，建造未來」，英文「WEIBUILD」，表達「為智慧建造而生」。



企業亮點

公司處於建築機器人產業鏈的中游環節，為機器人的研發、生產和銷售，上游包括伺服電機、驅動器、減速機等傳統機器人核心零部件，也包括2D視覺、3D視覺、2D雷射雷達、3D多線雷達等感測器零部件；下游包括中國建築、中鐵等央企和各地國企的總包單位、分包單位。



公司勇擔循環經濟產業鏈「鏈主」重任，積極發揮延鏈強鏈作用，協同上下游企業推導建築機器人的技術反覆運算升級。已率先為中建八局、三局、四局、臺灣宏民等國內外知名企業提供配套服務。

現有授權智慧財產權40項，其中發明專利14項，實用新型15項，軟體著作權11項。公司現有核心產品包含建築機器人牆面系列（測量機器人、抹灰機器人、塗料機器人），鋼筋智能加工系統。

地址：上海市寶山區蕭雲路895號A2棟

聯繫方式：+021-66877068

網址：www.we-i-build.com



創新產品/業務

01 建築機器人牆面系列

- 測量機器人全方位感知、逆向建模。
- 抹灰、子、乳膠漆，牆面粉刷全工序機器人作業。



測量機器人



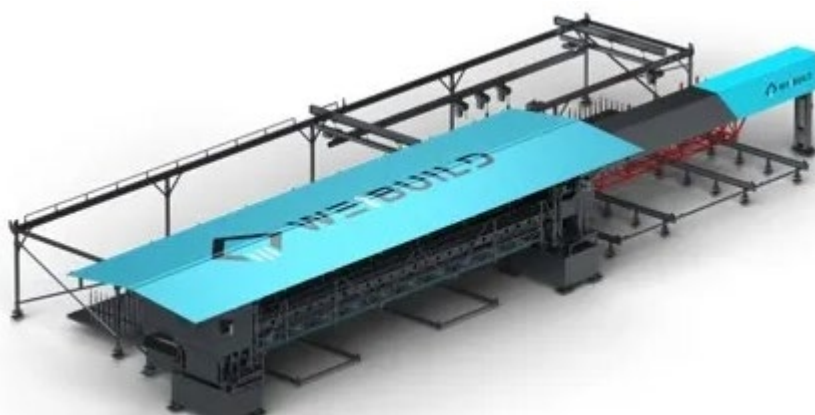
抹灰機器人



噴塗機器人

02 鋼筋智能加工系統

- 鋼筋工業化
- 無人柔性加工

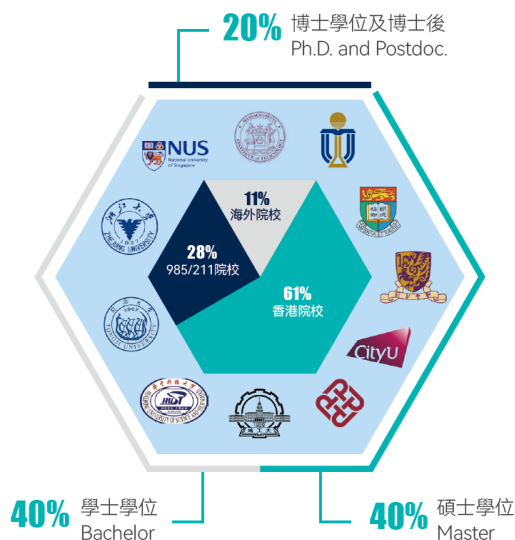


香港智能建造研發中心

公司簡介

香港智能建造研發中心 (HKCRC) 在 2020 年成立，是由香港科技大學和加州大學伯克利分校共同參與建立的科研孵化中心，隸屬於香港政府INNOHK 項目。

中心由香港科技大學李澤湘教授領銜，集結了世界頂尖的教授、學者及行業資源，打造建築產業智能化創新孵化平台，致力於將機器人、自動化、AI 等先進技術帶入建築行業，為整個建築行業帶來前所未有的變革。



企業亮點



中心集結了一批海內外知名高校不同專業的人才，在智能建造領域探索、深耕，致力於為建築業帶來深刻變革。

中心基於行業顧問的建議發展出四個主要專案研發方向。我們希望透過融合和迭代創新科技與技術，提供切實可行的解決方案和產品，為建造行業的每個細節帶來效率和品質的飛躍提升。

香港智能建造研發中心



創新產品/業務

01 地盤現場自動化

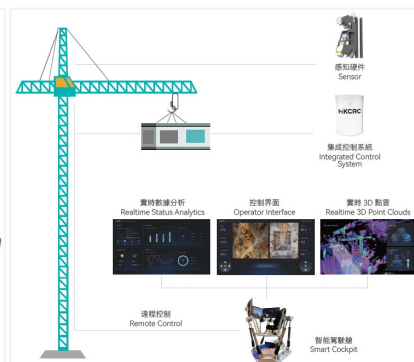
- 中心研發有多款提升地盤現場自動化水平的建築智能設備，如鋼筋綁紮機器人、防水卷材鋪貼機器人、智慧塔吊、地坪研磨機器人、搬運機器人、內牆裝修機器人、貼磚機器人等



鋼筋綁紮機器人



防水卷材鋪貼機器人



智慧塔吊

02 建築測量與檢測

- 中心研發有多款助力建築測量與檢測的智能設備，如鋼筋綁紮機器人、防水卷材鋪貼機器人、智慧塔吊、地坪研磨機器人、搬運機器人、內牆裝修機器人、貼磚機器人等



智能靠尺



AI雙目拍攝測量儀



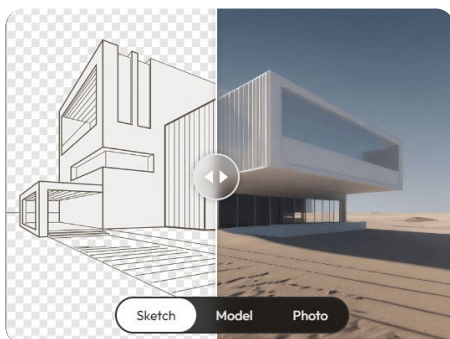
三維重建輪足機器人

香港智能建造研發中心



創新產品/業務

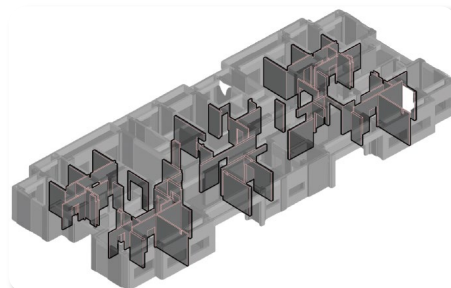
03 施工規劃與設計



AI建築渲染與設計生成 ARCHITECT AI

從草圖快速生成電影質量的建築渲染圖，快速完成設計，便於客戶溝通和想法展示。

針對裝配式建築的預製件設計、生產與施工場景，提供高效且智能的解決方案。系統能夠快速完成CAD圖紙識別、結構信息解析、深化設計圖繪製等工作，通過AI算法大幅提高效率與準確率，減少損耗率。



04 柔性預製建造

中心結合強調完成時間的運營模型和3D類比模型，使用模擬模型，而不是直接優化佈局，使用機器學習技術來構建一個複雜但「優化友好」的模型；提出預製工廠佈局優化的商業解決方案。



中億豐控股集團有限公司

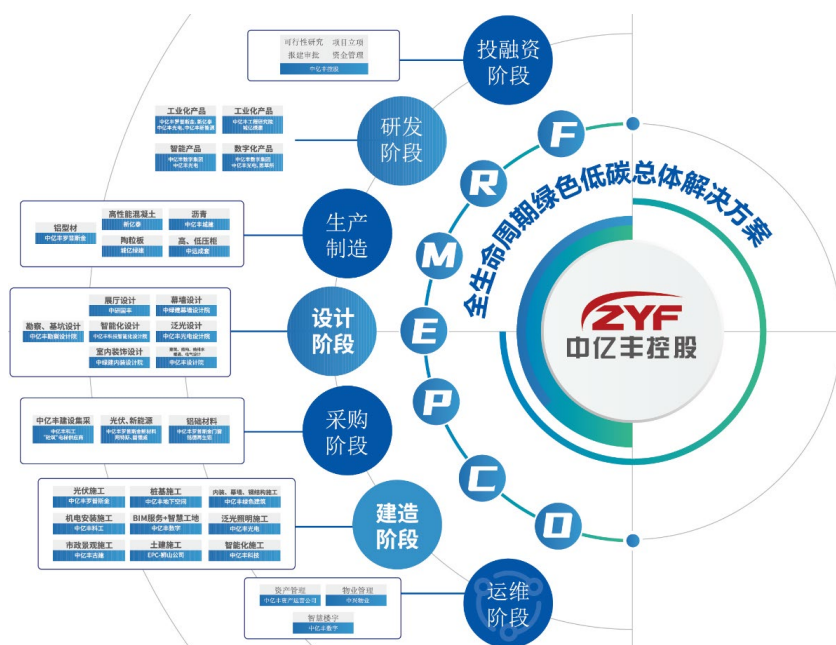


公司簡介

中億豐控股集團有限公司，始建於1952年，連續多年入圍中國民營企業500強，是集城市建設、先進製造、科技孵化產業金融、現代服務五大產業於一體的綜合性建築產業集團。集團總部設在蘇州相城區，擁有員工4500餘人，旗下包括中億豐建設、中億豐羅普斯金、中億豐數字、中億豐地產、中億豐文旅、中億豐越南等100餘家境內外控股子企業。



企業亮點



集團業務佈局以投融建運一體化為主線，提供涵蓋投資開發(地產開發、產業園運營)、工程建設(房建、市政雙特資質)、鋁業製造(門窗幕牆，光伏邊框、工業鋁材精深加工)，智能建造(軟件研發、智能裝備)、光伏建築一體化、供應鏈金融、文旅運營為核心的高品質產品與卓越服務。



創新產品/業務

01 建造智能設備

中億豐研發有多款建造智能設備，提升業界智能建造水準。

智能無人升降機： 在傳統的施工升降機基礎上進行了自動化和智慧化升級，配置自動層門，可回應樓層外呼和籠內選層指令，也可通過垂直物流調度系統回應建築機器人的搭乘請求，並在指定樓層自動平層停靠、自動開關門。



智能無人升降機



混泥土地面整平機器人



抹灰機器人



地磚鋪貼機器人



巡檢機器人



室內乳膠漆噴塗機器人

中億豐控股集團有限公司



創新產品/業務

02 建造數碼化產品

智能建造平台:通過對項目BIM數字一體化設計、部品部件智能生產、智能施工管理、機器人及智能裝備、建築產業互聯網、數字交付與運維六大專項統一管理，打造的一款集工程項目的資料獲取、集中、處理、共用、分析及應用的管理平台。

BIM應用進度

已解決技術問題 72次
BIM施工交底 9次
BIM圖紙會審 4次

BIM應用技術實施方案

應用點名稱	狀態
BIM模型建立	進行中
圖紙校核	已完成
無人機採集	進行中
机电管線優化出題	進行中
支吊架深化	未開始
管井質量控制	進行中
施工場地布置	進行中
成本總控分析	進行中

主測試項目

序号	BIM應用點	實施簡介	實施時間	負責人	配合人	操作
1	建模標準	1.根據施工現場實際情況，2.基于模型進行施工現場平面布置、3.進行數據集成、	施工初期	王強
2	BIM模型校核	根據BIM模型校核(校對)人員要求內容，BIM模型校核、	施工前期	王強
3	圖紙校核	根據BIM模型校核(校對)人員要求內容(包括BIM)、BIM圖紙校核、	施工前期	王強
4	无人机采集	1.對現場實際情況進行無人機採集(包括BIM)、2.生成模型校核數據、	施工初期	王強
5	数字孪生	將數字孪生技術與BIM模型集成，以“數字孪生”實現施工現場的數字化、	施工初期	王強
6	设计模型出題	1.進行現場BIM模型校核數據集成、2.進行BIM模型校核數據集成、	設計中期	王強
7	BIM+VR出題	將BIM模型與VR技術集成，實現BIM模型校核數據集成、	施工中期	王強
8	BIM+AR出題	將BIM模型與AR技術集成，實現BIM模型校核數據集成、	施工中期	王強

BIM應用管理

部品部件全過程跟蹤

主材進出場工程量管理

智能設備運行監控

地址：蘇州市相城區高鐵新城南天成路77號906室
 聯繫方式：+0512-65797900
 網址：www.zyfhholdings.com

廣州南方測繪科技股份有限公司



公司簡介

廣州南方測繪科技股份有限公司（南方測繪）是一家集研發製造、銷售和技術服務於一體的測繪地理信息產業集團。



企業亮點

公司是中國電子測繪儀器開創者與領導者，中國高精度衛星導航定位產業領導者，中國自主基礎地理信息平台 and 時空數據服務產業的領先者。業務範圍涵蓋高精度光電測繪裝備、衛星導航定位終端、無人機航測系統、雷射雷達測量系統、精密測量系統、海洋測量系統、精密監測、精準位置服務、地理資訊資料服務、地理資訊軟體及應用系統智慧應用等。



無人機航測



三維激光測量



室內定位導航



精準定位服務



軌道交通精密監測與測量



變形監測

廣州南方測繪科技股份有限公司



創新產品/業務

01 無人機航測系統

南方測繪研發有多款具有高精度RTK定位及PPK定位等功能的工業級智能航測無人機。並自主研發電腦視覺三維重建技術，打造了通過影像資料還原三維模型的三維實景全自動重建及發佈系統，可完成無人機拍攝海量圖片的三維實景建模、資料管理和編輯功能。系統通過封裝先進的天雲演算法，可靈活部署以實現當地語系化三維建模、資料發佈、定制開發等功能。



航測無人機



天雲三維實景建模系統

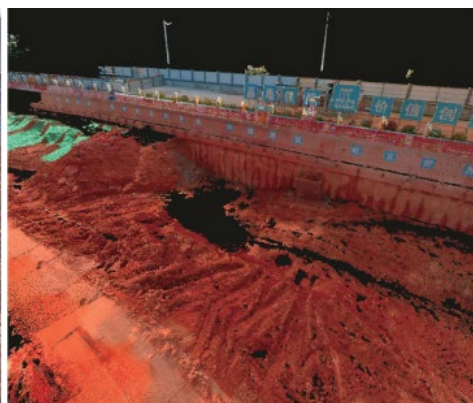
02 便攜式點雲掃描系統

- 準確、可靠的SLAM算法提供測繪級精度的點雲

- 自動生成沉浸式360°數碼化場景



穿戴式點雲掃描儀掃描現場



系統自動生成三維模型

數字之光智慧科技集團有限公司



公司簡介

數字之光智慧科技集團有限公司致力於成為第三代半導體光電智慧物聯服務商，國家高新技術企業、北京市「專精特新」企業、北京市設計創新中心。公司面向「十四五」，以光創新價值為使命，數字之光佈局智慧物聯網產業，推進智慧建築技術創新。



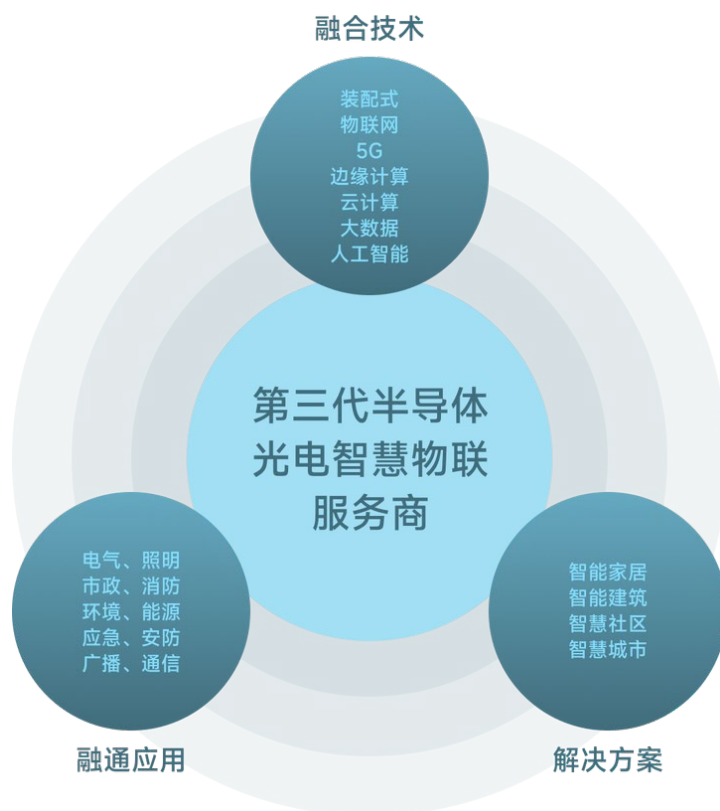
DigiLight

—— 數字之光 創新價值 ——

企業亮點

企業為北京奧運中心區、國家會議中心、2019北京延慶世界園藝博覽會、北京大興國際機場、北京副中心北京市委大樓、2022北京冬奧會冬奧村等重大項目照明整體解決方案服務商。

數字之光以光、電為入口，**装配式建造方式**，融合第三代半導體、能源互聯網、5G+AIoT等新一代技術，通過設計、技術、產業創新，研發「**光、機、電**」一體化產品，提供智慧能源解決方案，打造智慧空間應用場景。



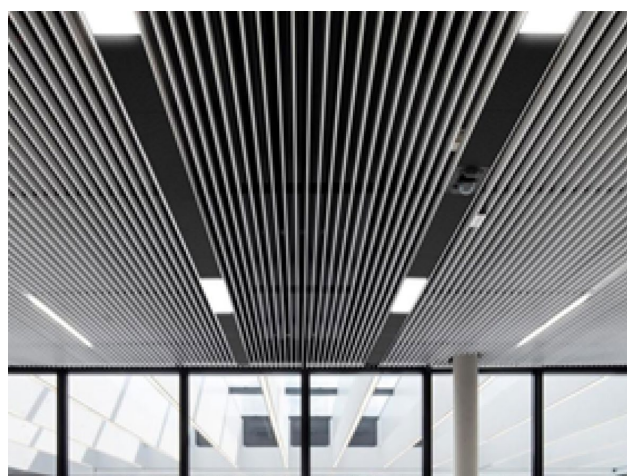
數字之光智慧科技集團有限公司



創新產品/業務

01 裝配式頂部產品

數字之光研發各類智慧燈光電器，並進行集成化設計，實現智慧建築頂部裝配式：機電一體化、運營一體化

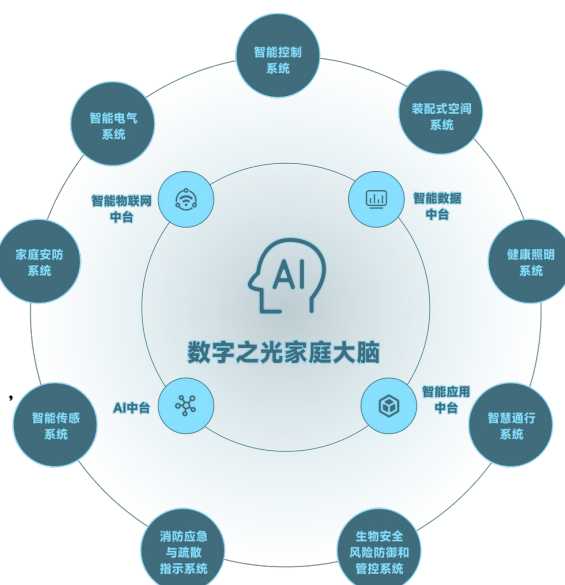


02 全屋智慧系統

核心技術

- 以藍牙Mesh為核心的全屋智慧組網技術
- 生物安全風險防禦管控技術
- 智慧電氣快裝管線技術

以住宅為載體，利用物聯網、雲計算、大資料、移動通信、人工智慧等新一代資訊技術，實現系統平臺、家居產品的互聯互通，滿足使用者資訊獲取和使用的數碼化家庭生活服務系統。



廣東博智林機器人有限公司



公司簡介

博智林成立於2018年7月，作為全球領先的智慧建造解決方案提供商，聚焦建築機器人產品的研發、生產與應用，以建築機器人為核心，以數字化為支撐，探索適配的新型建築施工組織方式與管理模式。

博智林機器人
Bright Dream Robotics

企業亮點

公司主要提供適用於現澆混凝土、PC裝配式建築各施工環節的建築機器人與智慧設備租售、技術服務；提供模組化別墅、集成衛浴等新型裝配式體系產品的銷售與服務；提供BIM全過程諮詢服務、BIM軟體產品及基礎平臺的銷售與實施服務。



廣東博智林機器人有限公司



創新產品/業務

建築機械人

在研建築機器人近50款，適用於建築全週期智能建造工序，包括混凝土施工及修整、砌磚抹灰、室內裝修裝飾、外牆高空噴塗、地坪施工等環節。



智能隨動式布料機



地面整平機械人



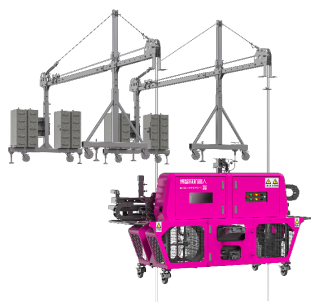
膩子塗敷機械人



膩子打磨機械人



室內噴塗機械人



外牆噴塗機械人



智能施工升降機



地面抹平機械人



螺桿洞封堵機械人



牆面打磨機械人



砂漿噴塗機械人



廣東騰暉信息科技開發股份有限公司



公司簡介

廣東騰暉信息科技開發股份有限公司創立於2005年。公司運用人工智慧、數位孿生、5G通信、邊緣計算、物聯網、大資料等先進技術，聚焦智慧塔機等機器人類智慧化產品的研發、生產與應用，探索並實踐新型建築作業組織方式，打造建築科技領域新質生產力，助推合作企業創造全新發展動力和競爭優勢，讓建築享受科技之美。



TENDFINE

企業亮點

騰暉科技近年來飛速發展，於2014年1月成功掛牌「新三板」，2016年收購並控股廣州易達建信，於2022年進軍IPO主機板。作為國內先進的建設項目信息化服務提供者、國家認證的高新技術及雙軟企業、新三板創新之星50強、現已取得數十項自主研发的軟體產品登記證書，在科技研發領域獲得多項殊榮。

騰暉科技憑藉在建築行業信息化管理軟件應用、服務及建築領域技術實施方面的成功經驗，深受各省市政府主管部門、行業協會以及廣大建築企業的好評。

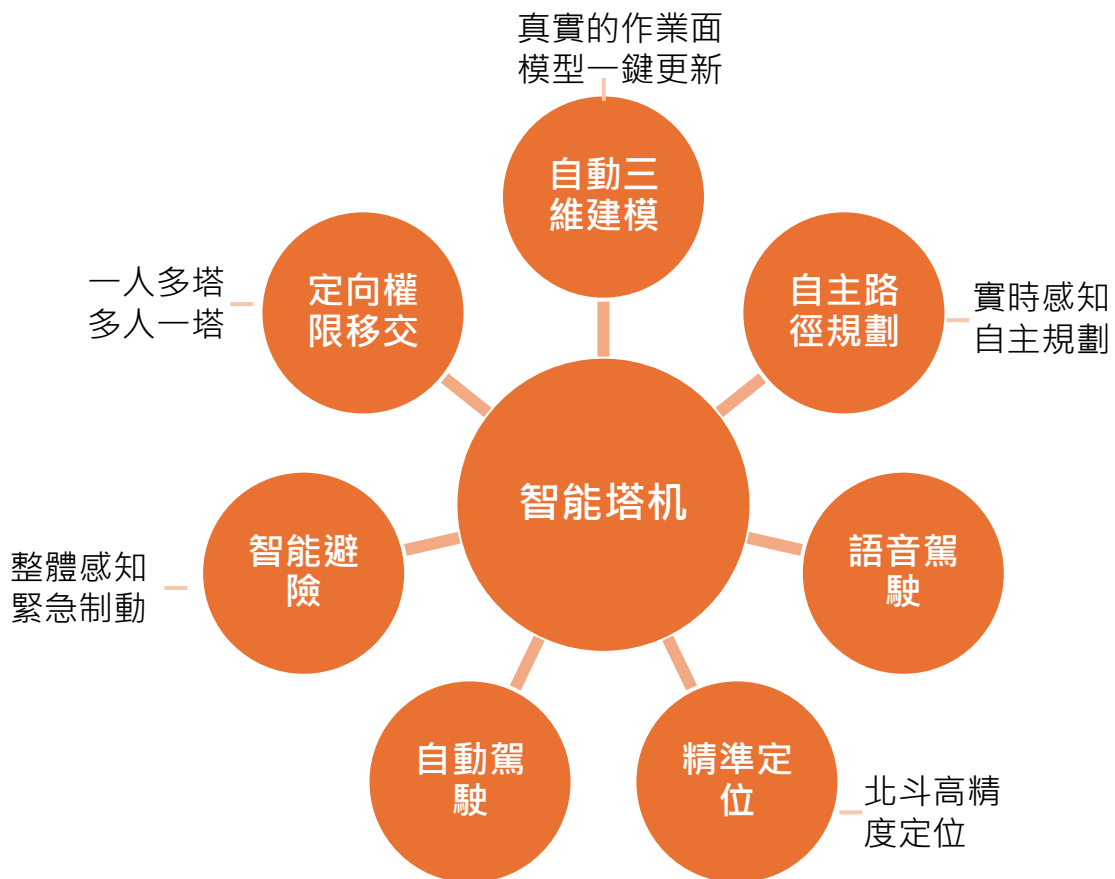




創新產品/業務

智能塔機

騰暉智能塔機操控系統是騰暉科技自主研發的塔吊無人駕駛產品。通過AI邊緣計算中心、真專研塔式起重機連接器以及專研鐳射雷達等多重融合感知系統讓塔吊成為具有大腦、手腳和眼睛的智慧機器人，具備自動駕駛、自動建模、自主路徑規劃、自主避險等智能功能實現塔吊作業無人化，真正做到安全可控、簡單易用和降本增效。

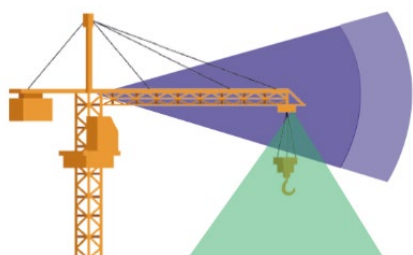


廣東騰暉信息科技開發股份有限公司



創新產品/業務

智能塔機



- 實現起重臂、鋼絲繩、吊物組整體即時感知，主動介入的塔機智能安全方案
- 在車規級雷射雷達基礎上針對建築項目和塔吊作業研發的專用雷射雷達
- 6項塔機關鍵部位即時視頻監控、20項系統關鍵資料即時自檢
- 利用雷射雷達和視覺大模型技術



中科驪久（濟南）機器人有限公司



公司簡介

中科驪久（濟南）機器人有限公司成立於2020年，是一家為建築施工生產管理和建築施工裝備提供智能化解決方案的高新技術企業。



企業亮點

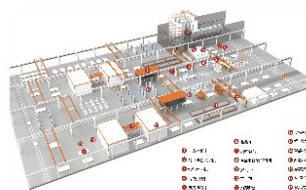
中科驪久公司以物聯網技術為核心，充分利用移動互聯網、雲計算、人工智能、大資料等現代資訊技術，研發了智慧工地管理平台，全面感知、收集、處理、分析建造過程中的相關信息和資料，實現工地現場生產作業協調、智能處理和科學管理。

中科驪久綜合運用人工智能技術、機器人技術、環境感知技術、深度學習技術、智能控制技術和資訊技術等，自主研發出LKIU塔機自動駕駛系統，混凝土智能布料機器人和鋼筋智能捆紮機器人等系列產品。

01 LIKIUTower自動駕駛系統



02 預制構件智能生產線



03 混凝土智能布料機器人



04 鋼筋智能捆紮機器人



中科驪久（濟南）機器人有限公司



創新產品/業務

01 LIKIU塔機自動駕駛系統

LIKIU塔機自動駕駛系統由塔機主控制器、智能吊鉤、手持智能控制器、「塔易控」雲平台四部分組成。通過多種組合定位模式，結合強大的智能控制晶片及多種資料和圖像傳輸手段，能夠智能、安全、高效處理各種任務及複雜現場工況。塔機駕駛員無需爬上空中駕駛室，避免高空作業，只需利用手持智能控制器設定好起吊區和降落區，輕鬆實現塔機自動駕駛。

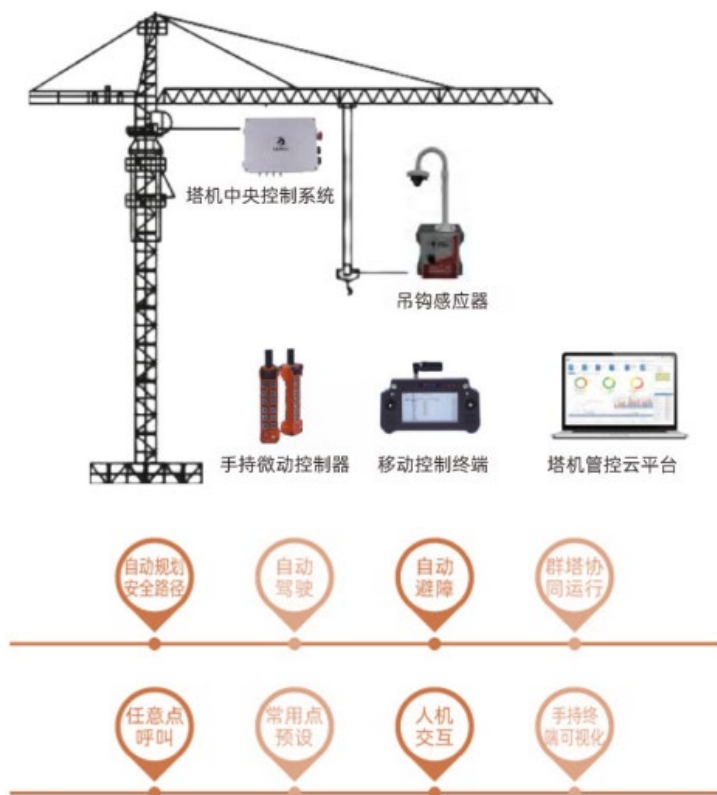


中科驪久（濟南）機器人有限公司



創新產品/業務

01 LIKIU塔機自動駕駛系統



- 塔機駕駛員無需爬塔作業，減少人身安全風險
- 地面人機交互自動運行，杜絕操作失誤
- 塔機運行數據信息全面實時掌控，便于事故追溯查找原因
- 群塔協同運行自動防碰撞有效避免人為因素引發的塔機碰撞事故
- 塔機的智能自動規劃安全路徑、自動運行可以使吊裝時間分布更均衡，降低了勞動強度，提高了吊運精確度
- 通過人工智能顛覆塔機傳統作業方式，降低操作難度，促進塔機裝備的智能升級，帶來整個行業的技術革新
- 減少了危險崗位用工數量，降低了企業生產運營成本

02 塔基自動頂升系統

三次自動平衡控制，一鍵自動爬升。



产品功能：

兩人爬升

一鍵升塔

防傾覆

防脫離



廣聯達科技股份有限公司



公司簡介

廣聯達成立於1998年，是中國建設工程信息化領域首家A股上市公司。公司牽頭承擔了工信部、住建部等多個國家級重大科技攻關項目，並先後獲批國家企業技術中心、住建部創新平台-智能建造工程技術創新中心等多個國家級、省部級創新平台。



企業亮點

廣聯達作為數字建築平台服務商，立足建築產業，圍繞工程項目的全生命周期，為客戶提供數字化軟硬件產品、解決方案及相關服務。公司業務面向政府、建設方、設計方、諮詢方、施工方、供應商、運營方等產業鏈各參與方，以及金融、高校、投資併購等領域，提供工具軟件、解決方案、大數據服務、移動APP、雲計算服務、智能硬件設備、產業金融服務等多種業務形態的產品和服務。

建築行業首個具有自主知識產權的行業PaaS平台

20+年行業深耕的業務洞見
30+萬企業客戶的經驗職業
自主可控核心技術的堅實變撐



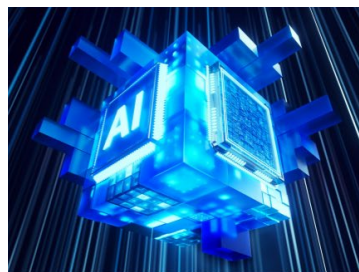
獨特行業大模型 在設計、交易、建造階段 提供豐富的AI應用場景

頂尖的研發團隊
聚焦建築領域
持續的研發投入
80+以上的智能場景



自主知識產權的 三維圖形平台和設計平台 關鍵技術持續升級

自主知識產權的圖形技術
50+種BIM、GIS格式支持
2萬+平台開發者虛用
40萬+平米BIM模型能力
2000+平方公里GIS能力



廣聯達科技股份有限公司

創新產品/業務

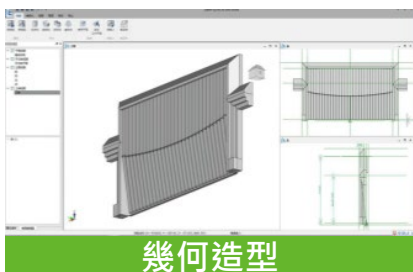
廣聯達數維設計產品集

- 全專業協同設計
- 設計成本一體化
- 設計算量一體化
- 設計施工一體化
- 設計審查一體化



01 BIM平台—GDMP

平台+組件·雲+端·系統開放架構



02 BIM平台- BIMFACE

以模型及圖紙輕量化為基礎，結合地理資訊系統(GIS)，提供在綫的模型渲染、模型數據及業務能力。



03 BIM平台+ GIS平台+ IOT平台= CIM平台

廣聯達CIM基礎平台以BIM為基礎，收購整合國內領先的三維GIS平台（偉景行CityMaker），集成IoT平台，實現海量數據融合和城市數字底板構建，支撐數字孿生城市的可視化、可量化、可優化。



綠色建造

珠海市睿住建築科技有限公司



公司簡介

睿住科技定位綠色智慧空間全景方案集成商，以智慧生活研究院、裝配式創新研究院的科技研發能力為驅動，構建睿住天元設計科技產業、睿住住工綠色裝配產業、睿住智家空間智慧產業協同發展的產業鏈體系，打造建築全生命週期數字化設計、裝配式內外裝材料與建造、空間智慧整體解決方案。



美的控股
成員企業



高新技術
企業



專精特新
企業



廣東省
裝配式建築
產業基地

企業亮點

睿住科技採用獨特的「REMAC」模式，提供綠色空間「諮詢、研發、設計、生產、銷售、施工、運維」全價值鏈業務場景服務。已服務客戶超200家，百強房企覆蓋率達30%，生態夥伴超300個。



Ecosystem
技術生態



Accommodate
供應鏈集成



Research
創新研發



Manufactory
生產制造



Construction
建造服務

珠海市睿住建築科技有限公司



創新產品/業務

01 綠色材料

新型健康牆板：適合各類室內場景，自研全套連接型材，安裝快捷、銜接更全超快速拼裝 3.5m牆面，僅需1人2小時。



「0」醛地板：無可溶性揮發物，無輻射，不含甲醛、鉛、苯等重金屬及致癌物質具有環保健康、拆裝簡單等特點，尺寸穩定，抗翹曲，環保耐汙易潔飾面超快速拼裝 12m地面，僅需1人3小時。

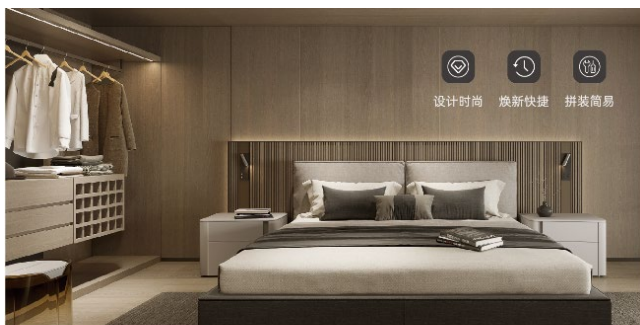


珠海市睿住建築科技有限公司



創新產品/業務

02 装配式裝修部品



整體背景牆

整體衛浴

03 MiC部品



西安小院科技股份有限公司



公司簡介

西安小院科技股份有限公司是一家專注研發綠色低碳庭院式建築產品，搭建低碳建築產業鏈平台，向用戶提供訂制庭院式住宅產品和居家生活服務的企業。推出了低碳節能、安全環保的低層庭院式住宅產品，形成了以小院生活館、社區醫療、家居個性化定制以及全周期服務等為中心的小院生活+全周期配套商業平台。

企業亮點

近年來，小院科技在低碳住宅的研發及生產方面，研發了「可再生能源與建築的一體化住宅」和「高舒適能源正輸出住容」「零碳智慧住宅」及零碳智慧住宅產品smart0等。基於建築的數字化建造技術，小院科技還為用戶搭建了數字化生活社區小院在線，用戶可以通過小院在線實現小院的訂制、升級、改造、裝修和全生命周期的居家生活服務等。小院科技研發打造的「互聯網+社區圖書館」服務平台，按照「空間共享分時共享」的原則打造社區服務綜合體。



西安小院科技股份有限公司



創新產品/業務

Smart0 零碳智慧住宅

smart0是一種可持續發展的零碳智慧住宅，實現了住宅全生命周期的零碳排放。強大的科技力讓smart0擁有自動調節室內溫濕度、全屋智能化操控的功能，讓住宅像機器人一樣懂得你的需求。



光伏建築一體化

- 光伏建築一體化技術將太陽能光伏發電系統與建築結合，為住宅提供了清潔能源，減少對傳統能源的依賴，降低碳排放。

智慧恒溫

- 空氣源熱泵加低溫地板輻射供暖結合圍護結構的智慧恒溫系統，帶來了20-26°C的舒適居住環境。

綠色出行

- 每戶配備 V2G 充電樁，能將多餘的電力回饋到電網中，實現能源的雙向流動。

生態花園

- 利用海綿庭院的設計理念，從維護土壤的自然生態功能出發，讓雨水能夠順暢地滲透回大地，滋養萬物，改善空氣品質，提高居住的舒適度。



CONSTRUCTION
INDUSTRY COUNCIL
建造業議會

建造業議會

九龍觀塘駿業街56號中海日升中心38樓

電話：(852)2100 9000 傳真：(852)2100 9090 電郵：mls@cic.hk

網址：www.cic.hk



建造創新 引領未來