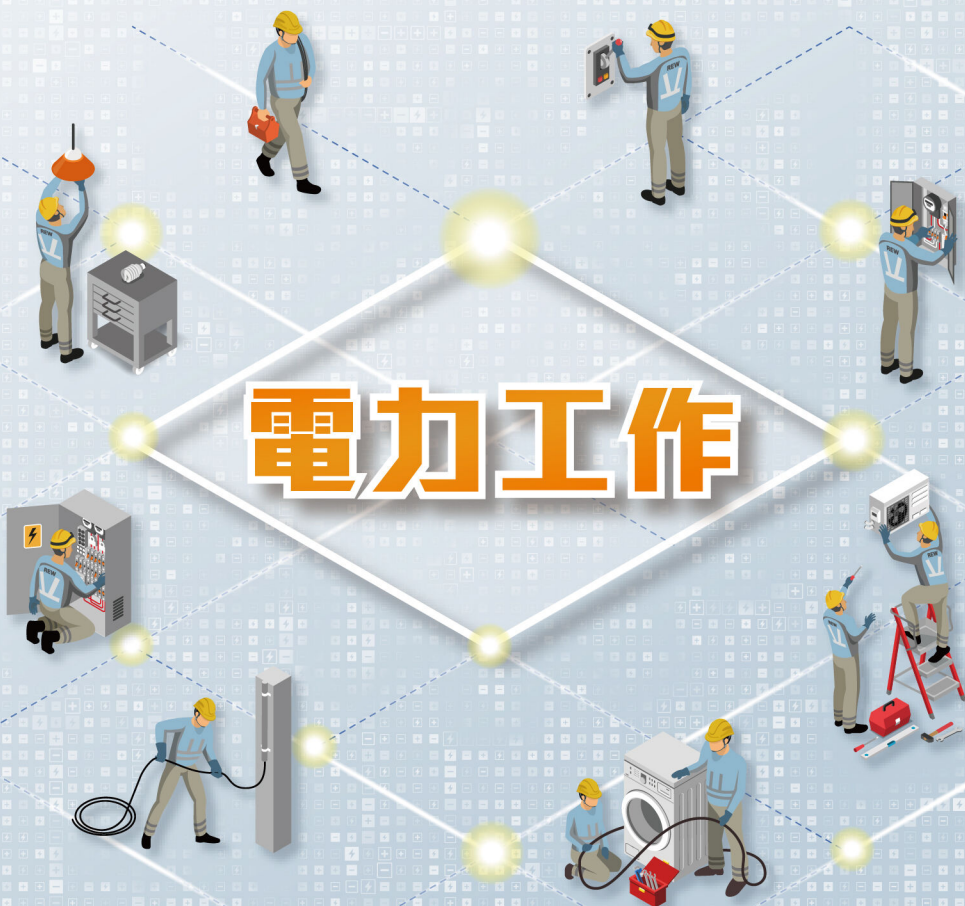




CONSTRUCTION  
INDUSTRY COUNCIL  
建造業議會

# 施工安全要做足 前線人員實用貼士

## 電力工作



# 1

## 「二人行」協作機制



(\*所有圖畫只作示意之用並非真實情況)

- 採用工地協作機制，安排最少兩名工友進行電力工作，當中最少一名工友必須為註冊電業工程人員以進行安全監測。

# 2

## 須在監管下工作

安全施工！  
顧己及人！

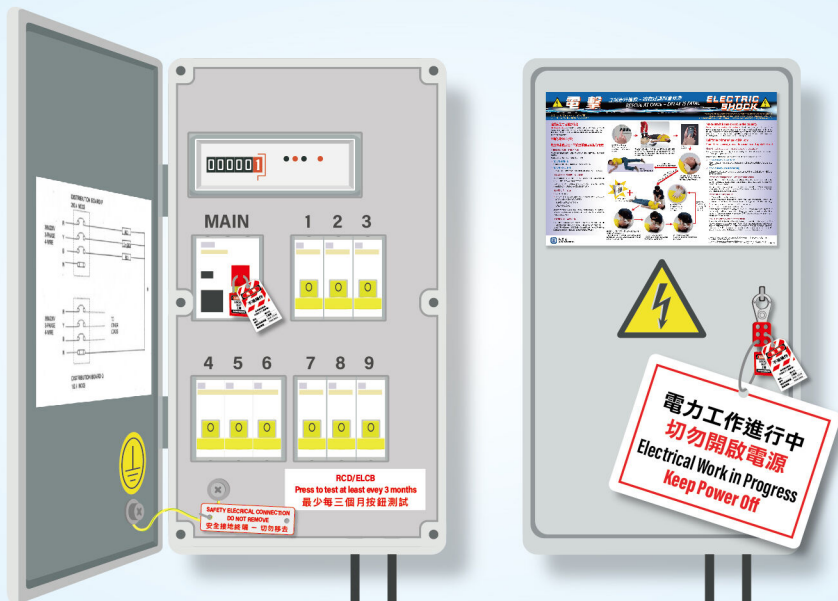


(\*所有圖畫只作示意之用並非真實情況)

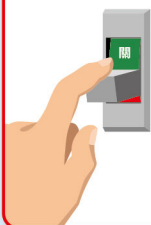
- 參與工地現場安全簡報，並必須在僱主或監工的有效監管下及進行動態風險評估後，才可進行工作。
- 工作期間，持續進行動態風險評估並在需要時與監工等上級聯繫。如發現有電力安全風險或其他危險情況，應立即暫停工作並向上級報告。
- 工友間應互相協作和提醒安全事項。

# 3

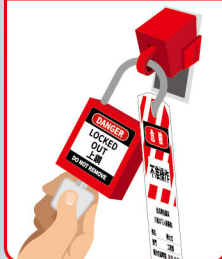
## 開工前先檢查電源及 電力線路圖



### 「打掣」關電源



### 上鎖



### 掛牌



### 測試

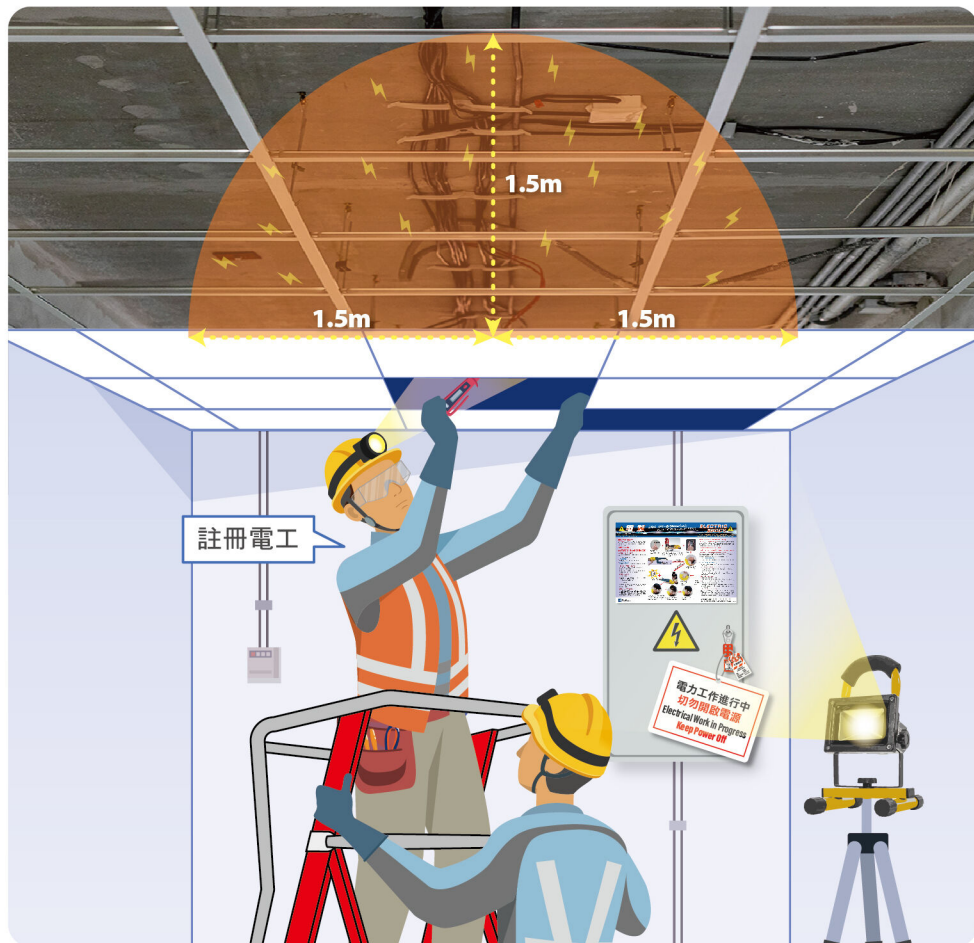


(\*所有圖畫只作示意之用並非真實情況)

- 在進行電力工作前，應先檢視其電力線路圖，並關掉開關掣、隔離電源及為電掣上鎖，直至工作完成。
- 完成電力工作後，進行絕緣測試，確保沒有漏電情況出現。
- 如無可避免須於帶電情況下工作，例如進行檢查、測試或量度電力等，必須根據相關法例和工作守則，使用合適的個人防護裝備及由註冊電業工程人員進行相關電力工作。

# 4

## 工作期間的預防措施

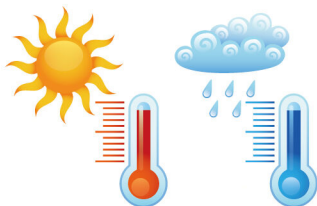


(\*所有圖畫只作示意之用並非真實情況)

- 於假天花內進行安裝工作前，使用適當的測試儀器進行測試評估，確保已消除工作地點及工作區域附近（1.5米以內）可能存在不經意接觸帶電導體或帶電裝置的風險，以及實施工作許可證制度。
- 工作環境必須有充足照明。
- 正確使用合適工作台和個人防護裝備如安全帶，以防從高處下墮。

# 5

## 暑熱或惡劣天氣的工作安排



暑熱指數  
≥34



暑熱指數  
32-34



暑熱指數  
30-32



(\*所有圖畫只作示意之用並非真實情況)

- 時刻注意天氣情況。如遇到暑熱、潮濕、下雨天或雷暴等情況，須先全面評估工作環境是否安全，才決定施工與否。如遇上極端天氣或其他惡劣天氣，須立即暫停所有戶外工作。

# 6

## 個人防護裝備、測試儀器 及合適工具



安全帽連帽帶



頭燈

眼罩



絕緣手套

防護手袖



附有反光帶的  
工作服或反光衣



絕緣安全鞋



絕緣工具



測試儀器  
(如他筆、驗電筆、  
萬用錶等)



電工具(無線)



無線照明

(\*所有圖畫只作示意之用並非真實情況)

## 免責聲明

本出版物僅供一般參考，不應被視為已包括全部安全措施和有關安全法例所涉及的事項及規定。本出版物可能包括（但不限於）：(a)使用第三方從不同來源提供的信息所準備的內容，(b)第三方提供的訊息，以及(c)互聯網網站上指向第三方訊息的連結。建造業議會（議會）已盡合理努力確保本出版物的準確性，但讀者在使用本出版物訊息前應直接參考訊息原文和本出版物提及的法律要求，或向其專業顧問尋求適當獨立建議。

讀者不應將本出版物視為或依賴本出版物以代替專業建議。本出版物如有更改，恕不另行通知。本出版物沒有就任何特定目的的可靠性、完整性、準確性或適用性作任何聲明、陳述或保證（明示或暗示）。

遵從本出版物的內容並不會免除任何人士的法律責任。有關人士仍須遵守和符合有關法定條款、工作守則及其他政府部門的要求，以履行其有關職業安全與健康等相關法律和其他相關的責任。

議會根據合同法、侵權法或其他法律，對於任何一方可能因與本出版物提供訊息或因與本出版物的任何遺漏而引起或招致或遭受的任何損失、費用、損害或傷害，不會承擔任何責任。

## 查詢

如對本刊物有任何查詢，可與議會秘書處聯絡：



建造業議會總辦事處  
九龍觀塘駿業街56號  
中海日升中心38樓



(852) 2100 9000



(852) 2100 9090



enquiry@cic.hk



www.cic.hk