

فضلہ کو سنبھالنا اور ذخیرہ کرنا

کیمیائی مادے اور (Urdu 烏爾都文)



CONSTRUCTION
INDUSTRY COUNCIL

建造業議會

کنسٹرکشن
انڈسٹری کونسل

صحیح
طریقے



غلط
طریقے



کیمیائی مادوں کو رکھنے اور ذخیرہ کرنے کے لیے مناسب کنٹینرز کا استعمال کریں



کام کرنے والی جگہ پر آگ والے مادوں کی غیر مناسب بینڈلنگ اور ذخیرہ اندوزی



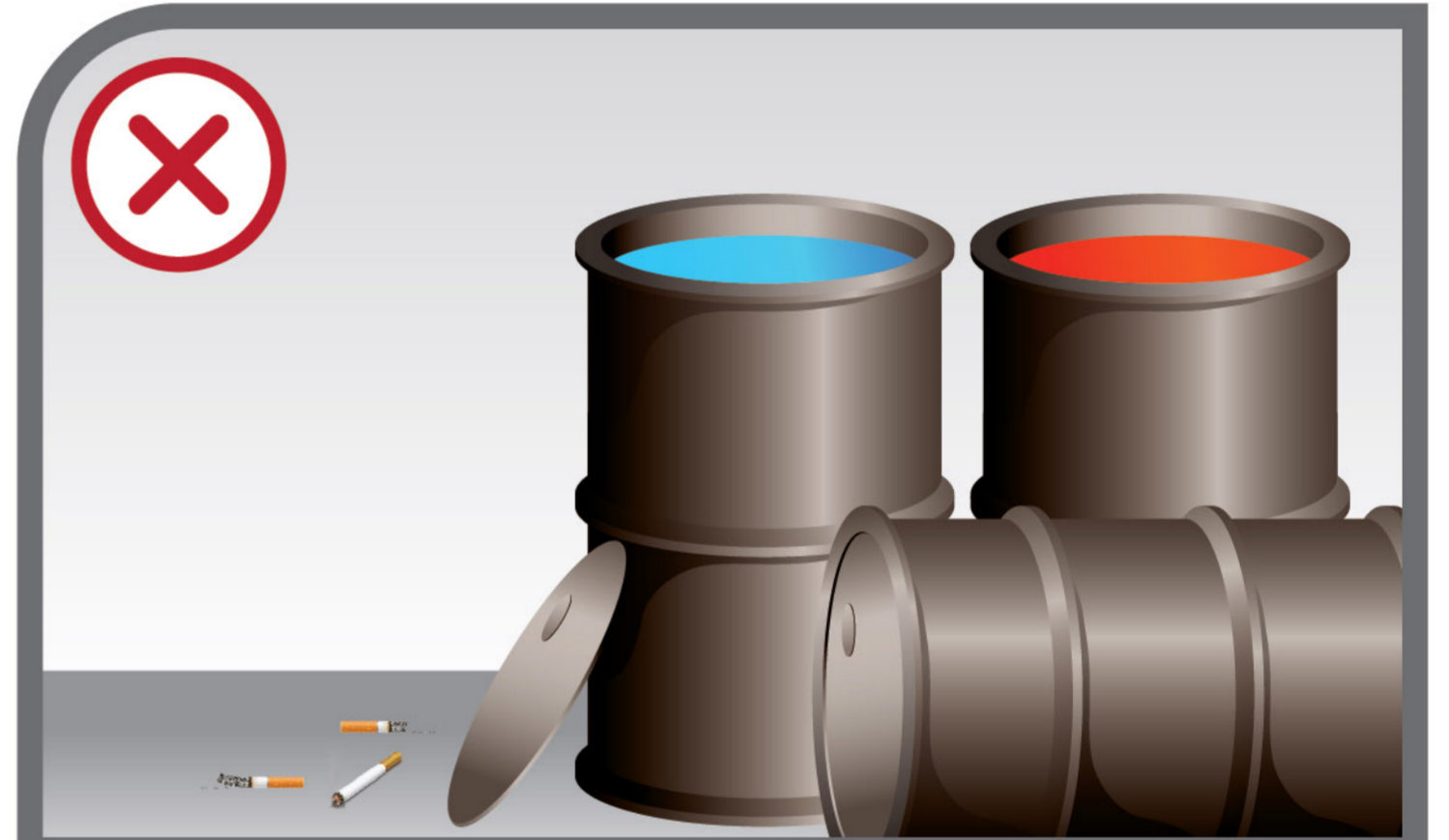
⚠️ 注意
化學品最高存放量



آتشیگر مادے
سگریٹ نوشی منع ہے



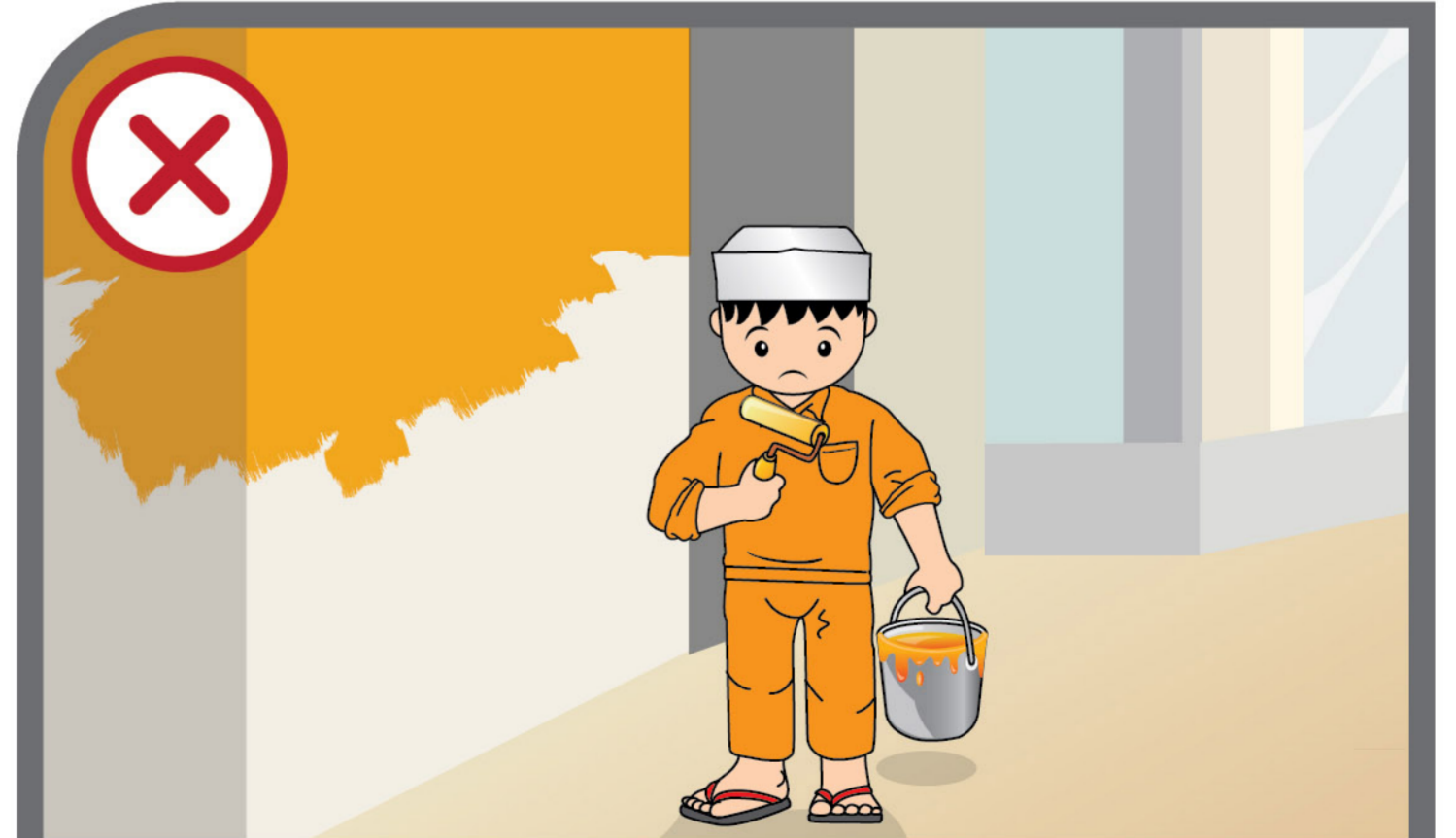
کیمیائی مادے کا ایک لیبل ہونا چاہیے اور اسے انویٹری فہرست کے ساتھ ایک نامزد جگہ پر رکھنا چاہیے



کیمیائی مادوں کے لیے لیبل اور انویٹری فراہم نہیں کیے گئے تھے۔



کام کرنے کی جگہ پر کیمیائی فضلہ کی مناسب سٹوریج اور کیمیائی فضلہ کو سنبھالنے کے بعد ذاتی حفاظتی سامان استعمال کریں



کیمیائی مادوں کے استعمال کے وقت ذاتی حفاظتی سامان استعمال نہ کریں



اعلان

اگرچہ اس اشاعت میں درج تمام تر معلومات کی درستگی یقینی بنانے کے لیے ہر ممکن حد تک کوشش کی گئی ہے، تاہم CIC قارئین خود بھی، جہاں ضرورت ہو، پروفیشنل ایڈوائزرز سے مشورہ لیں اور اس اشاعت کو پروفیشنل کے مشورے اور رہنمائی کا متبادل خیال مت کریں۔
© 2013 کنسٹرکشن انڈسٹری کونسل۔

پتہ: 38/F, COS Centre 56 Tsun Yip Street, Kwun Tong, Kowloon

ٹیلیفون: (852) 2100 9000

فیکس: (852) 2100 9090

ای میل: enquiry@cic.hk

No. P-CSS-003-13-U