



# ग्लेजिएर कुशल ट्रेड टेस्ट नमुना प्रयोगात्मक टेस्ट पेपर

此文件關於玻璃大工工藝測試考題。如有需要索取此文件的中文版本，請致電 2100 9 000與香港建造業工藝測試中心聯絡。

This document related to mock test paper of skilled trade test for Glazier. Should you require an English version of this document, please contact Hong Kong Construction Industry Trade Testing Centre at 2100 9000.

## डिस्क्लेमर

CIC को लिखित अनुमतिबिना यस सामग्रीको कुनै पनि भागलाई कुनै पनि रूपमा वा कुनै पनि माध्यमबाट पुनरुत्पादन वा प्रसारित गर्न नपाइनसक्छ । यस सामग्रीमा रहेका जानकारीले सत्यता सुनिश्चित गर्न उचित प्रयासहरू गरिएतापनि CIC ले पाठकहरूलाई सम्भव भएसम्म पेशासँग सम्बन्धित सल्लाहकारहरूसँग उपयुक्त स्वतन्त्र सल्लाह खोज्न प्रोत्साहन गर्छ र पाठकहरूले कुनै पनि सम्बद्ध कामहरू गर्दा यस सामग्रीलाई उक्त पेशासम्बन्धी सल्लाहको विकल्पको रूपमा लिनु वा निर्भर पर्नु हुँदैन ।

## सोधपुछहरू

यस सामग्रीको सम्बन्धमा भएका सोधपुछहरू हङकङ कन्स्ट्रक्सन इन्डस्ट्री ट्रेड टेस्टिङ सेन्टरलाई निम्न ठेगानामा सोध्न सकिन्छ:

95, Yue Kwong Road	९५ यु कोङ्ग रोड
Aberdeen	एबरडीन
Hong Kong	होंगकोङ्ग

फोन नम्बर	: (852) 2100 9000
फ्याक्स नम्बर	: (852) 2100 9090
इमेल	: <a href="mailto:enquiry@cic.hk">enquiry@cic.hk</a>
वेबसाइट	: <a href="http://www.cic.hk">www.cic.hk</a>

©२०२० कन्स्ट्रक्सन इन्डस्ट्री काउन्सिल

## ट्रेड टेस्ट पेपर

पद : ग्लेजिएर

ग्रेड : स्किल्ड कामदार

टेस्टका विषय

वस्तुहरू : तोकिएको स्थानमा निम्न कार्यहरू पूरा गर्नुहोस्:

1. एलुमिनियम विन्डोबाट ग्लासलाई डिसम्यानटल (खोलखाल) गर्नुहोस् र जडान (इन्स्टल) गर्नुहोस्। (30%)  
(i). ड्रइड 1 अनुसार, ह्यान्ड टुल प्रयोग गरेर एउटा 6 mm मोटो ग्लास सीधा गरेर र एउटा 180 mm डायोमीटरको एग्जस्ट फ्यान होल काट्नुहोस्।  
(ii). टप केसमेन्ट विन्डोबाट ग्लास डिसम्यानटल गर्नुहोस् र ग्लासलाई सफा गर्नुहोस्। त्यो ग्लासलाई सुरुको विन्डो केसमेन्टमा जडान गर्नुहोस् र इन्टरनल ग्लास साइडमा ग्लास सिलेन्ट (glass sealant) ले भर्नुहोस्।
2. स्टील विन्डोमा ग्लास जडान गर्नुहोस्। (25%)  
(i). ड्रइड 1 अनुसार, ह्यान्ड टुल प्रयोग गरेर एउटा 6 mm मोटो वायर ग्लास सीधा गरेर काट्नुहोस् र उक्त वायर ग्लासलाई तोकिएको विन्डोमा जडान गर्नुहोस्।
3. साश डोर जडान गर्नुहोस् (25%)  
ड्रइड 1 अनुसार, खाली हातले ग्लास बोक्नुहोस् र डबल क्लोजिड ग्लास डोर (ढोका) जडान गर्नुहोस्। यसमा देहायका काम पर्छन्:  
(i). डबल क्लोजिड लेमिनेटेड ग्लास डोर का 12x370x2000mm का दुइवटा पिसलाई म्यानुअल ह्यान्डलिड तरिकाद्वारा तोकिएको प्लेन र उपयुक्त स्थानमा जोड्नुहोस्। ग्लास सार्नुभन्दा पहिले, तपाईंले सो ग्लासको 4 वटा कुनाहरू सही तरिकाले सुरक्षित गरिएका छन् भनेर पक्का गर्नुपर्छ।  
(ii). औसत दुरी कायम गर्न डबल क्लोजिड लेमिनेटेड ग्लास डोर ग्राउन्ड कब्जा तथा साइडमा जोडिएको र स्थिर गरिएको हुनुपर्छ।
4. सिलेन्ट भर्नुहोस् (20%)  
ड्रइड 2 अनुसार, आयताकार फ्रेममा, मिरर ग्लास बीचको ग्याप (लगभग 15mm) मा ग्लास सिलेन्ट भर्नुहोस्, 6 वटा मिरर ग्लास समान प्लेनमा राखेको हुनुपर्छ।

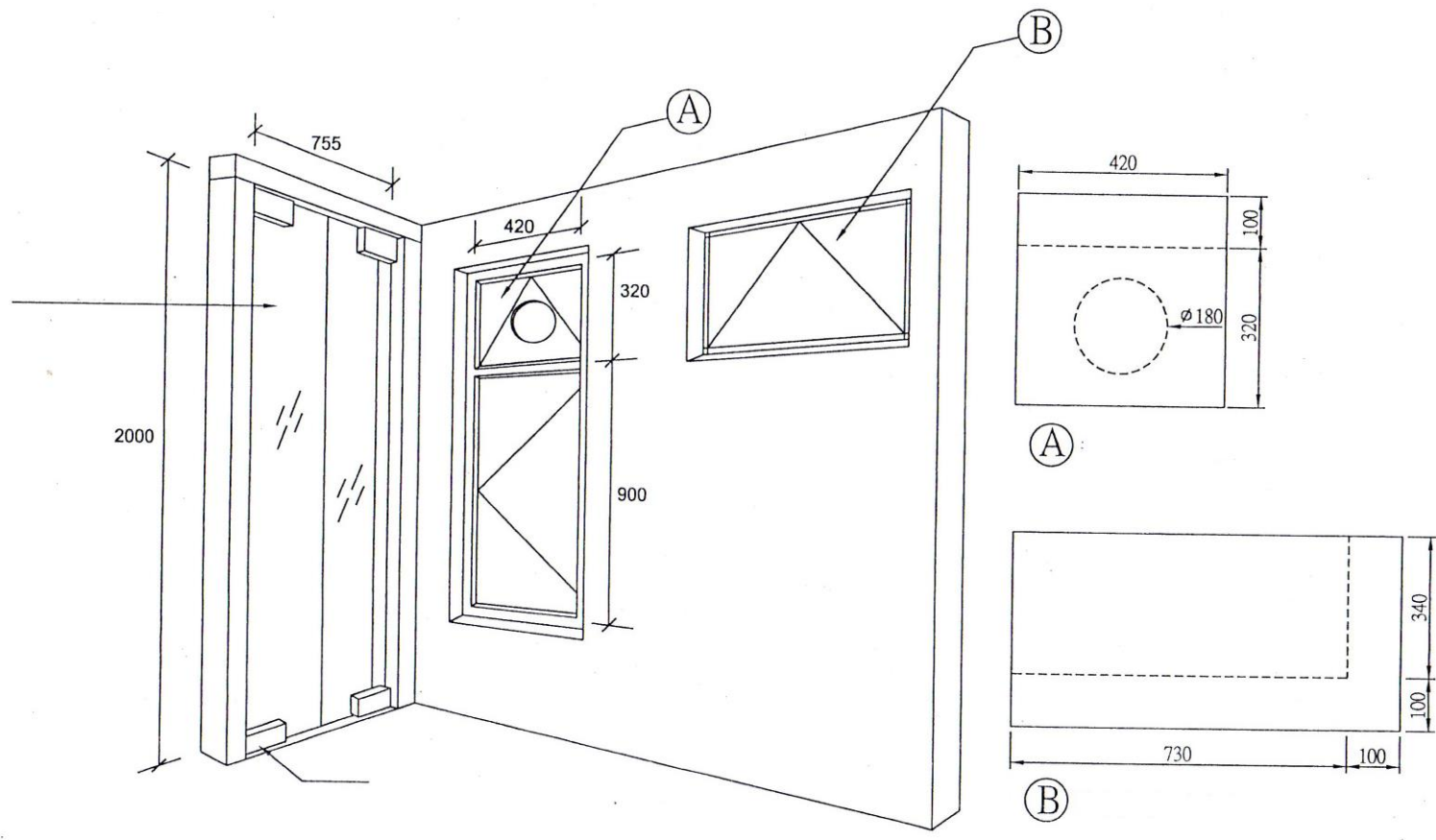
समय अवधि : 5 घण्टा (एक घण्टा खाना खाने समय बाहेक)

ध्यान दिनुपर्ने कुराहरू :

- (1) परीक्षार्थीहरूले संलग्न गरिएको टेस्टसम्बन्धी आवश्यकताहरूलाई ध्यानपूर्वक पढ्नुपर्नेछ।
- (2) यदि परीक्षार्थीले टेस्ट अवधिभर सुरक्षा सावधानीहरू अबलम्बन गरेनन्/गरिनन् भने उनलाई अनुत्तीर्ण भएको मानिनेछ।
- (3) यो प्रश्नपत्र 4 पेजको छ। पूर्णाङ्क (फुल मार्क) 100 हो। उत्तीर्णाङ्क (पास मार्क) 60 हो।

ग्लेजिएरको लागि ट्रेड टेस्ट

ड्रइङ नं. 1

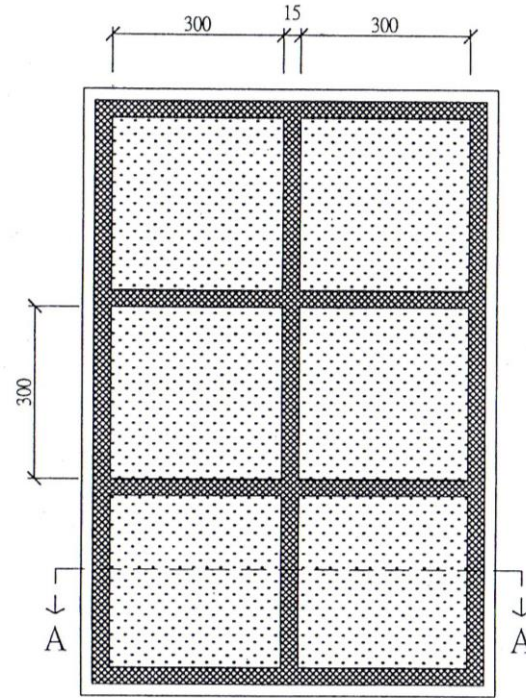


6mm मोटो लेमिनेटेड ग्लास

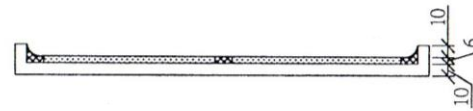
----- कटिङको पोजीशन

## ग्लेजिएरको लागि ट्रेड टेस्ट

ड्रइङ नं. 2



फिल सीलेंट फ्रेम



सेक्शन A-A



6 mm मोटो ग्लास



फिल सीलेंट

यो रेखाचित्र स्केलअनुसार ड्रइङ गरिएको छैन  
सबै डाइमेन्सनहरू मिमी मा छन्

परीक्षार्थीहरूले ध्यान दिनुपर्ने कुराहरू:

1. परीक्षार्थीहरूले प्रश्नपत्रहरू ध्यान दिएर पढ्नुपर्छ र नबुझेको कुराहरू परीक्षकसँग सोध्न सक्छन् ।
2. प्रश्नपत्रमा यदि कुनै ड्रइंग तथा स्पेसिफिकेसनहरू दिइएका छन् भने परीक्षार्थीहरूले परीक्षा सुरु हुनुभन्दा अगावै तिनीहरूलाई ध्यान दिएर पढ्नुपर्छ ।
3. परीक्षार्थीहरूले दिइएका प्रश्नपत्र, ड्रइंग तथा स्पेसिफिकेसनहरू अनुसार परीक्षा दिनुपर्छ ।
4. परीक्षार्थीहरूले परीक्षामा आउँदा सुरक्षा जुता आफैले लिएर आउनुपर्नेछ । अन्य चाहिने सुरक्षा सामग्रीहरू भने ट्रेड टेस्टिङ सेन्टरबाट नै उपलब्ध हुनेछ । परीक्षार्थीहरूले कार्यस्थल सुरक्षाको सुनिश्चितता गर्न सबै सुरक्षा सावधानीहरूलाई अनिवार्य पालना गर्नुपर्छ ।
5. परीक्षामा चाहिने सबै औजार तथा सामग्रीहरू ट्रेड टेस्टिङ सेन्टरबाट नै उपलब्ध हुनेछ र उपलब्ध गरिएका औजार तथा सामग्रीहरूको पर्याप्तता तथा गुणस्तर चेकजाँच भने परीक्षार्थीहरू आफैले गर्नुपर्नेछ । परीक्षार्थीहरूले सबै औजार तथा सामग्रीहरू ट्रेड प्राक्टिस अनुसार सही तरिकाले प्रयोग गर्नुपर्नेछ । परीक्षार्थीहरूले परीक्षापछि सबै औजारहरू ट्रेड टेस्टिङ सेन्टरलाई अनिवार्य फिर्ता गर्नुपर्छ । यदि कुनै समस्या भएमा परीक्षार्थीहरूले परीक्षकसँग सोध्न र बुझ्न सक्छन् ।
6. परीक्षार्थीहरूले परीक्षामा र सम्बन्धित कामहरू गर्न प्रयोगका लागि दिइएका औजार तथा सामग्रीहरूलाई सम्हालेर चलाउन तथा सार्न आवश्यक हुन्छ ।
7. परीक्षा भइरहेको बेलामा परीक्षकले रेकर्डको लागि समय-समयमा फोटो खिचेर राख्नुहुनेछ ।
8. परीक्षार्थीहरूलाई क्यामेरा वा मोबाइल फोनहरूबाट कुनै पनि फोटो वा भिडियो खिच्न अनुमति हुँदैन ।
9. आकस्मिक अवस्थामा बाहेक परीक्षार्थीहरूलाई ट्रेड टेस्टको समय अवधिभर आफ्नो मोबाइल फोन प्रयोग गर्न अनुमति हुँदैन ।
10. तल लेखिएका मापदण्डहरूमा आधारित रहेर मार्किङ (नम्बर दिने) गरिन्छः
  - a) ड्रइंग तथा स्पेसिफिकेसनको सही बुझाइ
  - b) परीक्षाभन्दा पहिला सबै चाहिने तयारी
  - c) कार्यहरूको (काम गर्ने) प्रक्रियाहरू
  - d) कार्यहरूको स्पष्टता तथा गुणस्तर
  - e) कार्यहरूको प्रगति
  - f) सामग्रीहरूलाई सही ढङ्गले चलाउने तथा प्रयोग गर्ने
  - g) औजार तथा उपकरणहरूलाई सही ढङ्गले प्रयोग गर्ने
  - h) सुरक्षा सावधानीहरूको पालना
  - i) अरु ट्रेडहरूको बारेमा सोच्ने र विचार गर्ने
  - j) परीक्षा सकिएपछि समानहरूलाई मिलाउने र सरसफाइ
11. समय सकिने बित्तिकै सबै परीक्षार्थीहरूले परीक्षालाई अनिवार्य रोक्नुपर्छ ।
12. परीक्षा सकिएपछि परीक्षार्थीहरूले प्रश्नपत्र अनिवार्य रूपमा परीक्षकलाई बुझाउनुपर्छ ।
13. परीक्षकलाई घुस दिने प्रस्ताव गर्नु कानूनी अपराध हो र त्यस्तो केसहरूलाई ट्रेड टेस्टिङ सेन्टरले आइ.सी.ए.सी. (ICAC) मा रिपोर्ट गर्नेछ ।

यदि परीक्षार्थीले कुनै पनि आवश्यक सुरक्षा सावधानीहरू पालना गर्न नसकेको र/वा कुनै डरलाग्दो स्थितिहरूमा काम गरेको खण्डमा उनी फेल भएको मानिनेछ ।