



टाइलर (Tiler) स्किल्ड ट्रेड टेस्ट नमुने लिखित टेस्ट पेपर

此文件關於鋪瓦工大工工藝測試考題。如有需要索取此文件的中文版本，請致電 2100 9000 與香港建造業工藝測試中心聯絡。

This document related to mock test paper of skilled trade test for Tiler. Should you require an English version of this document, please contact Hong Kong Construction Industry Trade Testing Centre at 2100 9000.

अस्वीकरण

इस सामग्री का कोई भी भाग किसी भी रूप में या किसी भी माध्यम से सीआईसी की लिखित अनुमति के बिना प्रतिलिपि या प्रेषित नहीं किया जा सकता है। इस सामग्री में निहित जानकारी की सटीकता सुनिश्चित करने के लिए उचित प्रयास किए जाने के बावजूद, सीआईसी फिर भी पाठकों को अपने पेशेवर सलाहकारों से जहां संभव हो उचित स्वतंत्र सलाह लेने के लिए प्रोत्साहित करेगा और पाठकों को इस सामग्री को पेशेवर सलाह के किसी विकल्प के रूप में प्रासंगिक कार्रवाई करने के लिए भरोसा नहीं करना चाहिए।

पूछताछ

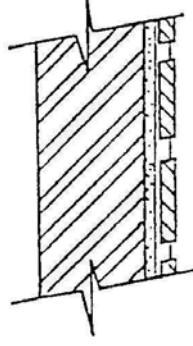
इस सामग्री के बारे में ट्रेड टेस्ट सेंटर में पूछताछ की जा सकती है:

95, Yue Kwong Road	९५ यु कोङ्ग रोड
Aberdeen	एबरडीन
Hong Kong	होंगकोङ्ग

फोन नम्बर : (852)2100 9000
फ्याक्स नम्बर : (852)2100 9249
इमेल : enquiry@cic.hk
वेबसाइट : www.cic.hk

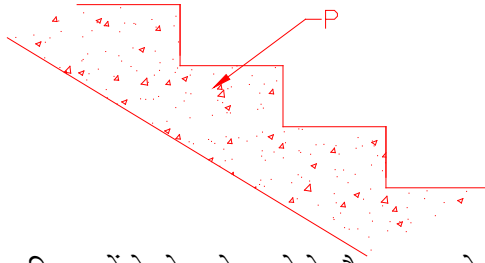
©२०१८ कन्स्ट्रक्सन इन्डस्ट्री काउन्सिल

1. नीचे दिखाया गया बेड जॉइंट क्या है:



- (a) फ्लश जॉइंट
- (b) धंसा हुआ जॉइंट
- (c) गोल जॉइंट
- (d) स्ट्रूक जॉइंट

2. नीचे "P" के द्वारा दर्शाया गया भाग क्या है:



- (a) स्टेप
- (b) स्टेर (सीढ़ी) साइड (梯腰)
- (c) स्टेरनोज
- (d) राइजर

3. दीवार की टाइलों के क्षेत्र को मापने के दौरान, दरवाजे का स्थान क्या है:

- (a) शामिल नहीं है
- (b) दीवार की सतह के रूप में गणना
- (c) क्षेत्र के आधे हिस्से के रूप में गणना
- (d) क्षेत्र के दोगुने हिस्से के रूप में गणना

4. जब चिकनी दीवार पर सिरेमिक टाइलें लगाई जाती हैं, तो सीमेंट की ग्राउट की मोटाई कितनी होनी चाहिए:

- (a) 1 मिमी
- (b) 5 मिमी
- (c) 10 मिमी
- (d) 15 मिमी

5. टाइल्स लगाने के बाद कितने दिनों में ग्राउटिंग की जा सकती है?

- (a) एक दिन
- (b) दो दिन
- (c) तीन दिन
- (d) चार दिन

6. सामान्य तौर पर, डेडो की ऊंचाई इससे अधिक होती है:
- (a) 300 मिमी
 - (b) 400 मिमी
 - (c) 500 मिमी
 - (d) 600 मिमी
7. टाइल लिंटेल् (照鏡) को यहाँ लगाया जाता है:
- (a) ऐरिस/किनारा
 - (b) छुपा हुआ कोना (陰角)
 - (c) दीवार के मध्य में
 - (c) दीवार के स्कर्ट (किनारे) में
8. सामान्य तौर पर, फ़र्श पर टाइल लगाने या मोज़ेक ड्रिप एज की सही विधि निम्नलिखित से शुरू होती है:
- (a) शीर्ष
 - (b) सामने
 - (c) नीचे
 - (d) साइड
9. लगाने से पहले टाइल्स को किस स्थिति में भिगोने की आवश्यकता नहीं होती है?
- (a) लगाने के लिए जब सीमेंट मोर्टार का इस्तेमाल किया जाता है
 - (a) लगाने के लिए जब सीमेंट ग्राउट का इस्तेमाल किया जाता है
 - (a) लगाने के लिए जब लाइम मोर्टार का इस्तेमाल किया जाता है
 - (a) लगाने के लिए जब प्लाज्मा जेल का इस्तेमाल किया जाता है
10. दीवार पर टाइल लगाने का सही क्रम क्या है:
- (a) ऊपर से नीचे की ओर लगाना
 - (b) दूसरी पंक्ति से ऊपर की ओर लगाना
 - (c) फ़र्श के स्लैब से ऊपर की ओर लगाना
 - (d) शीर्ष दूसरी पंक्ति से नीचे की ओर लगाना

11. ट्रांसवर्स (आड़ा) ब्रश (橫掃) और चिकन लेग ब्रश (雞脾掃) का इस्तेमाल इसके लिए किया जाता है:
- (a) सफाई और ग्राउटिंग
 - (b) सामग्रियों को मिलाना
 - (c) कार्य स्थल की सफाई
 - (d) टाइल और मोज़ेक लगाना
12. टाइल का कोना काटकर लगाते समय (瓷瓦夾角) टाइल काटने का उपकरण:
- (a) पुश कटर (推機)
 - (b) कटर
 - (c) प्लायर्स/जंबूर
 - (d) क्रोबार/बरमा
13. आमतौर पर इस्तेमाल किया जाने वाला पोर्टेबल कटर डिस्क का व्यास क्या होता है:
- (a) 60 मिमी
 - (b) 80 मिमी
 - (c) 100 मिमी
 - (d) 120 मिमी
14. सीमेंट ग्राउट की प्लास्टिकता/ढलनशीलता कम हो जाने के बाद क्या करना चाहिए?
- (a) पानी डालकर और पुनः उपयोग करें
 - (b) हिलाकर पुनः उपयोग करें
 - (c) उपयोग ना करें
 - (d) जितनी जल्दी हो सके उपयोग कर लें
15. साइट पर भेजा गया मोज़ेक यहाँ रखा जाना चाहिए:
- (a) बाहर के स्लैब पर
 - (b) खुली हवा में चलने के स्थान को अवरुद्ध किए बिना
 - (c) सीढ़ी के प्लेटफार्म पर, जहाँ श्रमिक कम ही जाते हैं
 - (d) जमीन से लगभग 150 मिमी ऊपर प्लैंक/तख्त पर

16. फर्श पर स्लैब लगाने के लिए किस प्रकार की टाइल उपयुक्त नहीं है?
- (a) उच्च तापमान टाइल
 - (b) टेरा कोटा टाइल
 - (c) पॉलिश टाइल
 - (d) मोज़ेक
17. निम्नलिखित में से किस कारण के लिए साइट श्रमिकों को सुरक्षा हेलमेट पहनना चाहिए?
- (a) अच्छी दिखावट
 - (b) हवा और बारिश से बचाव
 - (c) सिर को चोट से बचाना
 - (d) विभिन्न ग्रेड के श्रमिकों की पहचान
18. गार्ड-रेल उन स्थानों पर लगाई जाएगी जहां से श्रमिकों को गिरने का खतरा हो और उसकी ऊंचाई कम से कम यह हो:
- (a) 300 मिमी
 - (b) 600 मिमी
 - (c) 900 मिमी
 - (d) 1200 मिमी
19. कानून के अनुसार कारतूस से चलने वाले फिक्सिंग टूल (उदा. कंक्रीट गन) का उपयोग करने वाले व्यक्तियों की आयु कितनी होनी चाहिए:
- (a) 15
 - (b) 18
 - (c) 21
 - (d) 24
20. "साइट सुरक्षा वार्ता" का उद्देश्य क्या है:
- (a) कानून द्वारा आवश्यक के अनुसार
 - (b) सुरक्षा उत्पादों के डिजाइन (बनावट) का परिचय
 - (c) कार्य प्रगति की रिपोर्ट और चर्चा
 - (d) श्रमिकों में सुरक्षा की जानकारी बढ़ाना