



CONSTRUCTION
INDUSTRY COUNCIL
建造業議會

ونڈو فریم انسٹالر انٹرمیڈیٹ ٹریڈ ٹیسٹ موک پریکٹیکل ٹیسٹ پیپر

此文件關於窗框工工藝測試考題。如有需要索取此文件的中文版本，請致電 2100 9000 與香港建造業工藝測試中心聯絡。

This document related to mock test paper of intermediate trade test for Window Frame Installer. Should you require an English version of this document, please contact Hong Kong Construction Industry Trade Testing Centre at 2100 9000.

اظہار لا تعلقی

سی آئی سی کی لکھی ہوئی اجازت کے بغیر اس مواد کے کسی بھی حصے کو دوبارہ چھاپہ، تیار یا منتقل کسی بھی طرح سے یا کسی بھی مقصد کے لئے نہیں کیا جا سکتا۔ جبکہ اس مواد میں شامل معلومات کی درستگی کو یقینی بنانے کے لئے مناسب کوششیں کی گئی ہیں، اس کے باوجود سی آئی سی ہمیشہ قارئین کو جتنا ممکن ہو اپنے پیشہ ور مشیروں سے آزادانہ مشورہ طلب کرنے کی حوصلہ افزائی کرے گا اور قارئین کسی متعلقہ اقدامات کے لئے ایسے پیشہ ور مشورے کے لئے اس مواد کو بطور متبادل نہ سمجھیں اور نہ ہی اس پر انحصار کریں۔

معلومات

اس مواد کے بارے میں انکوائری ہانگ کانگ کنسٹرکشن انڈسٹری ٹریڈ ٹیسٹنگ سینٹر میں کی جا سکتی ہے۔

95, Yue Kwong Road 95, یو کوانگ روڈ
Aberdeen آبرڈین
Hong Kong ہانگ کانگ

ٹیلی فون: (852) 2100 9000

فیکس: (852) 2100 9090

ای میل: enquiry@cic.hk

ویب سائٹ: www.cic.hk

© 2020 کنسٹرکشن انڈسٹری کونسل.

انٹرمیڈیٹ ٹریڈ ٹیسٹ پیپر

پوسٹ : ونڈو فریم ورکرز
گریڈ : سیمی - سکیڈ ورکرز

ٹیسٹ کا مواد : مندرجہ ذیل آئٹمز کو ڈرائنگ کے حساب سے مقررہ جگہ پر مکمل کریں۔

I. ورکنگ ڈرائنگ 1، لیولر اور لیولنگ کی ضروریات کے مطابق زاویائی ایلومینیم ونڈو فریم (W1) کا ایک سیٹ نصب کرنا؛
(40 مارکس)

II. ورکنگ ڈرائنگ 2، لیولر اور لیولنگ کی ضروریات کے مطابق ایک مسطح اسٹیل ونڈو فریم (W2) نصب کرنا؛
(30 مارکس)

III. ورکنگ ڈرائنگ 3، لیولر اور لیولنگ کی ضروریات کے مطابق ایک سٹینلیس سٹیل سیلف-کلوزنگ ڈور اور فریم (D1) نصب کرنا۔
(30 مارکس)

وقت : 3 گھنٹے

نوٹس: (A) کام شروع کرنے سے پہلے امیدوار کو دیے گئے "امیدوار کے لیے نوٹس" کو غور سے پڑھنا چاہیے۔

(B) امیدوار کو فیل قرار دیا جا ے گا اگر وہ امتحان کے دوران احتیاطی تدبیر پر عمل نہ کر سکا۔

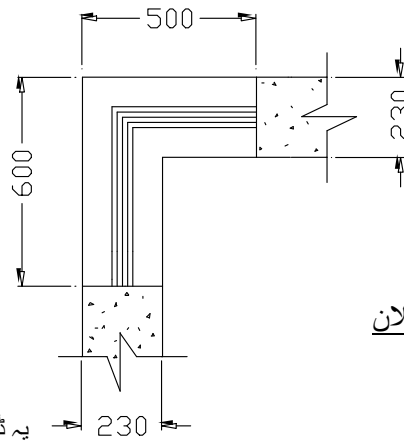
(C) امتحان 5 صفحات پر مشتمل ہو گا۔ کل نمبر 100۔ پاسنگ نمبر 60 ہے۔

انٹرمیڈیٹ لیول ٹریڈ ٹیسٹ کے لیے ورکنگ ڈرائنگ 1 (ونڈو فریم ورکرس)

نمبر	عنوان	W1
پروفائل		
ٹائپ		انگولر ایلومینیم ونڈو
گلاس		غیر ضروری جوڑنا
ریمارکس		ونڈو فریمس کو جوڑنا

زاویائی ایلومینیم ونڈو فریم (W1) کو نصب کرنے کے کام کی ضروریات مندرجہ ذیل ہیں:

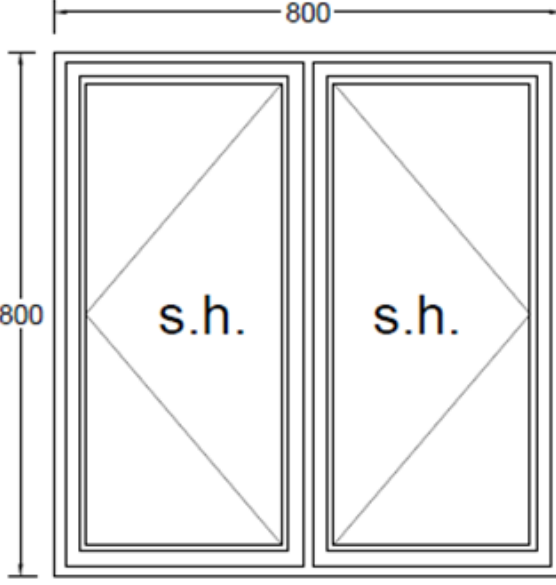
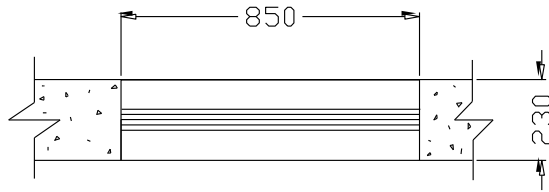
1. اسکرینو کا استعمال کر کے زاویائی ونڈو میٹیریلز (باکس سیکشنز) کو ونڈو فریم کے ساتھ جوڑنا چاہیے۔
2. لکڑی کی پھٹی کے ساتھ ونڈو فریم کو عارضی طور پر محفوظ اور فکس کریں۔
3. ونڈو فریم کو محفوظ کرنے کے لیے 10 مضبوط کونڈو کو نصب کریں۔
4. ونڈو کے لیے (عمودی یا سطحی) 3 ملی میٹر کے فرق کی چھوٹ ہے۔



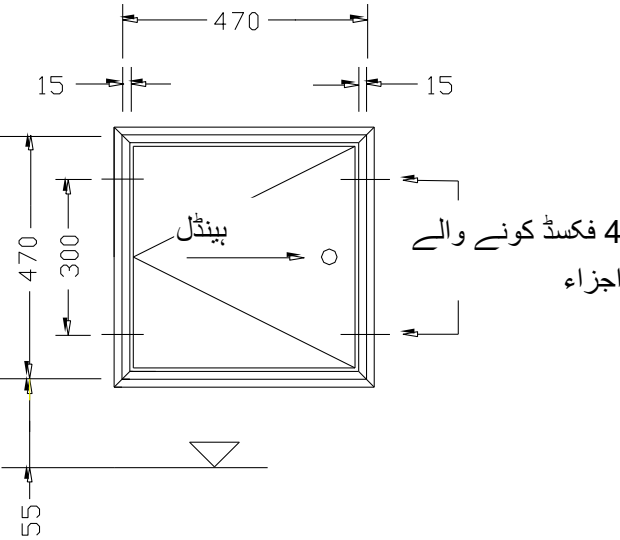
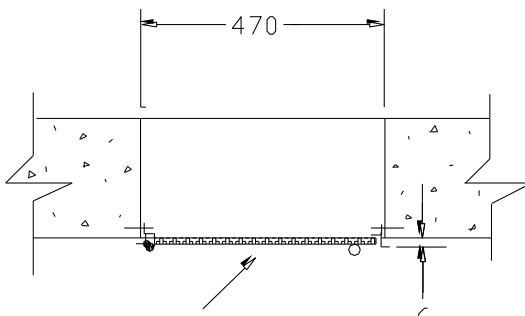
W1 ونڈو لے آؤٹ پلان

یہ ڈیاگرام پیمائش کرنے کے لیے تیار نہیں کی گئی ہے تمام طول و عرض ملی میٹر میں ہیں

انٹرمیڈیٹ ٹریڈ ٹیسٹ کے لیے ورکنگ ڈرائنگ 2 (ونڈو فریم ورکرس)

نمبر. عنوان	W2	<p>مسطح اسٹیل ونڈو فریم (W2) کو نصب کرنے کے کام کی ضروریات مندرجہ ذیل ہیں:</p> <p>1. لکڑی کی پھٹی کے ساتھ ونڈو فریم کو عارضی طور پر محفوظ اور فکس کریں.</p> <p>2. ونڈو فریم کو محفوظ کرنے کے لیے 10 مضبوط کونٹو کو نصب کریں.</p> <p>3. ونڈو کے لیے (عمودی یا سطحی) 3 ملی میٹر کے فرق کی چھوٹ ہے.</p>
پروفائل		
ٹائپ	سٹیل ونڈو	
گلاس	غیر ضروری جوڑنا	
ریمارکس	ونڈو فریمس کو جوڑنا	
		
	یہ ڈیاگرام پیمائش کرنے کے لیے تیار نہیں کی گئی ہے تمام طول و عرض ملی میٹر میں ہیں	W2 ونڈو لے آؤٹ

انٹرمیڈیٹ لیول ٹریڈ ٹیسٹ کے لیے ورکنگ ڈرائنگ 3 (ونڈو فریم ورکرس)

<p>نمبر عنوان</p>	<p>D1</p>	<p><u>سٹینلیس سٹیل خود بند ہونے والا دروازہ اور فریم (D1) کو نصب کرنے کی ضروریات مندرجہ ذیل ہیں:</u></p> <p>1. پاپ ریویٹس کا استعمال کرتے ہوئے ڈور فریم اور قطار ہنگ کے ساتھ سٹینلیس سٹیل کے دروازے کو جوڑیں۔</p> <p>2. ایپرچر میں سٹینلیس سٹیل کے دروازے اور فریم کو جوڑنا ہے۔</p> <p>3. زاویے کے اجزاء کا استعمال کرتے ہوئے دیوار پر فریم کو محفوظ کریں۔</p> <p>4. فریم اور دیوار کے درمیان پلانر گیپ 6 ملی میٹر ہونا چاہیے۔</p> <p>5. بلا ترتیب فریم اور دروازے پر ہینڈل اور مقناطیسی چٹخنی جوڑیں۔</p> <p>6. فریم اور ایپرچر کے درمیان پروفائل فرق تقریباً 15 ملی میٹر ہے۔</p>
<p>پروفائل</p>		
<p>ٹائپ</p>	<p>سٹینلیس سٹیل دروازہ</p>	
<p>ریمارکس</p>	<p>دروازے کی فریم اور دروازہ لگائیں</p>	
 <p>سٹینلیس سٹیل خود بند ہونے والا دروازہ</p> <p><u>D1 ڈور لے آؤٹ پلان</u></p> <p>یہ ڈایاگرام پیمائش کرنے کے لیے تیار نہیں کی گئی ہے تمام طول و عرض ملی میٹر میں ہیں</p>		

نوٹس برائے امیدوار:

1. امیدواروں کو امتحانی پرچے بغور پڑھنے چاہئیں اور کسی سوال کی صورت میں ممتحن سے رابطہ کرنا چاہیے۔
2. امیدواروں کو امتحان شروع ہونے سے قبل امتحانی پرچے سے منسلکہ خاکوں اور تخصیصات، اگر کوئی ہوں، کا مطالعہ کرنا چاہیے۔
3. امیدواروں کو فراہم کردہ امتحانی پرچوں، عملی خاکوں اور تخصیصات کے مطابق امتحان دینا چاہیے۔
4. امیدواروں کو اپنے ذاتی حفاظتی جوتے لانے ہوں گے، دیگر حفاظتی سازوسامان پیشہ ورانہ مہارت کے امتحانی مرکز کی جانب سے فراہم کیے جائیں گے۔ امیدواروں کو با حفاظت کام کی انجام دہی کے لیے تمام ضروری حفاظتی تدابیر لازماً اختیار کرنا ہوں گی۔
5. امتحان کے لیے درکار تمام آلات اور سازوسامان پیشہ ورانہ مہارت کے امتحانی مرکز کی جانب سے فراہم کیے جائیں گے، امیدواروں کو ان کی موزونیت اور معیار کی جانچ کر لینی چاہیے۔ امیدواروں کو آلات اور سازوسامان مجوزہ پیشہ ورانہ طریقہ کار کے مطابق درست طور پر استعمال کرنا ہوں گے۔ امتحان کے بعد تمام آلات کو لازماً پیشہ ورانہ مہارت کے امتحانی مرکز کو واپس کرنا ہوگا۔ کسی بھی مسئلے کی صورت میں امیدوار ممتحن سے پوچھ سکتے ہیں۔
6. امیدواروں کو امتحان میں استعمال کرنے اور متعلقہ افعال انجام دینے کے لیے آلات اور سازوسامان کو برتنا اور اٹھا کر لانا لے جانا ہوگا۔
7. ممتحن، امتحان کے دوران وقفے وقفے سے بطور ریکارڈ تصاویر لے گا۔
8. امیدواروں کو کیمرے یا موبائل فون کے ساتھ کوئی تصویر یا ویڈیو لینے کی اجازت نہیں ہے۔
9. ہنگامی صورتحال کے علاوہ، امتحان کے دوران امیدواروں کو اپنے موبائل فون کا استعمال کرنے کی اجازت نہیں ہے۔
10. اسکور دیے جانے کا عمل درج ذیل معیارات پر مبنی ہوگا:

- (a) خاکے اور تخصیص کو سمجھنا
- (b) امتحان شروع کرنے سے قبل کاموں کی تیاری
- (c) کام کی انجام دہی کے طریق کار
- (d) کاموں کی درستگی اور معیار
- (e) کاموں میں پیش رفت
- (f) سازوسامان کو درست انداز میں برتنا اور استعمال کرنا
- (g) آلات اور سازوسامان کا درست استعمال
- (h) حفاظتی تدابیر
- (i) دیگر پیشہ ورانہ مہارتوں کو پیش نظر رکھنا
- (j) امتحان مکمل ہونے کے بعد جگہ کی صفائی

11. مقررہ وقت ختم ہونے پر تمام امیدواروں کو لازماً کام روک دینا ہوگا۔
12. امتحان کے بعد امیدواروں کو امتحانی پرچہ ممتحن کے حوالے کرنا ہوگا۔
13. ممتحن کو رشوت کی پیشکش کرنا قانونی جرم ہے اور ایسی صورت میں پیشہ ورانہ مہارت کا امتحانی مرکز ICAC کو مطلع کرے گا۔

اگر امیدوار حفاظتی تدابیر اختیار کرنے میں ناکام رہا اور / یا خطرناک صورتحال میں کام کیا، تو اسے فیل قرار دے دیا جائے گا۔