



CONSTRUCTION INDUSTRY COUNCIL
建造業議會

建造業創新及科技基金 (CITF)

生命第一 行出安全
「安全智慧工地」系統網上研討會

2024年6月19日

財政支援

建造業創新及科技基金的資助



科技應用

生產力

建造質素

工地安全

環保效益

申請資格



承建商



註冊專門行業
承造商及分包商



顧問

港幣22億元

2018年政府撥款成立*

更多詳情, 請瀏覽CITF 基金網站 www.citf.cic.hk

備註 (*):

2018年政府撥款港幣10億元。

2022年額外撥款港幣12億元。

建築信息模擬
(BIM)

\$600萬/ 公司
(70% 配對資助)

創新建築科技
(ACT)

\$150萬/ 每項科技
(\$200萬/ 安全相關科技)
(70% 配對資助)

組裝合成建築法
\$1700萬/項目
(70% 配對資助)

機電裝備合成法
\$350萬/項目
(70% 配對資助)

預製鋼筋
\$500萬/項目
(每公噸 \$300)

合併上限: 每間公司\$750萬*

額外港幣150萬專屬4S資助上限

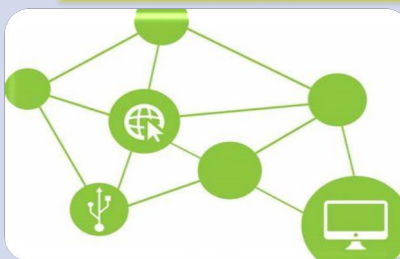
*2023年4月1日起為\$ 750萬(在此之前為\$ 600萬), 當中港幣150萬元為專屬於2023年4月1日或之後就私營工地而購置或租賃的安全智慧工地系統產品提出的基金申請



2024年5月20日或之後，資助額外涵蓋：

Effective from 20 May 2024, expanded funding scope covers:

4S應用的附加成本 Ancillary Costs for 4S Adoption



基金資助的4S系統所需的網絡連接升級費用

Cost for network upgrade to facilitate internet connection for 4S products



支援現場應用基金資助的4S系統所需的額外人手

Additional manpower for supporting implementation of 4S on site



基金資助的4S系統運作、維護及故障排除所需的技術支援

Technical support for system operation, maintenance and troubleshooting



2024年5月20日開放申請
Open for application on 20 May 2024

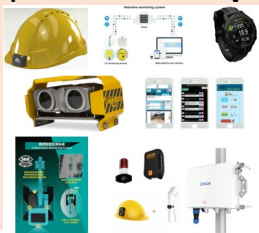
擴展前的4S支援措施：

Support on 4S before Expansion：

- 每項4S科技最高資助港幣200萬元。
HK\$2M per each 4S technology.

- 每間公司最高資助港幣750萬元，其中港幣150萬元專用於私營工地的4S。

HK\$7.5M per each company, of which HK\$1.5M dedicated to 4S products for private work sites.



4S應用的附加成本的總資助上限：

4S產品資助額的50%

Overall Funding cap for Ancillary Costs for 4S Adoption:

50% of total CITF subsidy on 4S products

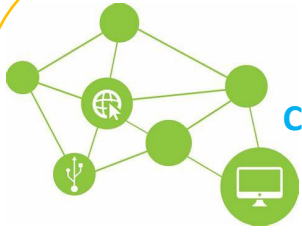
詳情請瀏覽CITF網站

For details, please visit CITF website



4S





網絡連接升級費用 Cost for network upgrade for 4S products

- 流動網絡: 支援4S裝置的SIM卡
Mobile network: SIM card for 4S devices.
- 固定網絡: Wifi、LoRA 等固定網絡所需的硬件、綫路及安裝
Fixed network: Hardware, cabling and installation required for fixed network like Wifi or LoRA etc.



4S系統運作的額外人手 Additional manpower for 4S implementation

可獲資助的工作 Work Duties Supported:

- 警報監察和行動 Alert monitoring and action;
- 協調用戶、解決技術問題 User coordination, technical issue resolution ;
- 4S 計劃的制定與執行 4S plan formulation and execution;
- 數據處理與分析 Data processing and analysis.

資助上限(每個建築地盤): 每月港幣\$20,000
Funding Ceiling (per site): HK\$20,000 per month



技術支援與維護 Technical support and maintenance

4S產品供應商提供的技術支援與初始保養期過後的維護費用
Cost of technical support and maintenance provided by 4S product vendor after initial warranty period:

- 硬件保養 Hardware warranty;
- 平台或軟體更新 Platform / software updates;
- 故障診斷 Fault diagnosis;
- 維修及保養 Repair and maintenance;

技術支援時期: 最高 3 年
Support period: up to 3 years

安全智慧工地系統(4S)

CITF安全智慧工地系統(4S)小冊子*

(Updated on 20 May 2024)

建議常用預設4S產品組合*

預先批核名單中的安全智慧工地系統(4S)產品

5. 移動設備操作區域的不安全行為/危險情況警報 及 6. 天秤吊運區域的不安全行為/危險情況警報*

註: 屋宇署通告函件 - 採用「安全智慧工地」系統為涉及流動機械及塔式起重機的建築工程提供合格監督

*產品供應商將樂意提供與其產品相關的免費諮詢服務。

立即申請

歡迎4S資訊:



預先批核名單中的4S科技產品 (截至2024年6月14日)

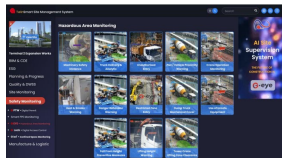
合共 **74項**

安全智慧工地系統 (4S) 10個主要類別：

1 中央管理平台



9



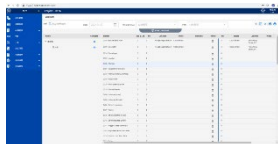
2 數碼化追蹤系統
(工地機械, 電動工具
及梯架)



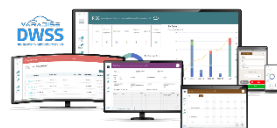
6



3 數碼化工作
許可系統
(高風險工作)



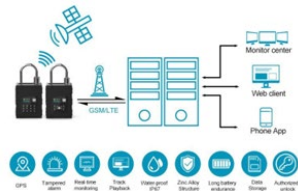
16



4 危險區域進出管制
(電子鎖系統)



6



5 移動設備操作區域
的不安全行為/
危險情況警報



18



6 天秤吊運區域
的不安全行為/
危險情況警報



4



7 前線工人智能
監控設備



18



8 人工智能安全
監察系統



24



9 密閉空間
監控系統



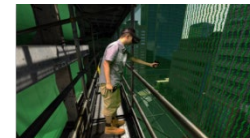
6



10 虛擬實境
安全培訓



0*



註：* 申請處理當中。以上範例僅供參考。

更多詳情, 請瀏覽CITF 基金網站 www.citf.cic.hk



安全智慧工地系統(4S)標準套餐 Standard 4S Packages

4S 標準套餐 (A-G) Standard 4S Packages (A-G)

- A. 一座30層新建樓宇工程項目(每層八伙)
Single Building of 30 storeys (8 flats/ storey)
- B. 四座 40層新建樓宇工程項目(每層八伙)
4 Buildings of 40 storeys (8 flats/ storey)
- C. 維修、保養、改建及加建工程 - 30層樓宇外牆維修
RMAA / Minor works – External Wall Redecoration for a 30-storey Building
- D. 土地勘測
Ground Investigation
- E. 樓宇拆卸工程
Building Demolition
- F. 基礎工程
Foundation
- G. 地盤平整工程 (小型)
Site Formation (Small Scale)

4S 標準套餐 (H-P) Standard 4S Packages (H-P)

- H. 地盤平整工程 (大型)
Site Formation (Large Scale)
- I. 天橋 / 行人路 / 道路擴建工程
Flyover / Carriageway / Road Widening
- J. 行人天橋 (包括升降機安裝)
Footbridge System (including Lift Installation)
- K. 污水處理工程 / 蓄洪池工程
Sewage Treatment Works / Stormwater Tank
- L. 渠務/ 污水鋪設/ 公用設施工程
Drainage/ Sewage Laying/ Utilities works
- M. 海港工程/ 碼頭/ 填海工程
Port Works/ Pier/ Reclamation Works
- N. 隧道工程
Tunnelling
- O. 防治山泥傾瀉工程
Landslip Prevention and Mitigation (LPM)
- P. 密閉空間監察系統
Confined Space Monitoring System



安全智慧工地系統(4S)標準套餐

Standard 4S Packages

Legends:

R: 建議 4S 基本組合

O: 其他可選產品

4S標準套餐 4S Packages	中央 管理 平台	數碼化 追蹤系 統	數碼 化工 作許 可系 統	電子 鎖系 統	流動機 械操 作 危險區 中不 安全 行為	天秤區 域中 的不 安全 行為	前線員工 智能監控 設備	人工 智能 安全 監察 系統	密閉空間 監控系統	虛擬實 境安全 訓練
A. 一座30層新建樓宇工程項目(每層八伙) Single Building of 30 storeys (8 flats/ storey)			O	R	R	R	O	R	O	
B. 四座 40層新建樓宇工程項目(每層八伙) 4 Buildings of 40 storeys (8 flats/ storey)	O	O	R	R	R	R	R	R	O	O
C. 維修、保養、改建及加建工程 - 30層樓宇外牆維修 RMAA / Minor works - External Wall Redecoration for a 30-storey Building			R	R			O	R	O	
D. 土地勘測 Ground Investigation			R		R		O	R		
E. 樓宇拆卸工程 Building Demolition			R	R	R		R	R		
F. 基礎工程 Foundation Works			R		R		O	R		
G. 地盤平整工程(小型) Site Formation Works (Small Scale)			R		R			R		

安全智慧工地系統(4S)標準套餐

Standard 4S Packages

Legends:
 R: 建議 4S 基本組合
 O: 其他可選產品

4S標準套餐 4S Packages	中央 管理 平台	數碼化 追蹤系 統	數碼 化工 作許 可系 統	電子 鎖系 統	流動機 械操 作危 險區 中不 安 全行 為	天秤區 域中 的不 安 全行 為	前線員工 智能監 控設 備	人工智 能安 全監 察系 統	密閉空 間監 控系 統	虛擬實 境安 全訓 練
H. 地盤平整工程 (大型) Site Formation (Large Scale)	R	O	R	R	R		R	R		O
I. 天橋 / 行人路 / 道路擴建工程 Flyover / Carriageway / Road Widening	R	O		R	R		R	R		O
J. 行人天橋 (包括升降機安裝) Footbridge System (including Lift Installation)		O			R		R	O		
K. 污水處理工程 / 蓄洪池工程 Sewage Treatment Works / Stormwater Tank	R	O	R	R	R	O	R	R	R	O
L. 渠務 / 污水鋪設 / 公用設施工程 Drainage / Sewage Laying / Utilities works		O	R		R		R		R	O
M. 海港 / 碼頭 / 填海工程 Port Works / Pier / Reclamation Works	O	O	R		R		R	R		O
N. 隧道工程 Tunnelling	R	O	R	R	R		R	R	R	O
O. 防治山泥傾瀉工程 Landslip Prevention and Mitigation (LPM)		O			O		R			
P. 密閉空間監察系統 Confined Space Monitoring System			R	R			R	R	R	

例子

預設產品組合 A

預設產品組合:	A
場境:	一座30層新建樓宇工程項目(每層八伙)
工期:	24 個月
工人數量:	100

項目	產品
1	電子鎖系統
2	流動機械操作危險區中不安全行為/危險情況的警報系統
3	人工智能安全監察系統
4	天秤區域中的不安全行為/危險情況的警報系統

平均價格 (基本組合): HK\$1.53M

平均價格 (獲CITF70%配對資助後) (基本組合)
HK\$0.46M @ HK\$19,000 / 每月

選項	密閉空間監控系統
選項	前線員工智能監控設備
選項	數碼化工地許可系統(高風險工作) – (5份表格)

預設產品組合 B

預設產品組合:	B
場境:	四座 40層新建樓宇工程項目(每層八伙)
工期:	24 個月
工人數量:	700

項目	產品
1	電子鎖系統
2	流動機械操作危險區中不安全行為/危險情況的警報系統
3	人工智能安全監察系統
4	天秤區域中的不安全行為/危險情況的警報系統
5	前線員工智能監控設備
6	數碼化工地許可系統(高風險工作) – (5份表格)

平均價格 (基本組合): HK\$7.72M

平均價格 (獲CITF70%配對資助後) (基本組合)
HK\$2.3M @ HK\$96,000 / 每月

選項	密閉空間監控系統
選項	工地機械、電動工具和梯具之數碼追蹤系統
選項	中央管理平台(CMP)
選項	虛擬實境安全訓練 (使用頭帶式裝置)

預設產品組合 C

預設產品組合:	C
場境:	裝修及維修業- 30層樓宇外牆維修項目
工期:	12 個月
工人數量:	10

項目	產品
1	電子鎖系統
2	數碼化工地許可系統(高風險工作) – (5份表格)
3	人工智能安全監察系統

平均價格 (基本組合): HK\$0.59M

平均價格 (獲CITF70%配對資助後) (基本組合)
HK\$0.18M @ HK\$15,000 / 每月

選項	密閉空間監控系統
選項	前線員工智能監控設備

價格只供參考，並將不時進行更新。

詳情請瀏覽 CITF 網頁及CITF Portal。



建議常用4S產品的預設產品組合



4S安全智慧工地系統相關訓練課程

智慧工地安全系統安全監督證書4SSZ (14小時)

- 加強從業員在安全智慧工地有關係統上的有效應用，以4S進行安全監督工作
- 就不同警報信息作出適當回應，以提升工地安全表現



安全智慧工地系統規劃及執行證書SSSP (14小時)

- 加強在4S有關係統上的選擇及撰寫執行計劃書上應有的知識及技巧
- 確保工地設置4S系統，讓工程團隊掌握整個工地的狀況，從而針對性地調整工地安全措施
- 有助分析實際工地的情況以配合有關係統的選擇、配置及制訂執行計劃書



生命第一 對危險說不
Life First, Say No to Danger!



(852) 2100 9000

*選擇語言後請按“7”字與職員直接通話



(852) 2100 9090



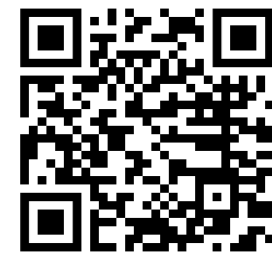
citf@cic.hk



<https://www.citf.cic.hk>



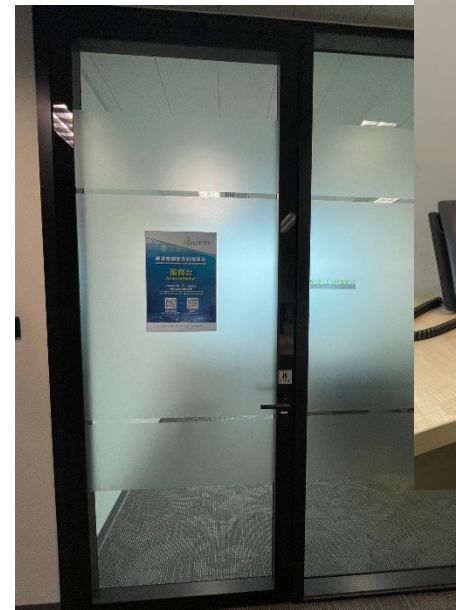
CITF 建造業創新及科技基金



[citf.cic.hk](https://www.citf.cic.hk)

建造業創新及科技基金服務台

1對1諮詢服務，解答問題及即場示範開辦帳戶及基金申請步驟。
請即預約！





CITIF 建造業
創科基金

由頭、跟、到、落、尾

助你4S落地!

感謝參與

本簡報中提供的資訊僅供參考。雖然建造業議會盡力確保本簡報中資訊的準確性，但建造業議會對資訊任何部分的準確性不提供任何明示或默示的保證。

因使用或無法使用本簡報其中的任何資訊，又或因使用此簡報任何資訊而導致的任何行動或決定，而導致任何合約、侵權、其他損失或損害（包括，但不限於任何業務損失、利潤損失或損害），建造業議會不承擔任何形式的責任。

