

The Employees' Compensation Insurance Residual Scheme Bureau Limited

僱員補償聯保計劃管理局有限公司

僱員補償聯保計劃管理局簡介

僱員補償聯保計劃管理局主席

陳沛良先生

2025年1月23日



僱員補償聯保計劃管理局

- 根據《僱員補償條例》，所有僱主必須為其僱員投購僱員補償保險，以承擔僱主在該條例及普通法下對受傷僱員的賠償責任。
- 僱員補償聯保計劃管理局(聯保計劃)於2007年成立，為未能在市場購買僱員補償保險的僱主，特別是從事高風險行業的僱主，提供後援市場。
- 聯保計劃成立至今已發出超過1000張保單，賠償總金額達HK\$1.13億。



僱員補償聯保計劃管理局

1. 計劃目的
2. 計劃架構
3. 高風險行業保費費率基準
4. 參與該計劃資格
5. 僱主如何透過計劃獲得承保
6. 「註冊專門行業承造商制度」的保費基準費率



1. 計劃目的

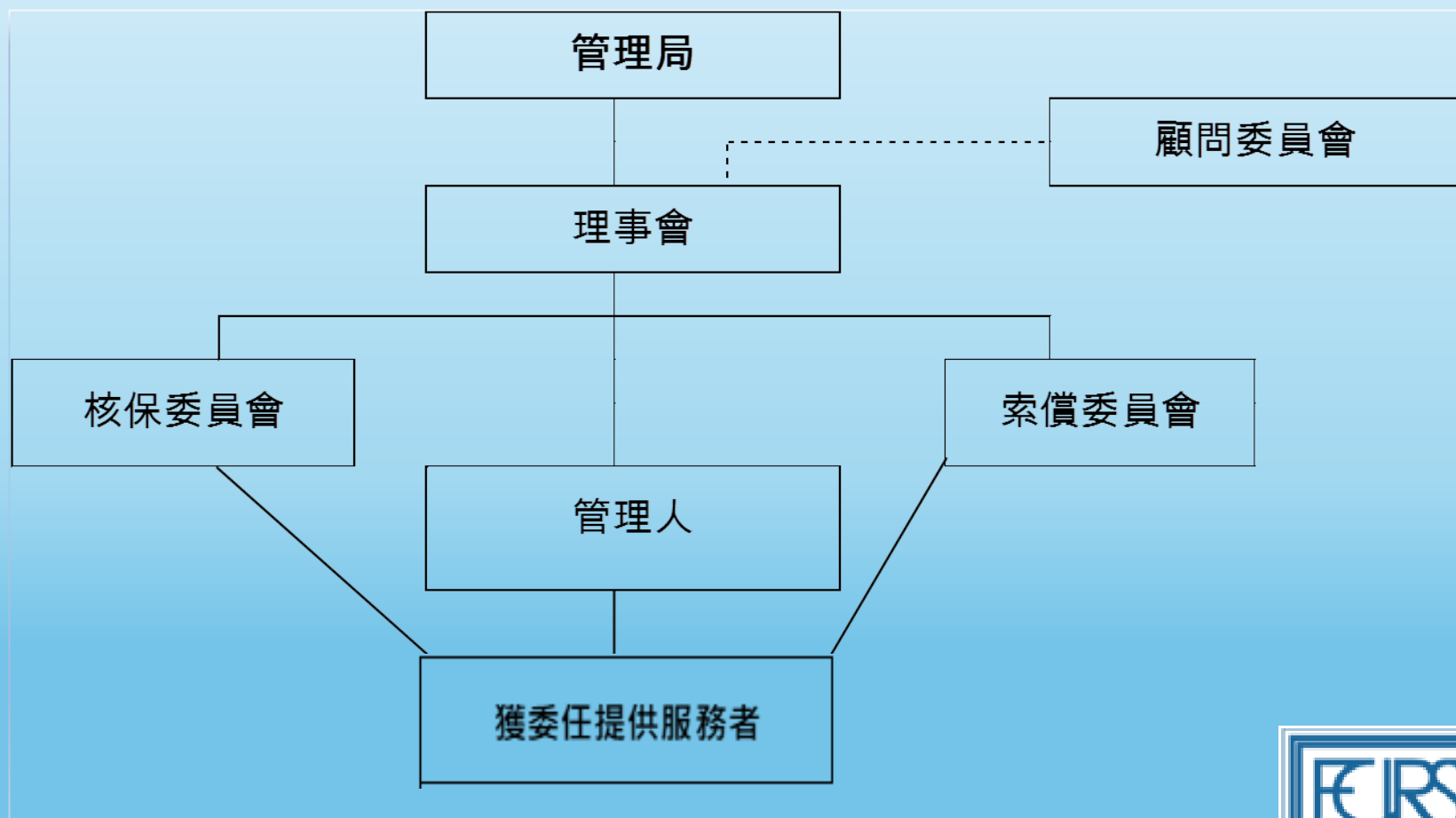
為未能購買僱員補償保險的僱主提供後援市場，特別是以下高風險行業的僱主：

1.冷氣機安裝工人 / 維修工人	7.修渠工人	13.霓虹燈箱安裝工人 / 維修工人	19.碼頭裝卸工人
2.從事爆破	8.搬泥	14.回收	20.隧道工程
3.清潔	9.挖泥	15.搭棚	21.掘井工人及鑽井 工人
4.吊機操作員	10.填土及堆填	16.船隻維修工人	22.在內河商船上工 作人士
5.建築物清拆工作	11.吊船工人 / 抹窗工 人	17.紮鐵及鋼架工程	
6.潛水	12.物流/運輸	18.高空作業工人	



2. 計劃架構

僱員補償聯保計劃



2. 計劃架構

- 聯保計劃管理局由所有本港經營僱員補償保險業務的保險公司組成 (約50家)。
- 理事會由其中15家經營僱員補償保險業務的保險公司組成，負責管理聯保計劃。
- 顧問委員會就各種與計劃有關的事宜提供意見。顧問委員會成員包括：保險業監管局、勞工處、職業安全健康局、立法會議員、僱主聯合會、法律界、會計界、再保險業、保險中介人，以及保險業聯會的代表組成。
- 核保委員會和索償委員會分別制定核保指引和賠償程序。



3. 高風險行業保費費率基準

- 高風險行業保費費率基準是由獨立精算顧問公司每年參照提供僱員補償保險所需的基本成本而制訂。

4. 參與該計劃資格

- 僱主曾被最少三家經營僱員補償的保險公司拒絕其投保申請*；
或
- 僱主雖獲有關保險公司接受承保，惟提供的保費費率報價較聯保計劃所訂的高風險行業的相關保費費率基準超出30%或以上。
(僱主申請時必須提供有關保險公司報價之證明文件。)

**被拒投保並非由於僱主欠交保費，或者不合法定職業健康及安全等核保條件。*



5. 僱主如何透過聯保計劃獲得承保

- 聯保計劃收到僱主的投保書及有關文件（「申請書」）。
- 計劃管理人傳送申請書給所有聯保計劃管理局成員考慮是否承保。
- 如在兩個工作天內收不到聯保計劃管理局成員回應，聯保計劃管理局會根據核保委員會訂定之保費費率及條款接受僱主投保。
- 假如所需資料齊備，在收到申請書約十個工作天，為僱主提供符合《僱員補償條例》法定要求的最低僱員補償保險保障。
- 有關詳情可瀏覽聯保計劃網站 www.ecirsb.com.hk



6. 「註冊專門行業承造商制度」的保費基準費率

- 最近勞工處和建造業議會正採取多項措施，提升懸空式棚架承造商的安全水準。
- 聯保計劃支持此等提升職業安全的措施，因此特別為建造業議會的「註冊專門行業承建商制度」的懸空式棚架承造商，制定新的保費基準費率。
- 懸空式棚架承造商只要獲得有效「註冊專門行業承建商制度」證書，便能享有保費優惠。



聯絡我們

一般查詢

電話: 2591 9316

傳真: 2591 6962

地址: 香港灣仔駱克道 353 號三湘大廈 29 樓

電郵: administrator@ecirsb.com.hk

網站: www.ecirsb.com.hk

