



懷疑工字鐵斷開倒塌下墮 一名工人被擊中受傷

2022年9月2日，一名工人於啟德工地疑遭斷開倒塌下墮的工字鐵擊中受傷，送院治理。

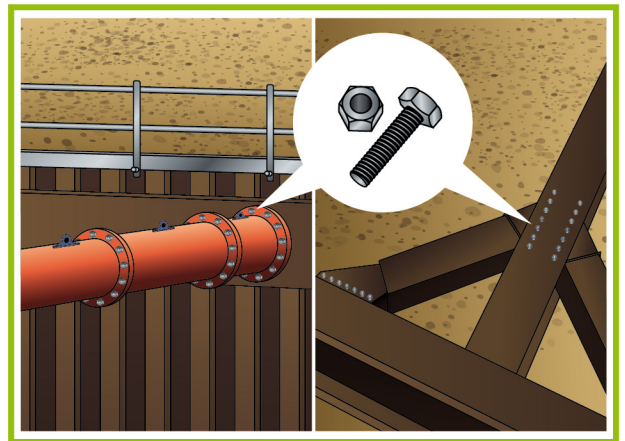
建造業議會就此向各持份者發放以下安全訊息。煩請閣下在合適情況下，將以下安全訊息轉發給貴會會員 / 機構相關人員及業界其他持份者，謝謝。

常見意外例子

1. 臨時結構或支撐的設計未有就實際情況作出考慮。
2. 未有按照正確的施工方法進行安裝。
3. 沒有留意工序或環境變化以處理有關其帶來的風險及危害。

關鍵安全措施

1. 於進行臨時結構設計時，充份考慮有關結構須提供的承托。
2. 於搭建臨時結構或支撐時，必須依照圖則要求安裝。
3. 必須確保按照正確的程序進行施工。
4. 臨時結構或支撐安裝完成後，必須由指定人士（如：結構工程師）進行檢查才可使用。
5. 於開展工作前，因應工序或工地環境變化，進行動態風險評估，確保所有風險及危害得以妥善管理。



建築設計安全。



工作開展前進行講解及進行動態風險評估。



CONSTRUCTION
INDUSTRY COUNCIL
建造業議會

建造業安全訊息 第015 / 22號



香港建造業主要持份者 安全角色及責任

如果各持份者能夠做多一步，各司其職， 是否可以避免類似意外呢？

- 設計階段：設計師或工程師於建築階段前，就有關的設計及建造方法進行考慮，並確立正確的施工方法及有關安全措施。
- 建築階段：建築團隊有效地跟據圖則要求，搭建有關的臨時結構或支撐，並確保由指定人士進行檢查。
- 工程團隊如能夠透過日常的動態風險評估，發現工序中或環境上產生的變化，並加以控制，將危害消除。
- 工友日常工作時，發現工序與正確的施工方法有變，立即向上司報告並加以處理。

參考資料供分享



參考資料 —
香港建造業主要持份者
安全角色及責任



有獎安全知識小測試
(獎品名額有限，先到先得)：

立即參加



免責聲明

本訊息不構成有關事宜或任何其他事宜的專業意見。此外，對採用或不採用本訊息所引致的任何後果，建造業議會(包括議會成員及僱員)概不負責。如有任何關於本訊息的問題，可致電2100 9000查詢。