



八鄉回收場工人 遭碎膠機夾腳致命

2022年5月30日在八鄉發生的一宗致命工業意外，一名工人於回收場工作時，腳部被機器夾着受傷，當場不治。

建造業議會就此向各持份者發放以下安全訊息。煩請閣下在合適情況下，將以下安全訊息轉發給貴會會員 / 機構相關人員及業界其他持份者，謝謝。

常見意外例子

1. 未有按照正確步驟操作機械。
2. 擅自改動機械安全裝置及沒有安裝合適的護罩。
3. 由沒有足夠訓練的人員操作機械。
4. 未有監督人員在場指示或監督機械操作。
5. 穿著鬆身或不合適的衣服進行機械操作。

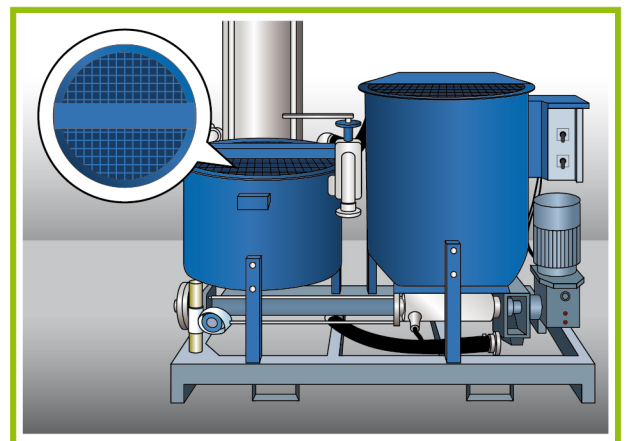
關鍵安全措施

1. 根據生產商指引操作機械。
2. 定期檢查機械安全裝置及護罩，確保有關裝置操作正常。
3. 由受過訓練人員操作機械。
4. 委任現場監督人員，確保有關操作按照程序進行。
5. 穿著合適裝束進行機械操作，避免鬆身衣服。

影片資訊

影片連結：

https://www.labour.gov.hk/tc/news/video/LD_Story20_Chi.mp4





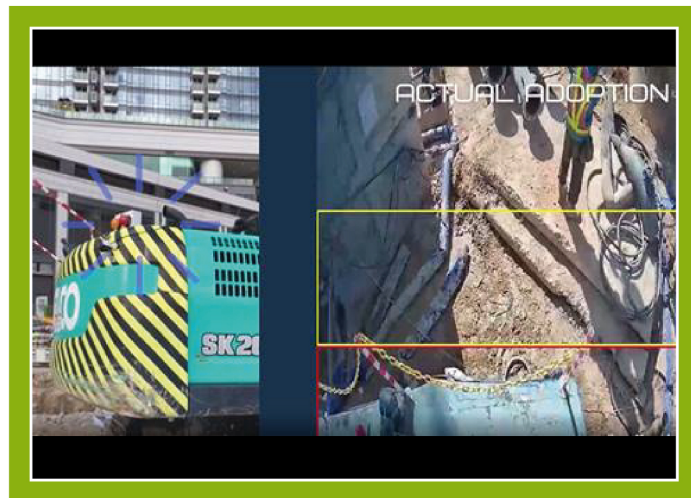
透過使用創新科技 將風險降低

如果工人進入危險區時發出警號或立即停止 機械運作，結果又會如何？

參考資料供分享

建造業創科基金網頁

創新安全科技 — 危險區管理



有獎安全知識小測試
(獎品名額有限，先到先得)：

[立即參加](#)



免責聲明

本訊息不構成有關事宜或任何其他事宜的專業意見。此外，對採用或不採用本訊息所引致的任何後果，建造業議會(包括議會成員及僱員)概不負責。如有任何關於本訊息的問題，可致電2100 9000查詢。