



## 電工疑遭田螺車撞倒 捲車底傷重不治

2022年10月14日，一輛田螺車於油塘一間水泥廠入口附近意外撞倒一名電工，電工隨即被捲入車底，救出後證實傷重死亡。

建造業議會就此向各持份者發放以下安全訊息。煩請閣下在合適情況下，將以下安全訊息轉發給貴會會員 / 機構相關人員及業界其他持份者，謝謝。

### 常見意外例子

1. 未有為工地制定完善的工地交通管理計劃。
2. 未有實施人車分路。
3. 未有遵守工地車輛操作守則，包括車速限制及安全操作等。
4. 未有使用行人設施，或未有留意工地內的車輛。
5. 沒有留意工地內交通環境變化，以處理有關變化帶來的風險及危害。



制定完善的工地交通管理計劃。

### 關鍵安全措施

1. 制定完善的工地交通管理計劃。
2. 工地實施車輛安全操作程序。
3. 委任交通控制員以管理及控制工地交通。
4. 留意工地內交通環境變化，進行動態風險評估，確保所有風險及危害得以妥善管理。

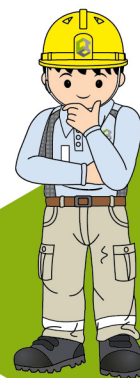


委任交通控制員，以管理及控制工地交通。



CONSTRUCTION  
INDUSTRY COUNCIL  
建造業議會

# 建造業安全訊息 第017 / 22號



## 透過使用創新科技 將風險降低

如個工人進入危險區時發出警號，或立即停止機械運作，結果又會如何？

### 參考資料供分享

建造業創科基金網頁

創新安全科技 — 危險區管理



有獎安全知識小測試  
(獎品名額有限，先到先得)：

**立即參加**



### 免責聲明

本訊息不構成有關事宜或任何其他事宜的專業意見。此外，對採用或不採用本訊息所引致的任何後果，建造業議會(包括議會成員及僱員)概不負責。如有任何關於本訊息的問題，可致電2100 9000查詢。