



# 尖沙咀地盤飛墮大批鋼筋 工人遭擊中後不治

2022年11月8日，尖沙咀亞士厘道一地盤內有數十支鋼筋意外由高處墮下，一名男工人遭擊中，送院後不治。

建造業議會就此向各持份者發放以下安全訊息。煩請閣下在合適情況下，將以下安全訊息轉發給貴會會員 / 機構相關人員及業界其他持份者，謝謝。

### ▶ 作為承建商/分判商/僱主：

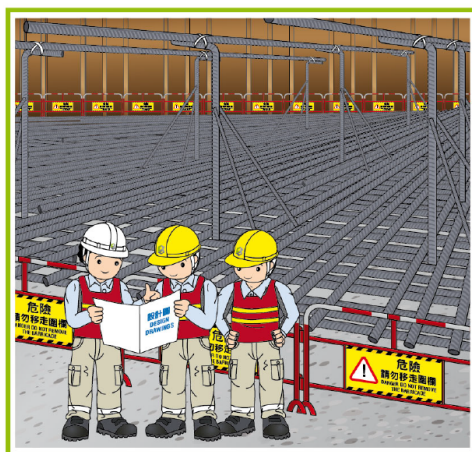
1. 確保為從事鋼筋結構物工作的工人 / 僱員提供及維持一個安全的工作系統；
2. 委任合資格人士進行針對性的風險評估，在充分考慮工作性質及周邊環境所涉及的影響，找出所有與工作有關的潛在危害；
3. 制定適當的安全施工方案及程序，詳述進行搭建或更改鋼筋結構物的恰當施工次序；
4. 委派具備足夠資格，能力和經驗的專業工程師設計結構物，以確保設計符合既定標準、具足夠的負載能力及穩定的結構；及
5. 向所有相關工友 / 僱員提供足夠的安全資料、指導及訓練，並確保他們熟悉相關的安全施工程序及安全措施。

### ▶ 作為前線管工及工友：

1. 確保已嚴格按照設計圖、規格及施工方案的規定進行搭建或更改鋼筋結構工作；
2. 確保鋼筋結構面上不應隨意加上任何額外負荷物；
3. 確保由具備所需的知識、技能和經驗的合資格地盤人員及工人進行相關工作；及
4. 提供適當和足夠的安全進出口予各工作地點。

### ▶ 作為安全從業員：

1. 協助合資格人士就相關工作進行針對性的風險評估，並考慮現場實際工作環境，協助僱主在合乎法例及指引的要求下，制定安全施工方案及程序；及
2. 制定和實施有效的主動視察計劃，以確保安全措施得以嚴格遵從，並匯報不安全的情況。



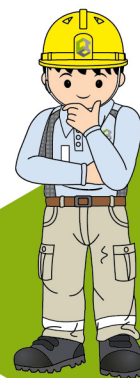
按照設計圖、規格及施工方案的規定進行工作

以上只列出安全重點，詳細內容請參閱《建築地盤(安全)規例》、和勞工處發出的《安全工作系統》及《風險評估五部曲》。



CONSTRUCTION  
INDUSTRY COUNCIL  
建造業議會

## 建造業安全訊息 第018 / 22號



# 透過使用現代建築方法 將風險降低

**如果將有關的工序由地盤搬到廠房內進行興建，  
結果又會如何？**

### 參考資料供分享

「組裝合成」建築法網頁

建造業議會大師級培訓課程：  
組裝合成建築（項目經理）



建造專業  
進修院校 | SCHOOL OF  
PROFESSIONAL  
DEVELOPMENT IN  
CONSTRUCTION



### 免責聲明

本訊息不構成有關事宜或任何其他事宜的專業意見。此外，對採用或不採用本訊息所引致的任何後果，建造業議會（包括議會成員及僱員）概不負責。如有任何關於本訊息的問題，可致電2100 9000查詢。